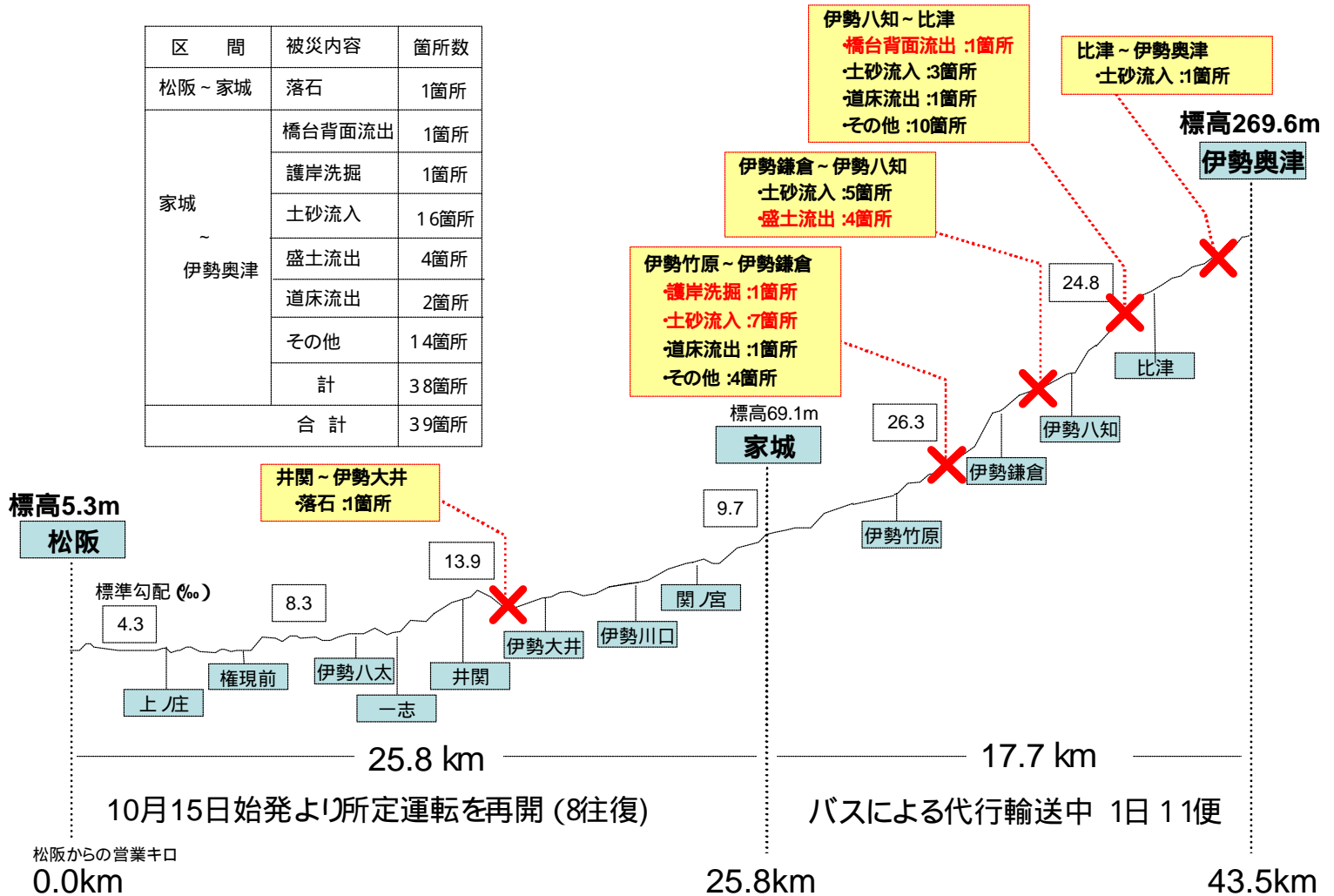


被災状況

区 間	被災内容	箇所数
松阪～家城	落石	1箇所
家城 ～ 伊勢奥津	橋台背面流出	1箇所
	護岸洗掘	1箇所
	土砂流入	16箇所
	盛土流出	4箇所
	道床流出	2箇所
	その他	14箇所
	計	38箇所
合 計	39箇所	



被災状況

伊勢八知～比津
36K980M付近

橋台背面流出



伊勢竹原～伊勢鎌倉
31K500M付近

護岸洗掘



伊勢鎌倉～伊勢八知
34K350M付近

盛土流出



伊勢竹原～伊勢鎌倉
31K400M付近

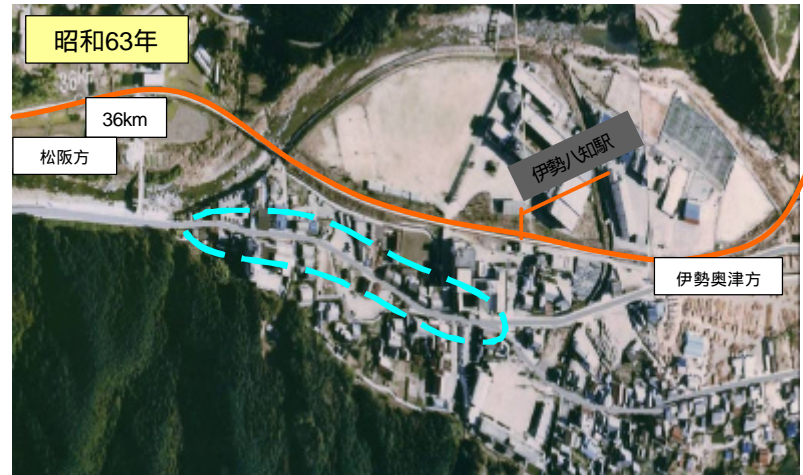
土砂流入



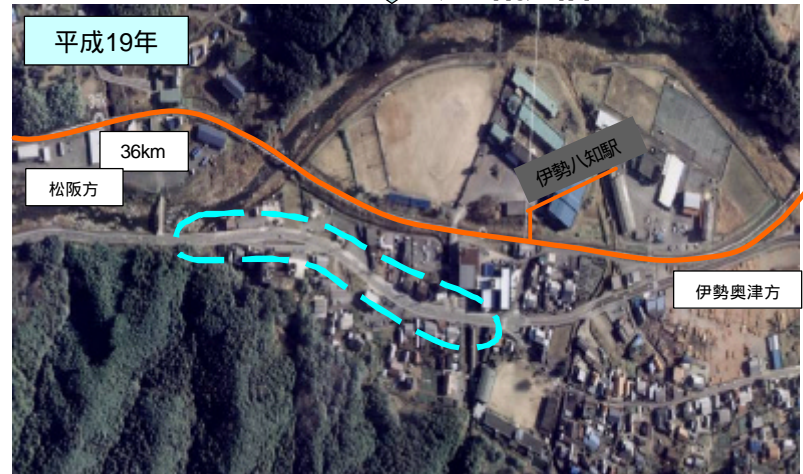
空から見た被災状況



並行道路の整備状況 (県道久居美杉線 家城・伊勢奥津間)



↓ 道路拡幅



並行道路の整備状況 (県道久居美杉線 家城・伊勢奥津間)



↓ 道路新設



利用者の推移

