

1. 列車の運行を確保するための対策の実施

図1 ラッセル車



図3 電気融雪器

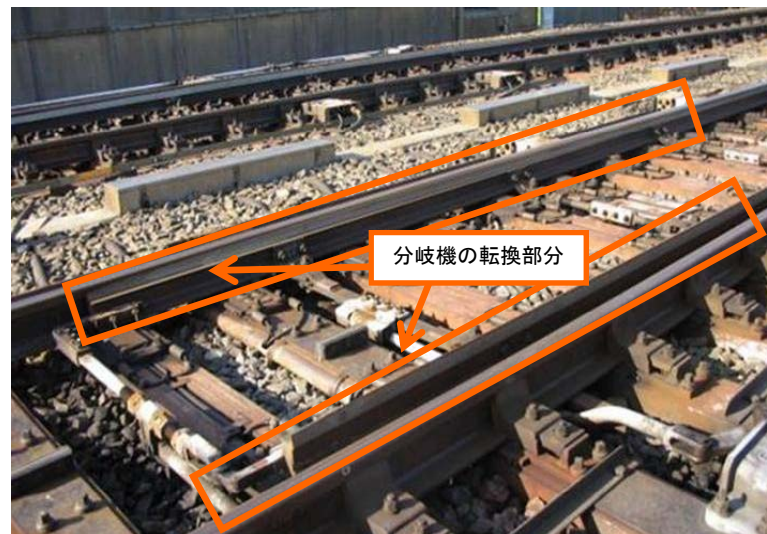


図2 除雪機械（ロータリーブラシ式）



ロータリーブラシ



・ロータリーブラシでまきあげた雪を吸い上げる

2. 車両床下に付着した雪の落下によるバラスト飛散防止対策

図4 スプリンクラーによる散水



- ・雪の舞上りによる車両への着雪を防止
- ・降雪検知装置により雪の降り始めを検知し、スプリンクラーで散水

降雪検知器



図5 高温高圧洗浄機を使用した雪落とし作業



高温高圧洗浄機



- ・列車床下に付着した雪を、高温高圧洗浄機等を用いて除去

3. カメラの活用による迅速且つ的確な速度規制

図6 車上カメラ

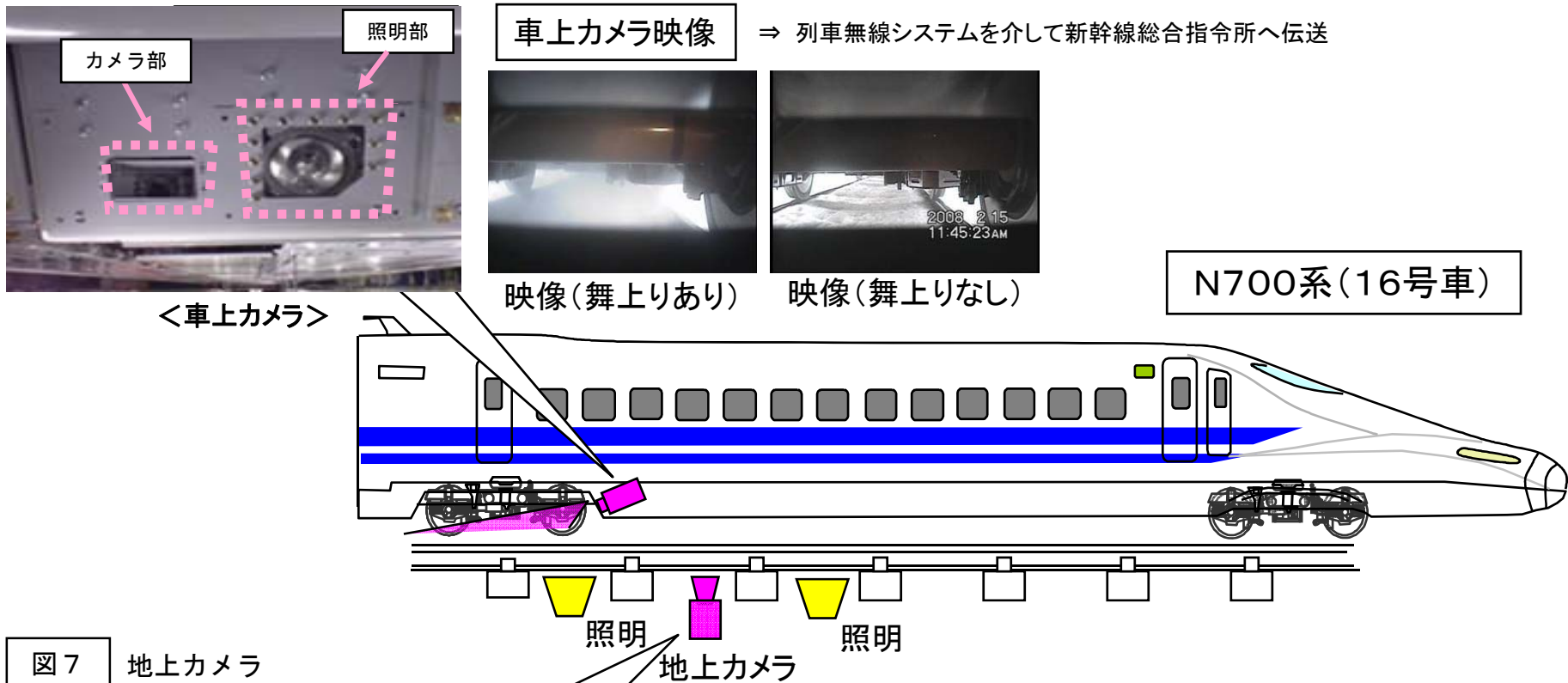


図7 地上カメラ

