

平成21年12月15日
東海旅客鉄道株式会社
ジェイアールセントラルビル株式会社



タワーズプラザ開業10周年

JRセントラルタワーズ12・13階の「タワーズプラザ」は、本年12月23日で開業10周年を迎えます。

タワーズプラザレストラン街では、この10年間のご愛顧に感謝を込めて、催しを展開します。是非この機会にJRセントラルタワーズへお出かけください。

1. タワーズプラザ「10周年記念得選メニュー」 別紙1

タワーズプラザレストラン街の全40店舗で、それぞれ工夫を凝らした期間限定の「10周年記念得選メニュー」をご提供します。

- ※ 期間：平成21年12月21日(月)～平成22年1月17日(日)
- ※ 詳細は別紙1をご覧ください

2. タワーズプラザ「10周年記念プレゼントキャンペーン」 別紙2

10周年を記念し、タワーズプラザレストラン街でお食事をされたお客さまに抽選でお食事券をプレゼントします。

- ※ 応募受付期間：平成22年1月5日(火)～2月1日(月)
- ※ お食事券利用期間：平成22年3月31日(水)まで
- ※ 詳細は別紙2をご覧ください

3. その他

「新幹線名古屋往復きっぷタワーズパック」 別紙3 別添リーフレット

JR東海では、豊橋地区において、豊橋～名古屋間の新幹線往復きっぷと「JRセントラルタワーズ」でご利用になれる食事・商品券(1,000円分)をセットにした「新幹線名古屋往復きっぷタワーズパック」を期間限定で発売します。

- ※ 設定区間：豊橋～豊川・二川 から 名古屋市内 までの往復
- ※ おねだん：2,900円(大人お一人様)
- ※ 発売期間：平成21年12月19日(土)～平成22年1月11日(月・祝)
- ※ 詳細は別紙3及び別添リーフレットをご覧ください

※ 参考：3月にはジェイアール名古屋タカシマヤ、5月には名古屋マリオットアソシアホテルが、それぞれ開業10周年を迎えます。タカシマヤでは1月から10周年記念ショッピングバックの使用を開始し、春から開店10周年企画を展開します。
詳細については、それぞれ別途お知らせします。

※ 参考「JRセントラルタワーズ」

平成11年12月20日	ビル竣工、スカイシャトル等設備稼働開始、オフィス開業
23日	タワーズプラザ16店舗開業
平成12年3月9日	タワーズガーデン、タワーズテラス使用開始
11日	タワーズプラザ全面開業
15日	ジェイアール名古屋タカシマヤ開業
5月17日	名古屋マリオットアソシアホテル開業

10周年記念得選メニュー

タワーズプラザレストラン街12・13階 12.21(月)～1.17(日)まで

13F



加賀屋
雪会席(フグ尽くし)
6,000円(税込)



なだ万茶寮
ミニ懐石
5,300円(税込サ別)



元気になる農場レストラン モクモク
からだも心もあたたまる
農場のごちそう料理 (税込)
ランチ: 1,850円
※一部ディナーのみのご提供 デイナー: 2,800円



安全・安心・健康さんる一む
冬の京都おぼんざい御膳
1,240円(税込) ※ソフトドリンクまたは
グラスワイン1杯付



美々卵(ミミウ)
美々卵弁当 1,980円(税込)
※17時以降サービス料10%



黒豚しゃぶしゃぶと芋焼酎 黒豚庵
黒豚のしょうが焼きとカキフライ定食
※ランチ限定 1,080円(税込)
※お好みのランチドリンク1杯サービス



豆富百珍 八かく庵
特選 豆乳カニしゃぶコース
「京三味」 3,980円(税込)



とんかつ 恵亭
特別ペアセット
2名様 ¥2,980(税込)



とり五鐵 2,100円(税込)
名古屋コーチン親子丼と
あったか豆乳グラタン



東京杉並 やぶそば
冬味膳
1,890円(税込)



すし 桂
旬彩
2,625円(税込)



山本屋総本家
煮込みセット(100食限定)
1,470円(税込)



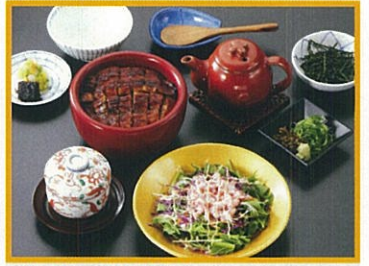
天ぷら新宿 つな八
10周年記念特別献立
3,675円(税込)



名古屋市場直送 寿司嘉文
とらふぐの食べくらべ
660円(税込)



魚がし料理 嘉鮮
特大きんきの煮付定食
2,200円(税込)



東京 竹葉亭
冬のひつまぶし 3,675円(税込)
口福セット ※座数予約:
サービス料10%



浅田・伊兵衛(テーブル・カウンター席)
※伊兵衛のみのご提供
お好み陶板 4,800円(税込)
※和牛すき鍋、鴨治部、のど黒煮付けの中から
メイン料理をお選びください。



大かまど飯 寅福
京野菜天麩羅と寒ぶりの
お刺身御膳 1,980円(税込)

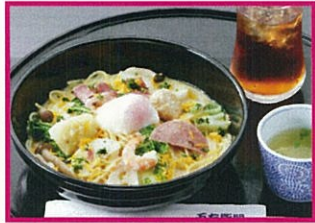
※写真はイメージです。
※仕入れの状況により内容を変更する場合がございます。
※メニューの詳細につきましては店舗にご確認下さい。

10周年記念得選メニュー

タワーズプラザレストラン街12・13階 12.21(月)～1.17(日)まで



13F
マリーノ・マツジョ
焼りんごとさつま芋のピッツァ
1,300円(税込)



洋麺屋 五右衛門 1,100円(税込)
具だくさんのよくばりスープ
スパゲッティ ※ソフトドリンクまたは
グラスワイン1杯付



ブレッツカフェ クレープリー
Menu anniversaire
(△メニュー・アニヴェルセル)
1,680円(税込)



ダイナー キルロイズ
飛騨牛ハンバーグ御膳
2,100円(税込)



俵屋じゅう兵衛 (税込)
俵ハンバーグ <ライス、スープ付>
&サイコロステーキ 1,480円



三田屋本店 -やすらぎの郷-
飛騨牛ステーキコース
(サーロイン150g)5,250円(税込)



マハラジャ ※写真は2名様分です。
アニバーサリーコース
<ドリンク付>2名様3,250円(税込)



江南 ※17時より販売
丸鶏柳麺セット
1,200円(税込)



艸花庵 養老軒
祝年華
1,300円(税込)



スープストックトーキョー
レギュラーカップドリンクセット
<パンまたはライス、ドリンク付>
960円(税込)



ヴィドフランス
エンジェルソフト+
豆乳黒ごまバナナジュースセット
500円(税込)



スターバックスコーヒー
シナモンロール 280円(税込)
※数量限定の為、無くなり次第終了となります。



12F
デリツィオー・ソイタリア・エピス トーキョー
ピッツァ「レガール」
※ディナーのみ 1,000円(税込)
※数量限定のため、1組1枚まで



ザ キッチン サルヴァトーレ・クオモ
キッチンスタイルbuffetランチ
※ランチのみ 2,800円(税込)



ピストロ&ピアカフェ カンカル
カンカルセット 1名様2,980円(税込)
※ディナー限定 ※ご注文は2名様から。
※写真は2名様分です。



キハチ ※ディナータイム:サービス料10%
Pleasure (プレジャー)
6,300円(税込)



ブラスリー ボール・ボキューズ ラメゾン
タワーズプラザ 5,800円(税込)
×
ボールボキューズ 10周年記念メニュー
※+380円でコーヒーまたは紅茶



資生堂パーラー 3,465円(税込)
飛騨牛のステーキと
オニオングラタンスープセット
※コーヒーor紅茶付



京たまごキッチンモレット
モレットサンクスコース
※ディナー限定 2,000円(税込)



スーツァンレストラン陳
スーツァンセット 8,800円(税込)
<2~4名で楽しむセット>
※お好きな品をお選びいただけます
※サービス料:昼5%、夜10%



炭火焼肉トラジ 2,300円(税込)
赤肉、白肉7点盛り(税込)
※ディナータイム:サービス料10%



鼎泰豊 (ディン・タイ・フォン)
おすすめコース <ドリンク付>
1名様 3,800円(税込) ※ディナーのみ

※写真はイメージです。
※仕入れの状況により内容を変更する場合がございます。
※メニューの詳細につきましては店舗にご確認下さい。

Towers Plaza 「10周年記念プレゼントキャンペーン」概要

JRセントラル Towers 12・13階 Towers Plaza レストラン街では、「 Towers Plaza」の10周年を記念し、この10年間のご愛顧に感謝を込めて、お食事をされたお客さまに抽選で、 Towers Plaza レストラン街でご利用できるお食事券をプレゼントします。

以下の期間中、 Towers Plaza レストラン街において、総額500円以上のご利用で、応募券をお渡しします（グループでご利用の場合でも、グループ人数分の応募券をお渡しします）。この応募券に必要事項を記入して、館内設置の応募箱に投函してください。

- 開催場所： Towers Plaza レストラン街（12階、13階） 全40店舗
- ご応募受付：平成22年1月5日（火）～2月1日（月）
- ご応募方法：応募券に必要事項を記入し、館内設置の投函箱に投函してください
- 当選発表：1週間ごとに抽選を行い、賞品を発送
 - ※ 当選者の発表は発送をもって代えさせていただきます
- ご利用期間：平成22年3月31日（水）まで
- 賞品内容：5千円お食事券 40本
 - 3千円お食事券 400本
 - 2千円お食事券 2,300本

「新幹線名古屋往復きっぷタワーズパック」商品概要

JR東海では、豊橋地区において、豊橋～名古屋間の新幹線往復きっぷと「JRセントラルタワーズ」でご利用になれる食事・商品券(1,000円分)をセットにした「新幹線名古屋往復きっぷタワーズパック」を期間限定で発売します。

(1) 発売期間

平成21年12月19日(土)～平成22年1月11日(月・祝) <計24日間>

※ 乗車日当日の発売で、発売当日に限り有効です。

※ 平日・土休日・年末年始に関わらず発売いたします。

(2) 設定区間・発売額

	発売価格	(内訳)	(参考) 通常価格 (★)
新幹線名古屋往復きっぷ タワーズパック (豊橋～豊川・二川⇒名古屋市内)	2,900円	新幹線往復 + 食事・商品券 (1,000円分)	5,460円 (★)新幹線(ひかり号・こだま号) 普通車自由席で豊橋～名古屋間を往復した場合の所定 運賃・料金に、お買い物額 1,000円を合算した額。

※ 名古屋市内発やこども用の設定はございません。

※ 同期間中においても、食事・商品券のついていない「新幹線名古屋往復きっぷ」(平日用2,800円または土休日用2,260円)は、従来どおりのおねだんで発売いたします。

(3) 効力

- 豊橋ゾーン(豊橋～豊川・二川)内の駅から名古屋(市内)までは、新幹線(ひかり号・こだま号)の普通車自由席をご利用いただけます(在来線の快速・普通列車普通車自由席もご利用いただけます)。
※ 豊橋～名古屋間において在来線をご利用になった場合でも、新幹線特急券部分の払戻しはいたしません。
- JRセントラルタワーズ内の「ジェイアール名古屋タカシマヤ」をはじめ、「タワーズプラザ(12・13F)レストラン街」、名古屋マリオットアソシアホテル内のレストランでご利用可能な食事・商品券(1,000円分)がセットになっております。
※ ジェイアール名古屋タカシマヤ内の東急ハンズ、三省堂書店、新星堂、ソシエ245、タロウキではご利用いただけません。
※ 金券類、地金類、コイン、葉書など、一部お求めになれない商品もございます。
※ 額面金額に満たない額をお使いの場合でも、お釣りはお返しいたしません。
※ きっぷの有効期間と同じく、発売日当日に限り有効です。
- 乗り越した場合は、《実際乗車区間の片道あたりの正規の運賃・料金》と《このきっぷで定めている特定額(950円)》との差額を頂戴いたします。
- 設定区間外にまたがって新幹線をご利用いただけるのは、このきっぷと新幹線定期券(フレックス、フレックスパル)とを組み合わせでご利用いただいた場合に限りです。
- 在来線の「ホームライナー」・「ムーンライトながら」・特急列車の普通車自由席をご利用いただく場合は、別に乗車整理券・座席指定券・自由席特急券が必要です。(特急列車の普通車指定席、寝台列車には乗車できません)
- 設定区間の変更等、きっぷの変更はできません。
- 途中下車(ゾーン内含む)はできません。
- 他の割引との併用はできません。
- 払戻しは、食事・商品券を含め、全券片未使用の場合に限り取り扱います。(手数料が必要です。)

(4) 発売箇所

豊橋駅、二川駅、牛久保駅、豊川駅及びジェイアール東海ツアーズ豊橋支店

(在来線用自動券売機では発売いたしません。窓口か指定席券売機をご利用ください。)

【その他ご不明な点は、発売箇所の係員におたずねください。】