

～静岡県×JR東海「Japan Highlights Travel」～
「直虎の足跡を巡る旅キャンペーン」夏の展開について

当社では、静岡県、浜松市と連携して「直虎の足跡を巡る旅キャンペーン」を展開しています。この夏は、WEBサイトやポスター等で「井伊直虎」をはじめとした戦国武将ゆかりのスポットや観光情報をご紹介するほか、雑誌「歴史人」や話題のYouTuberとコラボレーションして、旅の魅力をお伝えします。

お得で便利な旅行商品もご用意しています。この機会に静岡県へお出掛けください。

1. 宣伝・プロモーション展開（別紙1）

○「Japan Highlights Travel」WEBサイトに、特別コンテンツを公開

- ・話題の「井伊直虎」ゆかりの地をはじめ、戦国時代の重要な歴史スポット等をご紹介。

○ポスター、プロモーション動画でのPR

- ・JR東海の主な駅や旅行会社店頭で掲出・放映。

○雑誌「歴史人」とのタイアップ企画

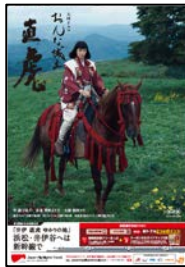
- ・雑誌「歴史人」とタイアップした観光冊子をJR東海の駅や市中で配布。
- ・冊子では、静岡大学名誉教授「小和田 哲男」氏が、大河ドラマの舞台である浜松周辺や静岡県内の歴史的価値のあるスポットをご紹介。

○YouTuber「Kazu」とのコラボ企画

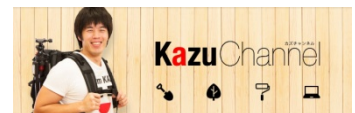
- ・分かりやすいレビューに定評がある旅好きYouTuber「Kazu」とコラボして旅レポ動画を制作。直虎や戦国歴史に詳しくない方にもオススメの旅を公開。



ポスター



WEBサイトTOPページ



Kazuコラボ動画

2. 商品・企画展開（別紙2）

○人気の旅行商品「“直虎ゆかりの地” 浜松旅満喫プラン」

- ・現地の特産品等と交換できる「ふじのくに満喫ガイドマップ」と観光地を結ぶJR・私鉄等路線が2日間乗り放題の「ふじのくに家康公きっぷ」、人気の2つの特典がセットになった旅行商品を引き続き、大手旅行会社各社から発売。

※画像はすべてイメージです。

○直虎ゆかりの地を巡る「歴史絵巻スタンプラリー」（参加費無料）

- ・対象駅に設置された特製スタンプを集めた方に先着でオリジナルバッジをプレゼント。どなたでも東海地区の主な駅でスタンプ用紙を受け取って参加が可能。

詳しくは「Japan Highlights Travel」ホームページ (<http://japan-highlightstravel.com/>) をご参照ください。

<宣伝・プロモーション展開>

(1) 「Japan Highlights Travel」WEBサイトに、特別コンテンツを公開

特別コンテンツ「直虎と戦国武将」を公開します。

【公開日】平成29年6月7日（水）公開

【内容】

- ・「井伊直虎と戦国武将」というテーマで名将・知将たちがしのぎを削った舞台である静岡の魅力をご紹介します！井伊家の歩みはもちろん、有名武将との関わりを紐解きます。
- ・オススメ観光情報と、日帰りでもお楽しみいただけるモデルコース等もご紹介します。



浜松城



静岡浅間神社



山中城跡公園



WEBサイトTOPページ

(2) ポスターでのPR

静岡県とJR東海で共同制作したポスター及び大河ドラマのポスターを東海道新幹線の各駅等に掲出します。

【期間】平成29年6月12日（月）以降、順次掲出

【箇所】首都圏、名古屋地区、関西地区の東海道新幹線の各駅等



Japan Highlights Travel ポスター



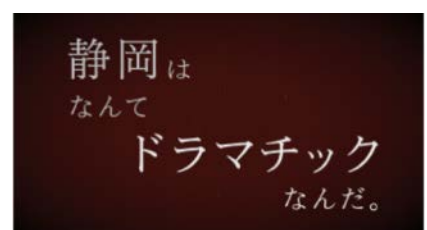
大河ドラマポスター

(3) プロモーション動画でのPR

「Japan Highlights Travel」WEBサイトの特別コンテンツ「直虎と戦国武将」で紹介している内容をプロモーション動画にして東海道新幹線の各駅や旅行会社の店頭等で放映します。

【期間】平成29年6月7日（水）以降、順次掲出

【箇所】首都圏、名古屋地区、関西地区の東海道新幹線の各駅等



プロモーション動画

(4) 雑誌「歴史人」とのタイアップ企画

歴史マガジン「歴史人」編集部とのタイアップによる、特別版冊子を制作します。

【期 間】平成29年7月上旬から順次配布。

【箇 所】首都圏、名古屋地区、関西地区の東海道新幹線の各駅等
首都圏、関西地区の書店

【内 容】「歴史人」編集部が、静岡で争った有力な戦国武将達とその中を生き抜いた直虎との関わりを紐解きます。また、静岡大学名誉教授「小和田 哲男」氏へのインタビュー企画をご用意。大の歴史好きにも満足いただける歴史的価値のあるスポットをご紹介します。



＜小和田 哲男＞

戦国時代史研究の第一人者。戦国武将に関する著書多数。

また「おんな城主 直虎」をはじめ、数々のNHK大河ドラマの時代考証を担当。

1944年、静岡市生まれ。72年、早稲田大学大学院文学研究科博士課程修了。

静岡大学教育学部専任講師、教授などを経て、同大学名誉教授。

(5) YouTuber「Kazu」とのコラボレーション企画

人気 YouTuber「Kazu」が、井伊直虎と戦国武将の生きた静岡を実際に訪れ、旅レポ動画を制作。

【配信日】平成29年7月上旬公開

【箇 所】「Japan Highlights Travel」WEBサイト、YouTube「Kazu Channel」

【内 容】歴史に詳しくない方にもわかりやすく、戦国武将ゆかりのスポットや観光情報をお届け。「ふじのくに家康公きっぷ」と「ふじのくに満喫ガイドマップ」を利用して「直虎ゆかりの地を巡る旅」や「静岡・武将旅」など、行動派の「Kazu」ならではの目線で、日帰りでも楽しめる静岡おすすめの体験コンテンツもご紹介します。



＜Kazu＞

福井生まれ、福井育ちの超行動派 YouTuber。DIY や古民家改築、旅や料理動画など、生活の全てを動画にしている。福井訛りの癒される話し方と、分かりやすいレビューには定評があり、優しい笑顔と明るいキャラクターで人々を魅了している。その他、Web屋、ブロガーとしても活躍中。

詳しくは「Japan Highlights Travel」ホームページ (<http://japan-highlightstravel.com/>) をご参照ください。

<商品・企画展開>

(1)「食べて！見て！ふじのくに満喫ガイドマップ」

- ・「三島篇」「富士・富士宮篇」「静岡市街篇」「掛川篇」「浜松篇」と「奥浜名湖・館山寺温泉(直虎)篇」の6種類をご用意しています。
- ・直虎と戦国の歴史人ゆかりの地をはじめ、地元グルメや温泉など観光情報が満載の、まち歩きに便利なガイドマップです。
- ・エリア内の指定の飲食店等で総額750円～1,000円相当分の特産品等と引き換えられる「まち歩きクーポン」がついています。

【ガイドマップ表紙】



【引き換えられる商品(一例)】

ブラジル風
みしまコロッケ(三島)



富士宮やきそば(富士)

おでん盛り合わせ(静岡)



掛川茶そば(掛川)

将軍ミニ天丼(浜松)

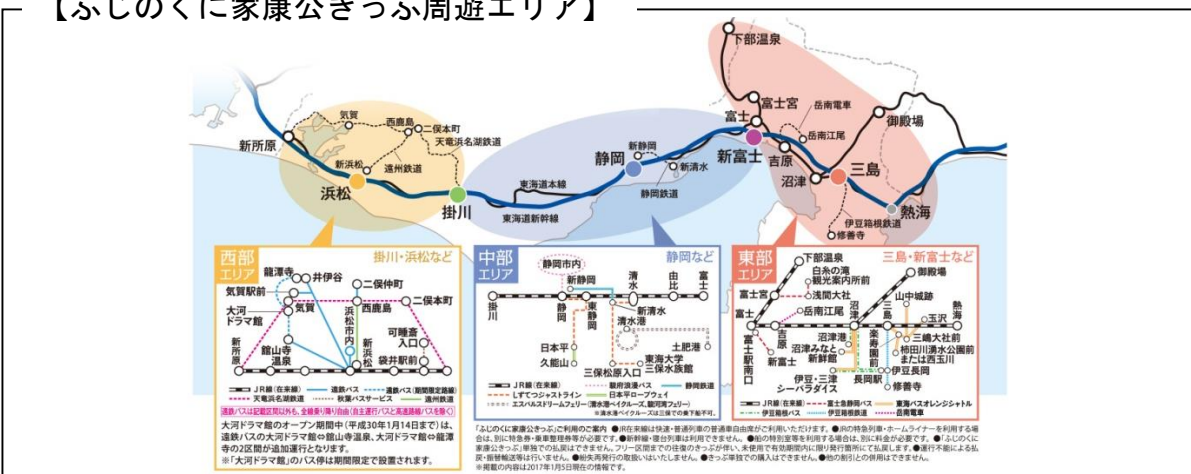


姫様スティック(気賀)

(2)「ふじのくに家康公きっぷ」

- ・静岡県の「東部」「中部」「西部」のエリアごとに3種類。
- ・各エリアの指定のJR・私鉄・バス等の交通機関の普通車自由席、一般席が2日間乗り放題になります。
- ・1エリアにつき1,000円(子ども500円)で他のエリアのきっぷも追加でご購入いただけます。(駅窓口では販売しておりません。旅行商品とセットでご購入ください。)

【ふじのくに家康公きっぷ周遊エリア】



※画像はすべてイメージです。

(3) ガイドマップとフリーきっぷがセットになったお得な旅行商品を発売

〔ジェイアール東海ツアーズの商品一例〕

① 「井伊直虎ゆかりの地 浜松」 特別商品

■商品概要：「ふじのくに満喫ガイドマップ（※）」と「ふじのくに家康公きっぷ（西部版）」がセットになったフリープラン型旅行商品です。

※宿泊プラン：「浜松篇」と「奥浜名湖・館山寺温泉（直虎）篇」の2冊付

※日帰りプラン：「浜松篇」または「奥浜名湖・館山寺温泉（直虎）篇」のどちらか1冊付

■設定日：平成29年9月30日（土）帰着まで

■発売日：発売中

■設定泊数：1泊・日帰り

■出発地区：首都圏・名古屋地区・関西地区

■旅行代金：おとなおひとり様

[1泊]

東京・品川駅発	： 20,200～28,700円
名古屋駅発	： 16,400～24,900円
新大阪駅発	： 21,000～29,500円

※往復新幹線普通車指定席利用

※館山寺温泉・ホテル鞠水亭 東館和室宿泊（4・5名様1室・2食付）の場合

[日帰り]

東京・品川駅発	： 11,800円
名古屋駅発	： 7,500円
新大阪駅発	： 12,500円

※往復新幹線普通車指定席利用

■申込期限：出発日3日前まで（一部販売店を除く）

※上記プラン以外にも、出発日前日までお申込みいただけるプランもございます。

【ふじのくに満喫ガイドマップ】



（奥浜名湖・館山寺温泉（直虎）篇）

（浜松篇）

【JR東海ツアーズ パンフレット】



（表紙）

（特別プランページ）

②「静岡への旅」商品

■商品概要：「ふじのくに満喫ガイドマップ」と「ふじのくに家康公きっぷ」がセットになったフリープラン型旅行商品です。

※「ふじのくに満喫ガイドマップ」は「ふじのくに家康公きっぷ」のエリアに応じて、ガイドマップを1冊お選びいただけます。

【JR東海ツアーズ パンフレット】

■設定日：平成29年9月30日（土）帰着まで

■発売日：発売中

■設定泊数：1泊

■出発地区：首都圏・名古屋地区・関西地区

■旅行代金：おとなおひとり様

[1泊]

東京・品川駅発 : 17,000～20,900円

名古屋駅発 : 17,400～21,300円

新大阪駅発 : 22,600～26,500円

※往復新幹線普通車指定席利用

※ホテルアソシア静岡 モデレートツイン

(2・3名様1室・食事なし)の場合

■申込期限：出発日前日まで（一部販売店を除く）



(表紙)



(静岡プランページ)

※上記の他、下記旅行会社においても旅行商品を発売しています。



詳しくは「Japan Highlights Travel」ホームページ (<http://japan-highlightstravel.com/>)
をご確認ください。

(4) 直虎ゆかりの地を巡る「歴史絵巻スタンプラリー」を実施します。
 ～「さわやかウォーキング夏休みの宿題 2017」
 スタンプを集めて歴史絵巻を作ろう！～

東海地区には、直虎と同時代に活躍した女性たち（瀬名姫・寿桂尼）にゆかりの深い街が点在しています。

夏休み期間中、どなたでも気軽に参加いただけるスタンプラリーを開催します。
 なお、この企画は「さわやかウォーキング」とのコラボレーション企画です。

① 開催期間

平成29年7月1日（土）～9月24日（日）

② 参加方法

【Step 1】スタンプ台紙（通称：「夏休みの宿題」）をGET

JR東海（在来線）の主な各駅のパンフレットラックで、スタンプ台紙をお受け取りください。

※東海道本線（函南～大垣）、中央本線、高山本線、関西本線、紀勢本線、御殿場線、身延線、飯田線の主な駅



▲宿題用紙イメージ（表面）



▲宿題用紙イメージ（中面）

【Step 2】スタンプラリーにチャレンジ

井伊家（直虎）・徳川家（瀬名姫）・今川家（寿桂尼）ゆかりの地最寄り駅に設置のスタンプを集めてください。色の異なるスタンプを3種以上収集すると「夏休みの宿題」達成です。スタンプを集めると「歴史絵巻」が完成します。



▲直虎スタンプイメージ



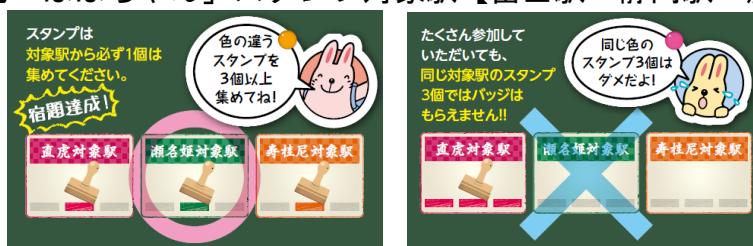
▲瀬名姫スタンプイメージ



▲寿桂尼スタンプイメージ

＜スタンプ設置駅＞ 各駅のきっぷうりばまたは改札付近に設置

- ・「直虎×さわちゃん」スタンプ対象駅 【浜松駅・本長篠駅・市田駅 の3駅】
- ・「瀬名姫×あゆむくん」スタンプ対象駅【御殿場駅・草薙駅・岡崎駅 の3駅】
- ・「寿桂尼×ぽぽちゃん」スタンプ対象駅【富士駅・静岡駅・藤枝駅 の3駅】



スタンプ押印イメージ

(注) あゆむくん、さわちゃん、ぽぽちゃんは「さわやかウォーキング」のマスコットキャラクター。今回の「夏休みの宿題」の応援団です。

※画像はすべてイメージです。

【Step 3】「夏休みの宿題」を提出して記念品をGET

今春多くのお客さまにご参加いただいた、直虎ゆかりの地をめぐる「直虎歴史探訪」さわやかウォーキングは、9月より再開予定です。

宿題を達成された方には、「直虎歴史探訪」など、静岡・名古屋地区で開催する「さわやかウォーキング」受付にて、「絵巻バッジ」等をプレゼントします。

引換期間 : 平成29年9月2日(土)～10月29日(日)

引換場所 : 以下の「さわやかウォーキング」の受付(※一部のコース除く)
《静岡地区》静岡県内の東海道本線、身延線、御殿場線、伊豆箱根鉄道、静岡鉄道で開催するコースのスタート受付
《名古屋地区》東海道本線(二川駅～名古屋駅)で開催するコースのゴール受付

引換条件 : 指定されたスタンプを異なった色で3種以上収集した「夏休みの宿題」用紙を受付に提出。(郵送での提出不可)

先着3,000名様に「絵巻バッジ」をプレゼントします。(おひとり様1個限り)
さらに、宿題を達成したお子さま(中学生以下)、先着200名様に「達成証」をプレゼント。(お一人様1枚限り)



▲絵巻バッジイメージ



▲達成証イメージ

③ その他

- ・宿題が完成していなくても「宿題用紙」の呈示で、以下の沿線施設で割引等の優待をご用意しています。

《特典の一例》

【静岡駅】グランドキヨスク

500円以上購入で三立製菓「カンパン」小袋と「源氏パイ」をプレゼント

【浜松駅】メイワン(エキマチウエスト)

デリフランス: 商品5%OFF

花の舞: 税込2,000円以上お買い上げで冷酒グラス2個プレゼント

【スタンプラリー(夏休みの宿題)ご参加にあたっての注意事項】

- ・「宿題用紙」の提出、賞品引き換え等は静岡地区(静岡県内の東海道本線、身延線、御殿場線、伊豆箱根鉄道、静岡鉄道)名古屋地区(東海道本線二川駅～名古屋駅間)で開催のコースが対象となります。(一部の他鉄道会社との共同開催コースは除きます。)
- ・対象コースが中止になった場合は、別の対象コースで提出・お引き換えください。なお、各コースのスタート受付は8:30～11:00(一部を除く)です。対象コースについて、詳しくは、今後発行予定のパフレット、JR東海HPをご参照ください。
- ・「宿題用紙」を破損、紛失した場合は、再発行、賞品引き換えをいたしません。また複数の「宿題用紙」のスタンプを1枚に統合することはできません。