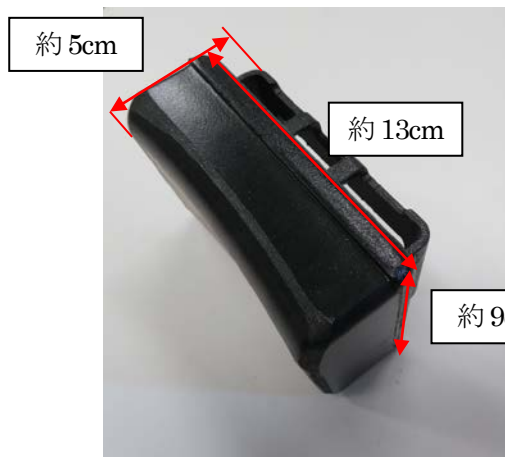


東海道新幹線 N700系 車輪研磨用部品の落失について

1. 発見日時 2018年10月30日（火） 5時30分頃
2. 発見場所 JR東海 大阪仕業検査車両所  
(住所：大阪府摂津市安威川南町)
3. 概況
  - ・大阪仕業検査車両所にて、仕業検査時にN700系車両（15号車）において、車輪の踏面清掃装置に取付けられている研磨子が1箇所無くなっていることが発見されました。
  - ・この研磨子は、走行中に車輪踏面（※）を適切な状態に維持するために研磨するもので、1編成あたり128箇所取付けられており、当該箇所のみ研磨子が無い状態でも列車運行に支障はございません。
  - ・この落失によるお客様の怪我はございません。
  - ・落失した部品は現在発見されておられません。※車輪踏面：車輪がレールと接触する面

4. 研磨子について

- (1) 大きさ 横：約13cm×縦：約9cm×高さ：約5cm
- (2) 重さ 約1.8kg
- (3) 材質 特殊レジン等

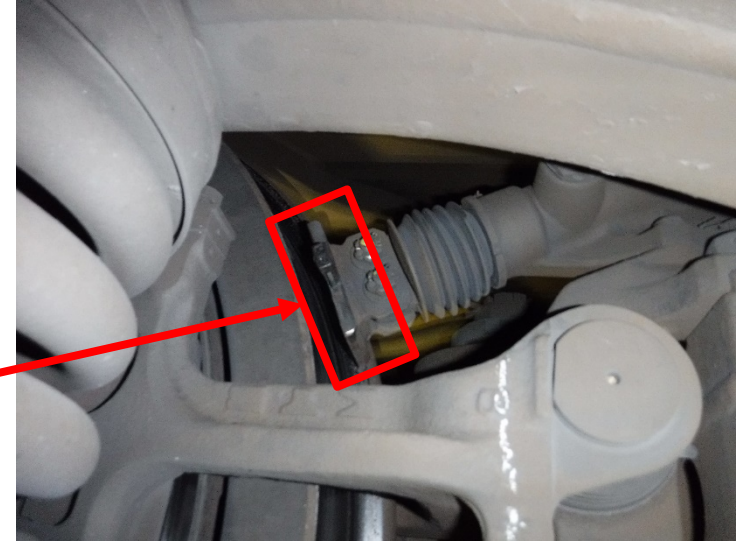
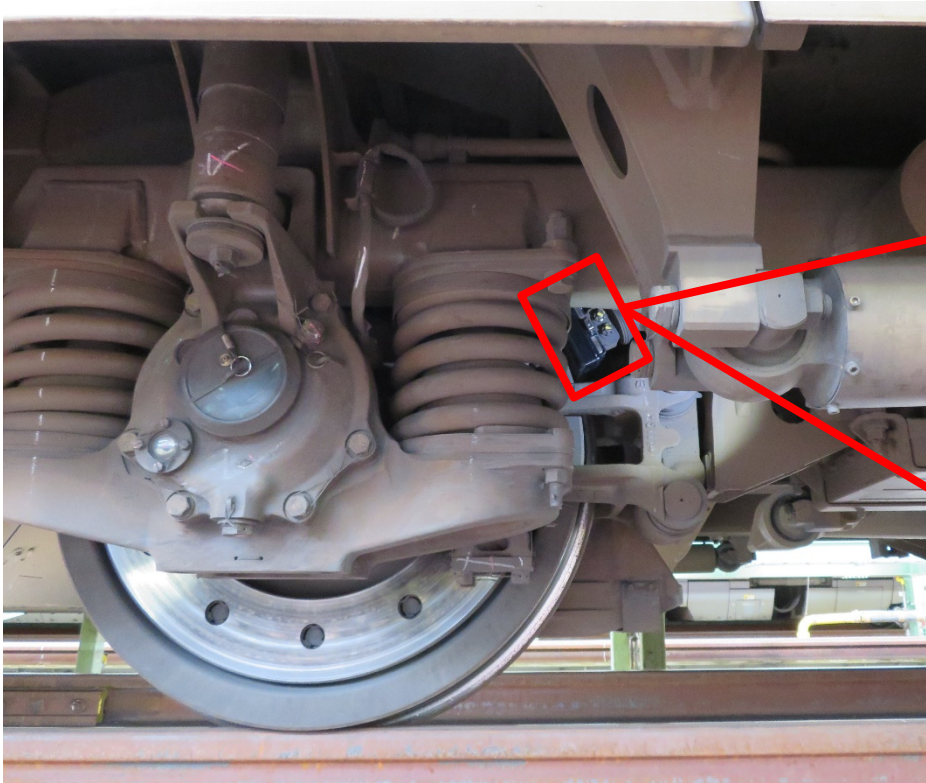


※取付状態については別紙参照

5. 原因 調査中
6. その他 現在、東海道新幹線全135編成（N700A：43編成、N700系：81編成、700系：11編成）の点検を実施しております。

# N700系 車輪研磨用部品の落失について

別紙



落失した状態



正常な取付状態