

2010年春「さわやかウォーキング」開催について

JR東海では、名古屋地区及び静岡地区でご好評をいただいている「さわやかウォーキング」を今春も以下の通り開催します。多彩なコースを設定して、皆様のご参加をお待ちしています。

◆ **開催期間:** 平成22年3月7日(日)から6月27日(日)までの土休日

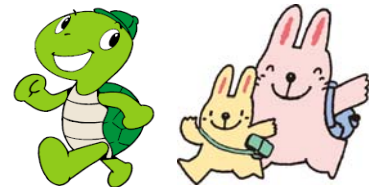
◆ **設定コース:** 120コース123回

(名古屋・飯田地区68コース69回、静岡地区52コース54回)

※ 別紙参照。各コースの概要については、当社のホームページ内でも3月1日以降、順次ご案内します。

◆ **今春の主な企画**

<名古屋地区>



○ **「名古屋開府400年祭」・「桶狭間の戦い450周年」記念ウォーキング開催**

- ・「名古屋開府400年祭」にちなんで、名古屋城下等を古地図と現代地図を見比べながら歩くウォーキングを開催します。(3/20 大曽根駅、5/4 尾頭橋駅、5/5 金山駅)
- ・桶狭間の戦い450周年を記念し、5月16日(日)に大高駅にてウォーキングを開催します。当日は、桶狭間古戦場公園付近にて桶狭間古戦場まつりが開催されます。

○ **中山道木曾11宿ウォーキング開催**

- ・参加者には記念品を各コース先着1,000名に進呈します。
(3/27 贄川駅、4/25 奈良井駅、6/20 藪原駅)
- ・4宿場(贄川宿、奈良井宿、藪原宿、宮ノ越宿)を被写体としたフォトコンテストを実施し、優秀作品には地元物産品を進呈します。

○ **サッカー日本チーム必勝祈願・熊野古道ウォーク開催**

- ・FIFAワールドカップにおける日本代表の必勝祈願を兼ねて、熊野三山の一つである那智山でウォーキングを開催します。(6/19、6/20 那智駅)
- ※ 熊野三山では、八咫鳥(ヤタガラス)を神様の使いの鳥としています。八咫鳥は太陽のシンボルでもあり「南山」と呼ばれた熊野にふさわしい魂を運ぶ霊鳥とされています。日本サッカー協会のシンボルマークになっています。

<静岡地区>

○「Thanks!静岡・100万人」達成イベントの開催

- ・おかげさまで、静岡地区で開催する「さわやかウォーキング」にご参加いただいた方が、まもなく累計100万人を迎えます。これを記念して、静岡地区では様々なイベントを開催します。

(1)「静岡・100万人達成はいつ？」クイズの実施

3月7日（日）～4月4日（日）に開催する「さわやかウォーキング」に参加された方を対象に、100万人目を達成する日を当てていただくクイズを実施します。

※ 参考：22年1月末までの累計参加者数 約95万人

(2)「Thanks!静岡・100万人」記念バッジの配布

100万人を達成した翌週より開催する「さわやかウォーキング」に参加された方、先着1万名を対象に、通常の参加記念バッジに代えて「100万人記念バッジ」を配布します。

(3)「Thanks!静岡・100万人」記念イベントの開催

100万人を達成した翌週より1か月間、開催する「さわやかウォーキング」にて、「これまでの参加記念バッジ展示」を行うとともに、「参加記念撮影コーナー」をご用意します。

○ ウィークデーコース開催

- ・「自分のペースでゆったり歩ける」とご好評いただいている平日開催の「ウィークデーコース」を今春は3コースをご用意します。(3/29～4/4 身延駅、4/5～4/9 袋井駅、6/15～6/18 掛川駅)
- ・土休日の開催コースと同じコースを平日にもお楽しみいただくことができます。
- ※但し、コース内のイベントなど、土休日の開催内容とは一部異なっているものがあります

<共通>

○ ちびっこ制服撮影会の開催

- ・家族向けコース実施日を中心に、「ちびっこ制服撮影会」を7コースで開催します。
(3/20 三河三谷駅、4/10 磐田駅、4/11 多治見駅、4/18 東田子の浦駅、4/24 豊橋駅、5/3 垂井駅、5/8 新蒲原駅)
- ・参加されたお子さまを対象に「こども用制服（新幹線乗務員夏モデル）」をご用意し、お客さまのカメラで記念撮影を楽しんでいただくことができます。

◆ その他

○ 臨時列車の運転

- ・名古屋地区の一部のコースでは、お出掛けに便利な「さわやかウォーキング号」の運転や、静岡地区では御殿場線沿線での開催にあわせて臨時快速「さわやかウォーキングごてんばライナー」を運転します。
- ・身延線では、3月27日・28日に開催されるさわやかウォーキングにあわせて、便利な臨時特急「しだれ桜号」を運転します。

※ 詳しくはパンフレットや駅備付の時刻表をご覧ください