

平成23年7月7日

東海道新幹線 新大阪駅の大規模改良工事に伴う上り本線切換工事等について

東海道新幹線の輸送の弾力性向上、旅客サービスの向上等を目的に、現在、新大阪駅新幹線ホーム等の増設、駅コンコース等の改良を行っております。今回、下記のとおり上り本線の切換工事を行いますのでお知らせいたします。

1. 上り本線線路切換工事の概要(別紙1)

・駅の博多方において、新しい高架橋及び線路の新設工事がほぼ完了したのを受けて、現在のの上り本線を新しい上り本線に切り換える工事を実施します。

○工事時間 :平成23年9月3日(土)深夜(24時頃)～翌4日(日)早朝(5時頃)

○切換線路延長:約1.1km

○線路切換箇所:

I. 第1現場(東京方)切換区間延長:約150m

II. 第2現場(中間部)切換区間延長:約90m

III. 第3現場(博多方)切換区間延長:約100m

○当日の作業員 :約650人(予定)

・27番線の新設と引上線の4線化に向けて数回の線路切換を行いますが、今回の線路切換はそれらのなかで最大の規模となります。

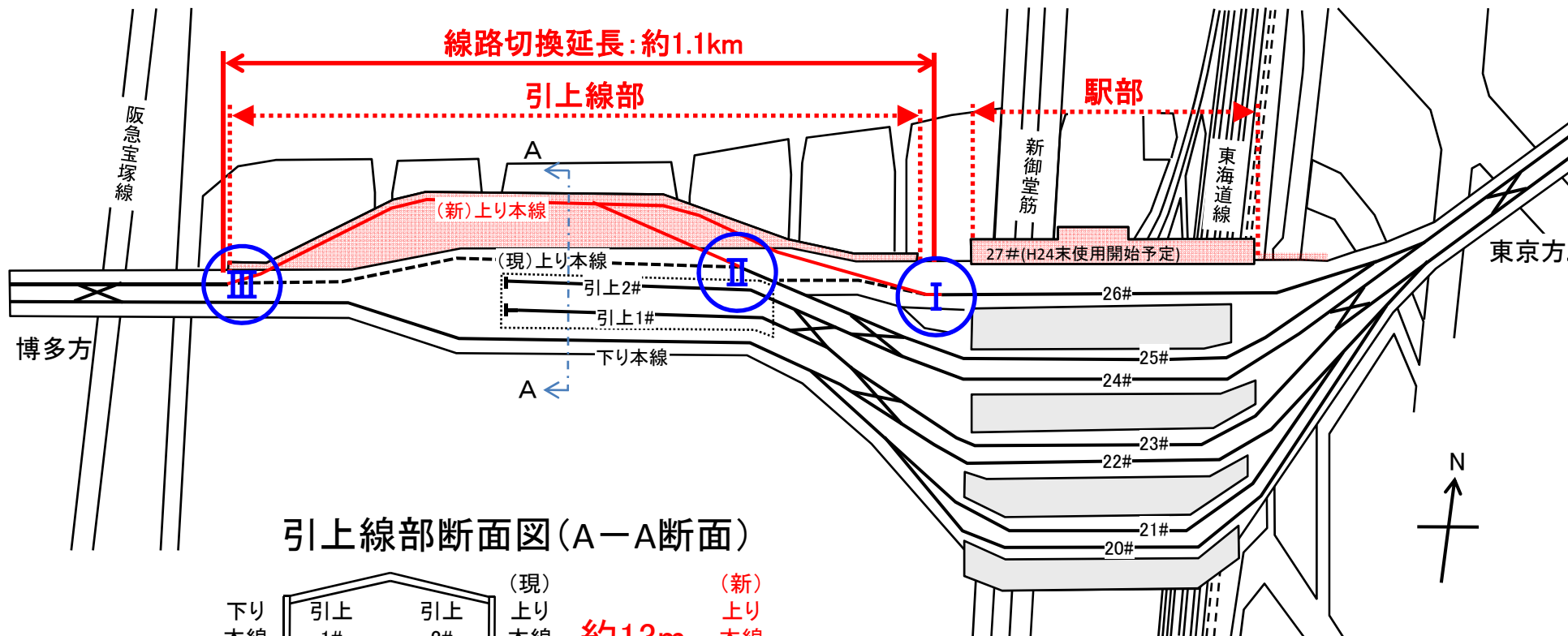
※切換工事の現地取材を計画しています。詳細は別途ご案内いたします。

2. 駅コンコース等の改良(別紙2)

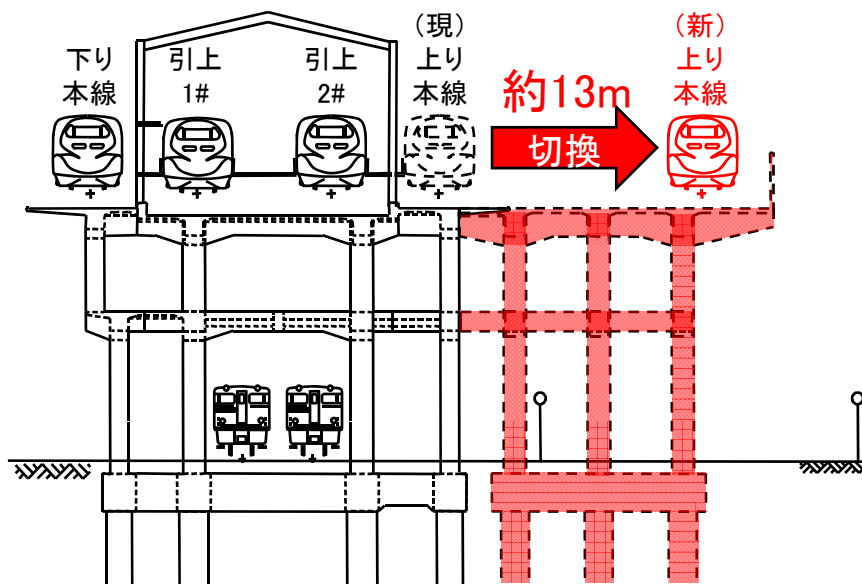
・コンコース内工事も順調に進み、平成24年度末までに順次使用開始する予定です。

《使用開始時期(予定)》

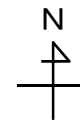
- | | |
|------------------|-------------------|
| ① 入出場可能な改札口 | … 平成24年春 |
| ② 中央きっぷうりばの改良 | … 平成23年冬 |
| ③ 南口きっぷうりばの新設 | … 平成24年春 |
| ④ コンコース内天井改良 | … 平成24年度末 |
| ⑤ ホームへのエスカレーター増設 | … 平成24年度末(順次使用開始) |



引上線部断面図(A-A断面)



	新設上り本線
	現在のの上り本線(切換対象)
	切換箇所
	新設高架橋・ホーム

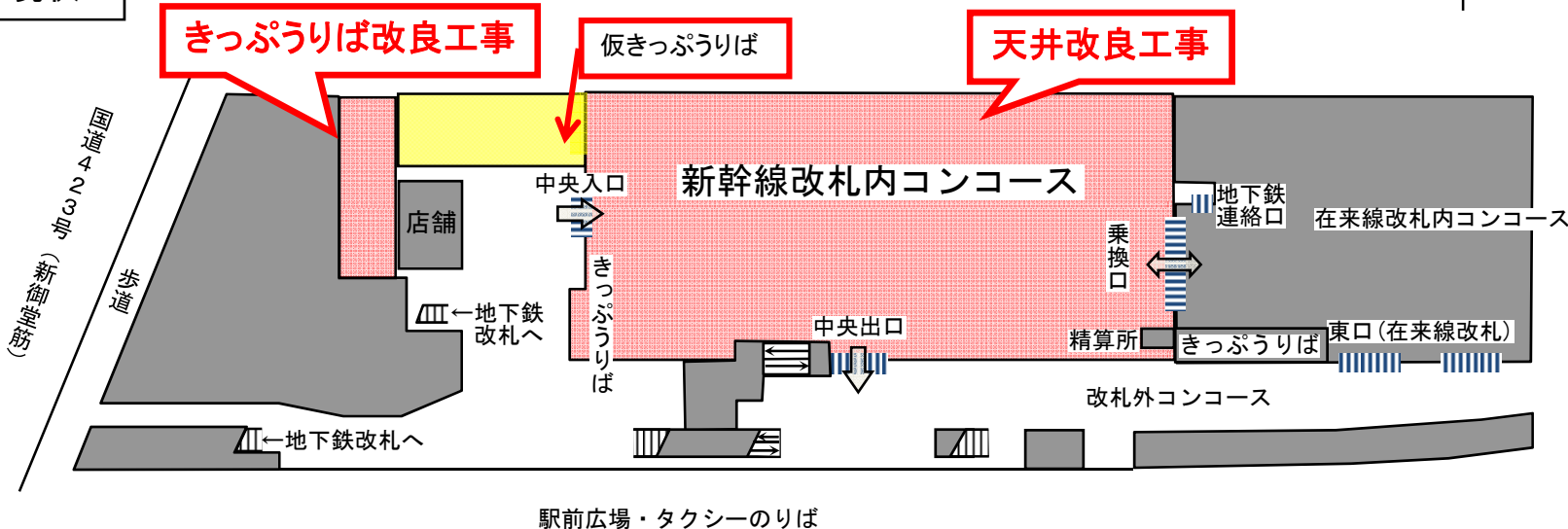


駅コンコース等の改良 平面図

現状

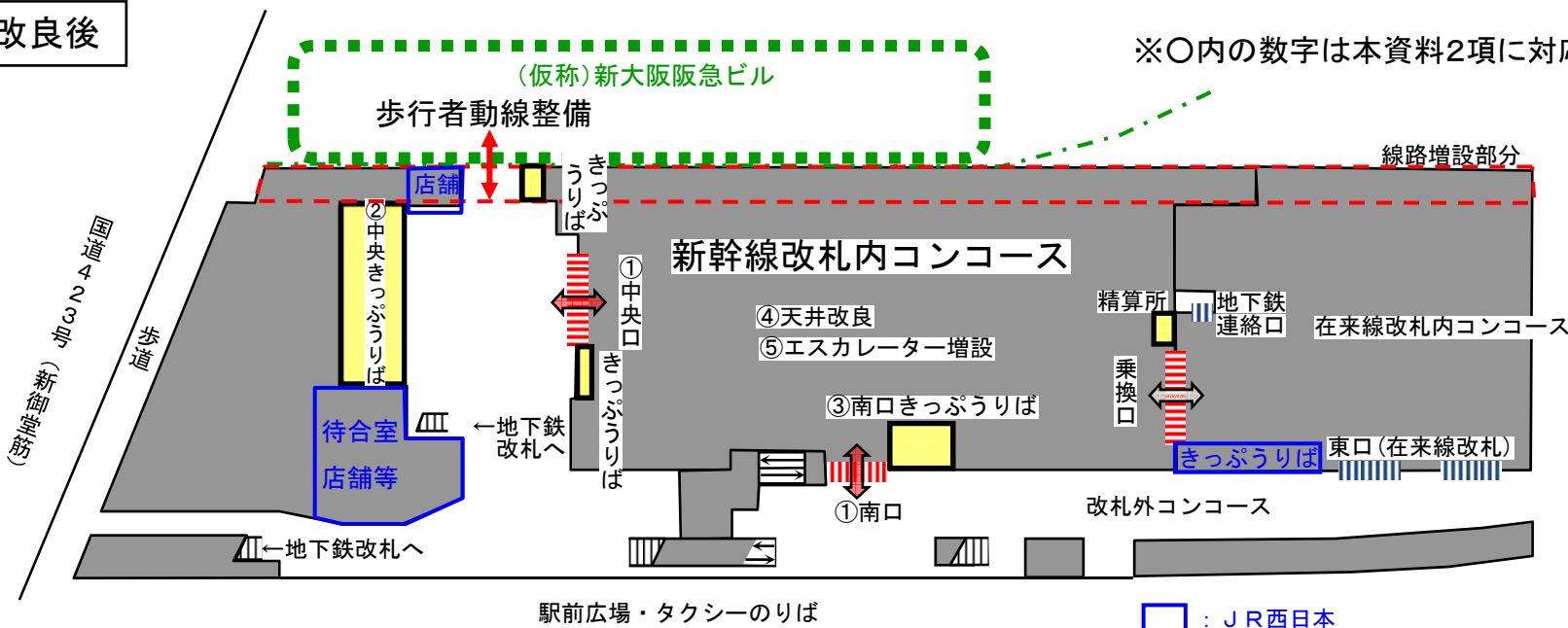
博多方 ←

東京方 →



駅前広場・タクシーのりば

改良後



駅前広場・タクシーのりば

□ : JR西日本

※○内の数字は本資料2項に対応