

平成23年9月15日

「鉄道の昔を知ろう！」リニア・鉄道館で学ぶ「鉄道の日」

鉄道のしくみや歴史などを楽しく学ぶことができる「リニア・鉄道館」では、10月14日の「鉄道の日」に合わせ、「鉄道の昔を知ろう！」をテーマに、鉄道の歴史を体験しながら学ぶことができる各種イベントを実施します。車両の特別公開や、普段は触れることのできない機器操作が体験できるイベントもありますので、ぜひこの機会にご来館ください。

1. イベント開催期間

平成23年10月8日（土）～24日（月）

※10月11日（火）・18日（火）は休館日です。

2. 開催項目及びスケジュール（詳細別紙）

	項目	開催期間中の開催日	備考
1	収蔵車両公開ツアー	毎開館日	先着順
2	蒸気機関車の飾り付け		—
3	硬券印刷機での印刷と入鋏体験		先着順
4	鉄道ジオラマ 国鉄車両共演		—
5	体験学習「電気ってなあに？」	土休日	小学生（低学年） および保護者 （先着順）
6	国鉄時代の映像公開 「つばめを動かす人たち」	10月14日（金） ～16日（日）	先着順
7	ミニSL・新幹線運転	10月15日（土）・16日（日）	先着順

※曜日によって実施回数が異なります。

※上記イベントは全て入館料のみでお楽しみいただけます。

「鉄道の昔を知ろう！」リニア・鉄道館で学ぶ「鉄道の日」実施内容

(1) 収蔵車両公開ツアー（モハ63形式電車、オヤ31形式建築限界測定車）

普段は入ることができない収蔵車両エリアの車両のうち、モハ63形式電車およびオヤ31形式建築限界測定車をガイドツアーで公開し、歴史的経緯や各車両の特徴について解説します。

■開催時間：11:00、14:00

■参加方法：館内にて受付（先着順：1回15名程度）

■所要時間：約30分



モハ63形式電車



オヤ31形式建築限界測定車

(2) 蒸気機関車の飾り付け（C62形式蒸気機関車、C57形式蒸気機関車）

C62形式およびC57形式蒸気機関車について、運行当手をイメージした飾り付けを行います。

- ・C62形式：つばめヘッドマーク取り付け（昭和30年ごろに走行）
- ・C57形式：お召列車仕様（昭和30年代後期の仕様）



C62形式蒸気機関車（つばめ）

※写真は昭和30年ごろ



C57形式蒸気機関車（お召列車）

※写真は昭和29年ごろ

(3) 硬券印刷機での印刷と入鋏体験

普段は静態展示してある硬券印刷機でお客様に入館記念券を作成していただくとともに、入鋏から日付印刷まで行い、昔の切符の発券の流れを学んでいただきます。

■開催時間：12:00、15:00

■参加方法：館内にて受付（先着順：1回15名程度）

■場 所：収蔵展示室

■所要時間：約30分



硬券印刷機

(4) 鉄道ジオラマ 国鉄車両共演

鉄道ジオラマにおいて、国鉄時代の車両が走行します。

■開催日

- ・新幹線（0系・100系） 期間中毎日運行
- ・在来線（381系、103系、119系など）10月14日（金）～16日（日）



鉄道ジオラマ（イメージ）

(5) 体験学習「電気ってなあに？」

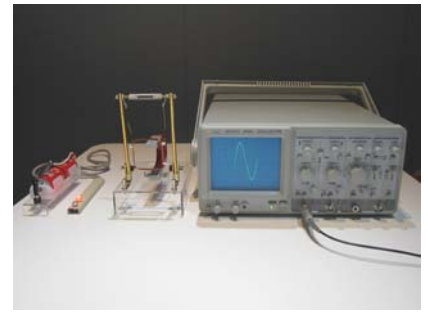
鉄道を動かす上で必要となる電気について、その種類や役割をわかりやすく実験しながら解説します。

■開催日時：10月8日(土)～10日(月・祝)、15日(土)、16日(日)、22日(土)、23日(日)の13:30～

■参加方法：館内にて受付(先着順：1回20名程度、小学生(低学年)対象)

■場 所：体験学習室

■所要時間：約45分



実験器具 (イメージ)

(6) 国鉄時代の映像公開「つばめを動かす人たち」

国鉄時代に制作された映像を放映し、東海道線で活躍した特急「つばめ」を紹介します。

■開催日時：10月14日(金)～16日(日) 11:00～、12:30～、14:00～、15:30～

(上記時間帯以外は、現在放映中の「東海道新幹線誕生物語」「東海道新幹線を支えるプロフェッショナルたち」を上映)

■場 所：映像シアター(定員：55名) ※定員を超える場合は先着となります。

■上映時間：約24分

(7) ミニSL・新幹線運転

お子様向けにミニSL・新幹線を運行。乗車して鉄道に親しんでいただきます。

■開催日時：10月15日(土)・16日(日)

10:00～12:00、13:00～15:00

■参加方法：現地にて受付(先着順：約800名/日)

■場 所：屋外展示117系電車横の広場(雨天時は館内においてミニ新幹線を運行予定)

※未就学児の方は保護者と一緒にご乗車ください。

※乗車する列車は選べません。

■所要時間：1周約2～3分



ミニSL (イメージ)

詳しくは10月上旬より「リニア・鉄道館」のホームページ (<http://museum.jr-central.co.jp>) でご案内します。