

JR東海グループにおける飲料事業の強化について

JR東海グループのプライベートブランド飲料（以下「PB飲料」）について、現在は㈱ジェイアール東海パッセンジャーズ（以下「JRCP」）の子会社である㈱トーイン（以下「トーイン」）が企画・製造等を行っていますが、この度、JRCPがトーインを吸収合併し、企画・製造から販売までを一貫して行う体制とします。今後は飲料自販機事業の強化とともに、お客さまニーズに合った商品展開をする等、飲料事業の強化を図ってまいります。

その、第一弾として、駅改札内の飲料自販機における便利な情報のご提供や新商品の発売、茶系飲料の新しいブランドの展開を実施します。

1. JRCPによる吸収合併

- ・実施日：平成24年7月1日（日）
- ・実施内容：JRCPが100%子会社であるトーインを吸収合併
- ・主な目的：企画、製造、販売までの一貫した体制作り
機動的な商品展開の実施

2. 東海道新幹線駅改札内の飲料自動販売機における便利な情報のご提供（詳細別紙1参照）

- ・実施時期：平成24年11月～
- ・実施内容：東海道新幹線東京駅、名古屋駅、新大阪駅改札内の自販機において、人気ランキング情報のご提供などを行ってまいります。

3. 新商品の発売（詳細別紙2参照）

(1)「東海道お茶じまん」

- ・東海地方の3箇所の茶葉（静岡茶、伊勢茶、西尾茶）を用い、香り、旨み、甘みがブレンドされた緑茶飲料
- ・新発売キャンペーンとして、新幹線や在来線車両が描かれたマグネットをプレゼントします。（店舗でのご購入に限ります。また数に限りがあります。）
- ・発売日：平成24年7月1日（日）



「TRAIN
マグネット」
(イメージ)

(2)「Mont Fuji (モンフジ)」

- ・富士山麓の山梨県南都留郡山中湖村のミネラル成分を適度に含んだ軟水のミネラルウォーター
- ・発売日：平成24年6月下旬より順次

4. 新たなブランド展開（詳細別紙3参照）

PB茶系飲料には、新たに「旅茶房（たびさぼう）」ブランドを冠し、ブランドロゴを設定するとともに、既存の5つの商品はパッケージをリニューアルします。

・ブランドロゴ



【別紙1】

○ 自動販売機での人気ランキングなど便利な情報のご提供（11月より実施）

① 売れ筋ランキング表示

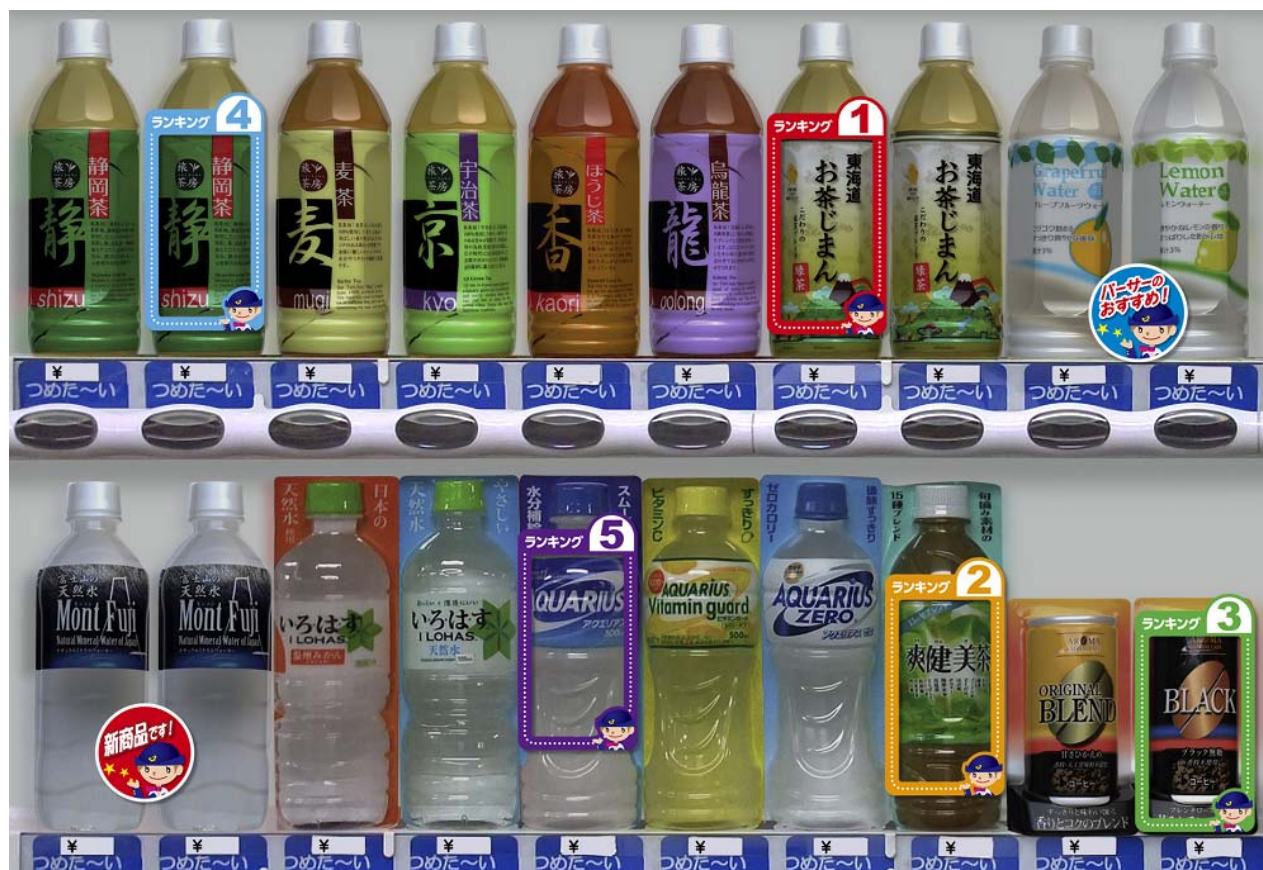
- ・ 地区別、季節別の売れ筋ランキング、新発売商品等の情報をPOP等で表示します。
- ・ 今、どこで、どんな商品が旬なのか、鮮度の高い情報をお届けいたします。

② 「オススメ！」商品の表示

- ・ 東海道新幹線パーサーからのオススメ情報をPOP等で表示します。

人気の商品を取り揃え、お客様がコンビニ感覚で飲料をお買い求めになれる取り組みを行ってまいります。

【自販機展開イメージ】



○新商品の発売

(1) 「東海道お茶じまん」(緑茶・清涼飲料水)

(商品概要)

- ・東海地方の3つの産地の茶葉(静岡茶、伊勢茶、西尾茶)の特長をバランス良く引き出すことで、すっきりとした口当たりながら、香りや甘味、旨味、渋味などをしっかりと感じられるお茶です。
- ・パッケージは、(株)ジェイアール東海パッセンジャーズ社員のデザインをベースに、東海道新幹線の沿線風景を表現しました。

容量・容器： 500ml・ペットボトル

希望小売価格： 150円(税込)

販売箇所： JR東海の駅構内店舗及び飲料自販機(一部を除く)
新幹線車内販売、通信販売等

発売日： 平成24年7月1日(日)

(新発売キャンペーン)

- ・「東海道お茶じまん」の新発売を記念し、0系新幹線などの列車イラスト入り「TRAIN マグネット」を、1本につき1セット(2個入り)もれなくプレゼントします。

※キャンペーンはマグネットが無くなり次第、終了します。

※対象はJR東海の駅構内店舗で販売する商品です。

飲料自販機および新幹線車内で販売する商品は除きます。

タイプ1

タイプ2



「TRAIN マグネット」
(イメージ)

(2) ナチュラルミネラルウォーター「Mont Fuji (モンフジ)」

(商品概要)

- ・富士山麓で採水した、ミネラル成分を適度に含んだ軟水です。

容量・容器： 500ml・ペットボトル

希望小売価格： 130円(税込)

販売箇所： JR東海の駅構内店舗及び飲料自販機(一部を除く)
新幹線車内販売、通信販売等

発売日： 平成24年6月下旬より順次



○新たなブランド展開

・ブランド名「旅茶房（たびさぼう）」

新商品である「東海道お茶じまん」及び既存の5つの茶系飲料に、新たに「旅茶房」ブランドを冠します。

ブランドロゴ



・ブランドコンセプト

『日々の「旅」の中で渴きや疲れを癒してくれるお茶を通じて、お客様それぞれの日々の「旅」に「潤い」と「やすらぎ」をお届けする』

	商品名	品名等	容器・容量	希望小売価格（税込）
I	東海道お茶じまん （新商品）	緑茶 （清涼飲料水）	500ml ペットボトル	150 円
II	旅茶房静岡茶	緑茶 （清涼飲料水）	500ml、280ml ペットボトル	150 円（500ml） 130 円（280ml、ホット） 120 円（280ml）
III	旅茶房宇治茶	緑茶 （清涼飲料水）	500ml ペットボトル	150 円
IV	旅茶房麦茶	麦茶 （清涼飲料水）	500ml ペットボトル	150 円
V	旅茶房ほうじ茶	ほうじ茶 （清涼飲料水）	500ml、280ml ペットボトル	150 円（500ml） 120 円（280ml）
VI	旅茶房烏龍茶	ウーロン茶飲料	500ml ペットボトル	150 円

・販 売 箇 所：JR東海の駅構内店舗及び飲料自販機（一部を除く）、通信販売等

・発 売 日：平成24年6月中旬より順次（「東海道お茶じまん」は7月1日より）



I

II

III

IV

V

VI