

# 「レール&レンタカーきっぷ」がリニューアル！

～11月1日出発分から駅レンタカーが新しい料金体系へ～  
～10月1日予約申込分からJRの発売窓口での予約方法が変更～

JRグループでは、列車と駅レンタカーをセットにした「レール&レンタカーきっぷ」を発売しております。この秋、レンタカーの利用時間を最短6時間からとするほか、環境に配慮してハイブリッドクラスを新設します。また、JRの発売窓口では10月1日から駅レンタカーの予約受付を終了し、ご好評いただいているインターネット・電話による予約に完全移行します。

リニューアルする「レール&レンタカーきっぷ」で、列車と駅レンタカーの旅をお楽しみください。

## 1 駅レンタカーの料金体系が、11月1日出発分から新しくなります！

- ご利用が「24時間」単位のみから、「6時間」「12時間」「24時間」単位で可能になります。
- ハイブリッドカーを導入し、ハイブリッドクラスを3クラス新設します。

## 2 10月1日からはJRの発売窓口での予約受付を終了します。

- 今後は、インターネットまたは電話にて駅レンタカーの予約をしてから、JRの発売窓口にお越しください。

## 1 駅レンタカー料金リニューアル

### (1) 新しい料金体系の導入

平成24年11月1日駅レンタカー出発分から(予約のお申込は10月1日から)新しい料金体系となります。

最短6時間からのご利用が可能となります。またこれに合わせて、超過料金についても1時間単位でお支払いいただけます。

### ○ 主な車種の料金表(詳細は別紙1参照)

(単位:円、消費税・免責補償料込み)

	時間	Kクラス	Sクラス	Aクラス	Bクラス
10月31日 出発分まで	24時間	6,400 (5,900)	7,200 (6,700)	9,000 (8,500)	11,500 (11,000)
	以後、24時間につき	6,400 (5,900)	7,200 (6,700)	9,000 (8,500)	11,500 (11,000)

※ ( )内の料金は、インターネット・電話で予約した場合の割引料金です。

11月1日出発分から

(単位:円、消費税・免責補償料込み)

	時間	Kクラス	Sクラス	Aクラス	Bクラス
11月1日 出発分から	6時間	5,480	5,980	7,560	9,030
	12時間	5,770	6,300	8,500	10,080
	24時間	6,400	7,200	10,080	12,070
	以後、24時間につき	5,770	6,820	8,500	10,080
	以後、1時間につき	1,150	1,260	1,470	1,780

※ 料金体系が変わるため、10月出発分と11月出発分との変更はいたしかねます。変更を希望される際は、JR券、駅レンタカー券ともに無手数料で払いもどしさせていただきますので改めてお買い求めください。

※ 10月31日出発分をもって、インターネット・電話で予約した場合の割引料金は終了いたします。

## (2) ハイブリッドクラスの新設

環境に配慮したハイブリッドクラスを新設します。

- ハイブリッドクラスの料金表 (単位：円、消費税・免責補償料込み)

	時間	H1クラス	H2クラス	H3クラス
11月1日 出発分から	6時間	7,350	8,400	9,450
	12時間	8,400	9,450	10,500
	24時間	9,970	11,020	12,600
	以後、24時間につき	8,400	9,450	10,500
	以後、1時間につき	1,260	1,680	1,780

### 【参考】クラス別車種

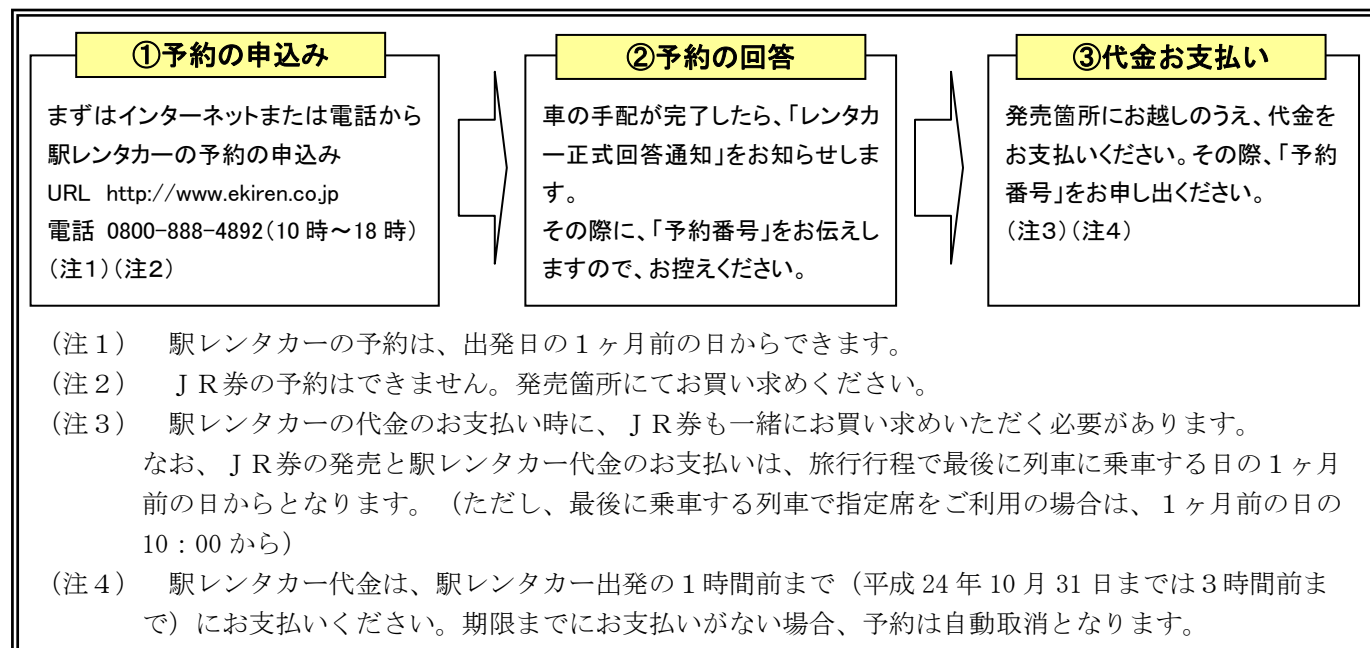
クラス	車種	車名
Kクラス	軽自動車	ワゴンRなど
Sクラス	コンパクトタイプ	ヴィッツ・フィットなど
Aクラス	ベーシックタイプ	ティーダ・カローラなど
Bクラス	ミドルタイプ	シルフィ・アリオンなど
MVクラス	ミニバン	ストリームなど
WAクラス	ワゴンタイプ(7もしくは8人乗り)	セレナなど
H1クラス	ハイブリッドタイプ	アクアなど
H2クラス	ハイブリッドタイプ	プリウス 1500 など
H3クラス	ハイブリッドタイプ	プリウス 1800 など

※黒太字の囲んだ部分は新規に追加となるハイブリッドタイプです。

## 2 JRの発売窓口での予約方法の変更

駅レンタカーの予約についてはこれまでJRの発売窓口でも承っておりましたが、平成24年9月30日発売分をもって、JRの発売窓口での予約を終了させていただきます。10月1日以降にお買い求めの場合、インターネット・電話にてまず駅レンタカーをご予約のうえ、JRの発売窓口にお越しください。

- お申し込みの流れ (詳細は別紙2参照)



- 「ルール&レンタカーきっぷ」発売箇所

全国のJRの主な駅、旅行センター及び主な旅行会社で発売します。

## (10月31日駅レンタカー出発分まで)税・免責補償料込

単位:円

クラス	【K】	【S】	【A】	【B】	【MV】	【WA】	【H1】	【H2】	【H3】
車名	ワゴンR ムーブなど 軽自動車タイプ	ヴィッツ フィットなど コンパクトタイプ	カローラ ティーダなど ベーシックタイプ	シルフィ アリオンなど ミドルタイプ	ストリーム ウイッシュなど ミニバンタイプ	セレナ ノアなど ワゴンタイプ	フィットハイブリッド アクアなど ハイブリッドタイプ	プリウス1500 インサイトなど ハイブリッドタイプ	プリウス1800 など ハイブリッドタイプ
定員	4	5	5	5	7	7~8	5	5	5
24時間まで	6,400 (5,900)	7,200 (6,700)	9,000 (8,500)	11,500 (11,000)	11,500 (11,000)	16,500 (16,000)	/		
以後24時間ごと	6,400 (5,900)	7,200 (6,700)	9,000 (8,500)	11,500 (11,000)	11,500 (11,000)	16,500 (16,000)			

11月1日  
駅レンタカー出発分から

## (11月1日駅レンタカー出発分から)税・免責補償料込

単位:円

6時間まで	5,480	5,980	7,560	9,030	9,030	14,070	7,350	8,400	9,450
12時間まで	5,770	6,300	8,500	10,080	10,080	15,010	8,400	9,450	10,500
24時間まで	6,400	7,200	10,080	12,070	12,070	20,050	9,970	11,020	12,600
以後24時間ごと	5,770	6,820	8,500	10,080	10,080	15,010	8,400	9,450	10,500
以後1時間ごと	1,150	1,260	1,470	1,780	1,780	2,310	1,260	1,680	1,780

上記価格は、基本料金(免責補償料込み価格・税込み)です。

※貸出営業所と返却営業所が異なる場合(乗捨)や、チャイルドシートをご利用の場合は、別途料金がかかります。

※()はインターネット・電話予約の場合の駅レンタカー割引料金です。この割引料金は10月31日出発分をもって終了いたします。

※ハイブリッドクラスは11月1日出発分からご利用になれます。

(10月31日駅レンタカー出発分まで:北海道季節料金)◆7~8月出発に適用 税・免責補償料込

単位:円

時間	【K】	【S】	【A】	【B】	【MV】	【WA】	【H1】	【H2】	【H3】
車名	ワゴンR ムーブなど 軽自動車タイプ	ヴィッツ フィットなど コンパクトタイプ	カローラ ティーダなど ベーシックタイプ	シルフィ アリオンなど ミドルタイプ	ストリーム ウイッシュなど ミニバンタイプ	セレナ ノアなど ワゴンタイプ	フィットハイブリッド アクアなど ハイブリッドタイプ	プリウス1500 インサイトなど ハイブリッドタイプ	プリウス1800 など ハイブリッドタイプ
定員	4	5	5	5	7	7~8	5	5	5
24時間まで	8,400 (7,900)	9,500 (9,000)	11,500 (11,000)	14,000 (13,500)	14,000 (13,500)	22,000 (21,500)	/		
以後24時間ごと	8,400 (7,900)	9,500 (9,000)	11,500 (11,000)	14,000 (13,500)	14,000 (13,500)	22,000 (21,500)			

11月1日  
駅レンタカー出発分から

(11月1日駅レンタカー出発分から:北海道季節料金)◆7~8月出発に適用 税・免責補償料込

単位:円

6時間まで	7,140	8,920	9,550	11,020	11,020	18,480	9,450	10,500	11,550
12時間まで	7,870	8,920	10,500	12,490	12,490	21,520	10,500	12,070	13,120
24時間まで	8,920	11,020	12,490	15,010	15,010	26,040	12,600	14,170	15,750
以後24時間ごと	7,770	8,400	11,020	12,070	12,070	20,050	11,020	12,070	12,600
以後1時間ごと	1,470	1,570	1,890	2,100	2,100	2,940	1,680	1,890	2,100

上記価格は、基本料金(免責補償料込み価格・税込み)です。

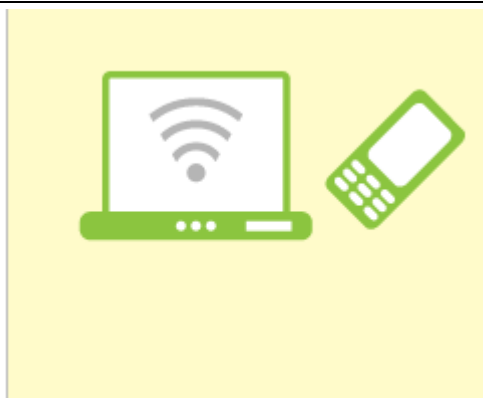
※貸出営業所と返却営業所が異なる場合(乗捨)や、チャイルドシートをご利用の場合は、別途料金がかかります。

※()はインターネット・電話予約の場合の駅レンタカー割引料金です。この割引料金は10月31日出発分をもって終了いたします。

※ハイブリッドクラスは11月1日出発分からご利用になれます。

## 駅レンタカー券のご予約の流れ

### STEP 1 インターネット・電話から駅レンタカーの予約の申し込みをしてください。



- ・ まずはインターネットまたは電話で駅レンタカーの予約の申し込み

<インターネット>

<http://www.ekiren.co.jp> もしくは

携帯電話からは <http://www.ekiren.co.jp/mobile>

※スマートフォンにも対応しています。

※この予約サイトではJR券の予約はできません。

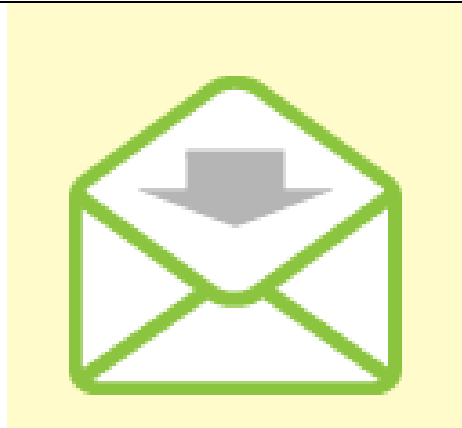
<電話>

フリーコール 0800-888-4892 (10時～18時)

※この電話番号からはJR券の予約はできません。

(注) ご利用開始日の1ヶ月前からご利用開始時刻の最短3時間前まで受付しております。

### STEP 2 駅レンタカー予約センターより予約回答いたします。



- ・ インターネットでご予約の場合、予約の回答は必ず「レンタカー正式回答通知」メールにてお知らせいたします。
- ・ 「レンタカー正式回答通知」メールが届かない場合は、駅レンタカー予約センターまでお問い合わせ下さい。
- ・ 予約番号10桁を必ずお控えください。駅レンタカー券を窓口にて購入する際に必要になります。

※まず送付される「レンタカーご予約確定用メール」は、予約回答のメールではございません。必ず、メール文中のご予約確定用URLより予約内容確認画面へアクセスし、予約申込みを確定させてください。

### STEP 3 予約番号をもって、JRの発売窓口へお越しください。JR券も同時に購入ください。



- ・ STEP 2にて控えられた予約番号をもって、JRの発売窓口へお越し下さい。
- ・ 駅レンタカー券と一緒にJR券を購入してください。
- ※ 駅レンタカー券は駅レンタカー出発の1時間前(10月31日までは3時間前)までにお引き取り下さい。お引き取りがない場合、自動的に取消しとなりますので、ご注意ください。
- ※ 駅レンタカー券のお引き取り、JR券の購入は、旅行行程で最後に列車に乗車する日の1ヶ月前の日からとなります。(ただし、最後に乗車する列車で指定席をご利用の場合は、1ヶ月前の日の10:00から)

※その他、詳しいご利用条件等は、ホームページ、JR時刻表をご覧になるか、係員へおたずね下さい。