

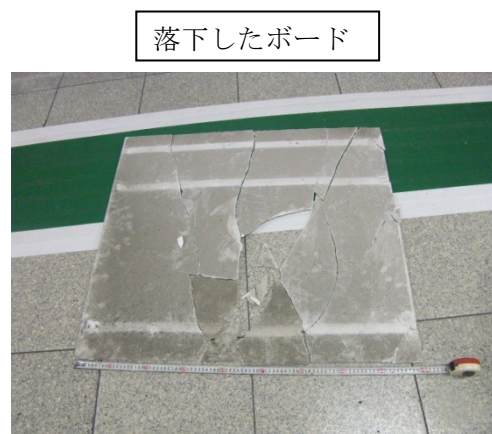
平成26年8月30日
東海旅客鉄道株式会社

東海道本線 東刈谷駅における軒下の天井ボードの一部落下について

本日0時20分頃、東海道本線 東刈谷駅の線路内にボードが落ちているのを線路巡回中の関係会社社員が発見しました。調査の結果、駅舎の軒下の天井ボードの一部が剥がれ、落下したものと判明しました。

なお、列車及びお客様への影響はありませんでした。また、建物の強度等にも影響ありません。

- 1 発見日時 平成26年8月30日（土） 0時20分頃
- 2 発見場所 東海道本線 東刈谷駅（下り線（2番線）の線路内）
住所：刈谷市東刈谷町1丁目
- 3 落下したボード
 - ・個数 : 1片
 - ・素材 : ケイ酸カルシウム板
 - ・大きさ : 約90cm×約80cm×（厚さ）約6mm
 - ・重さ : 約4.0kg
- 4 原因
 - ・現在調査中



約90cm×約80cm×（厚さ）約6mm