

平成27年3月11日
東海旅客鉄道株式会社

リニア・鉄道館 企画展およびイベントの開催について

リニア・鉄道館では、3月18日より東海道新幹線の誕生に関する企画展、春の特別イベントを開催します。この機会に是非ご来館下さい。

(1) リニア・鉄道館 第4回企画展

「東海道新幹線の誕生～東海道における東西の難所を克服する～」(別紙1)

- ◆開催期間 平成27年3月18日(水)～9月28日(月)
- ◆開催概要 東海道新幹線のルート選定から運行開始に至るまでの歴史を、当時の貴重な資料や映像、模型などを使って紹介します。

(2) 「鉄道の歴史を見てみよう！」リニア・鉄道館 春の特別イベント(別紙2)

- ◆開催期間 平成27年3月18日(水)～5月18日(月)
- ◆開催概要
 - ①「てつどう博士」をめざせ！～ドアと一緒にクイズに挑戦～：
イベントに参加いただいたお子様にオリジナルの記念品をプレゼント！
 - ②ガイドツアー：東海道本線で活躍した車両と新設した手動踏切についてスタッフが解説！
 - ③みどころガイド：スタッフが展示車両や鉄道ジオラマなどのみどころを解説！
 - ④クイズラリー「鉄道の安全の守るしくみを探ろう！」：
ゴールしたお子様には当館オリジナルグッズをプレゼント！
 - ⑤新幹線の運転台を特別公開！：こども用制服を着用して記念撮影が可能！
 - ⑥ミニトレイン運転：屋外広場で新幹線などのミニトレインが走る！

(3) ミュージアムショップ、デリカステーション フェア開催について(別紙3)

- ◆開催概要 新入学、新学期に合わせたフェアや全国各地の駅弁を集めた駅弁フェアを開催します。

【参考】その他

- (1) さわやかウォーキング『桜の名所 荒子川公園からリニア・鉄道館を目指して』(3月29日(日))
あおなみ線荒子川公園駅からスタートし、リニア・鉄道館前がゴールとなるさわやかウォーキングを開催します。参加者特典として、団体料金にてリニア・鉄道館にご入館いただけます。
- (2) JR東海音楽クラブ コンサート(4月19日(日))
JR東海の社員で構成された音楽クラブがコンサートを開催します。

リニア・鉄道館 第4回企画展

『東海道新幹線の誕生～東海道における東西の難所を克服する～』

東海道新幹線のルート選定から運行開始に至るまでの歴史について、期間限定の企画展を行います。

- (1) 開催期間：平成27年3月18日（水）～9月28日（月）
- (2) 開催場所：2階「収蔵展示室」 ※入館料のみでご覧いただけます。
- (3) 概要：東京～大阪間を結ぶ幹線鉄道は、箱根、関ヶ原という東西の難所を越えるための苦心を重ね、ルート変更を行いながら、戦後、現在の東海道本線のルートが確立しました。その後、日本の経済活動が活発になるなか、輸送力増強のため、東海道新幹線の建設に至りました。
- 東海道新幹線は、昭和34（1959）年4月13日、東海道本線（在来線）の線増（複々線化）として認可されました。その工期はおおむね5年間とされ、この限られた期間で完成させるため、鍵となったのはルートの選定と工期を要する長大トンネルの建設です。東海道新幹線が東西の難所をどのように克服したのか、「東」は新丹那トンネルの建設を中心に、「西」は名古屋～京都付近のルート選定の経緯を中心に、当時の貴重な資料や映像、模型などを使って紹介します。



新丹那トンネルから進出するN700系



伊吹山をバックに走るN700A

「鉄道の歴史を見てみよう！」リニア・鉄道館 春の特別イベント

1. 「てつどう博士」をめざせ！～ドアラと一緒にクイズに挑戦～

中日ドラゴンズのマスコットキャラクターで人気のドアラがリニア・鉄道館に来館。「てつどう博士」を目指して、鉄道に関するクイズに挑戦します。ドアラと一緒にクイズに挑戦して、「てつどう博士」になろう！また、開催日当日は、来館者全員に記念品を配布するほか、イベントに参加いただいたお子様に、オリジナルの記念品をプレゼントします。

- ① 開催日時：3月28日（土）、29日（日） 11：00～、13：00～、15：00～
- ② 場 所：1階 イベント広場
- ③ 対 象 者：小学生以下のお子様
- ④ 参加方法：館内にて受付（先着順：各回50名程度）
- ⑤ 所要時間：各回約20分



© 中日ドラゴンズ
中日ドラゴンズマスコット
キャラクター「ドアラ」

2. ガイドツアー

東海道本線で活躍した車両と、今春より新たに体験できるものとして設置した手動踏切についてスタッフが解説します。

- ① 開催日時：3月18日（水）～4月6日（月）の毎日、4月11日（土）～5月17日（日）の土休日、4月30日（木）、5月1日（金）、7日（木）、8日（金）
11：00～、14：30～
ただし、3月28日（土）、29日（日）、4月19日（日）は、14：30～のみの開催になります。
- ② 場 所：クハ111形式電車（1階）
- ③ 内 容：現在の中距離電車のスタイルを確立したクハ111形式電車の特徴や、踏切の歴史やしきみについて、実物をご覧いただきながらスタッフが解説します。なお、踏切の操作体験もお楽しみいただけます。
- ④ 参加方法：館内にて受付（先着順：各回15名程度）
- ⑤ 所要時間：約30分



クハ111形式電車

3. みどころガイド

スタッフが展示車両や鉄道ジオラマなどのみどころを分かりやすく紹介します。

- ① 開催日時：3月18日（水）～5月18日（月）の毎日 12：15～
ただし、4月19日（日）は実施しません。
- ② 参加方法：館内にて受付（先着順：各回約15名）
- ③ 所要時間：約30分



過去のイベントの様子

4. クイズラリー「鉄道の安全を守るしくみを探ろう！」

列車が安全に走るためのしくみを、館内の展示物をヒントにお子様
楽しく学んでいただけるクイズラリーを開催します。

なお、ゴールしたお子様には参加賞として当館オリジナルグッズを
プレゼントします。

- ① 開催日：3月18日（水）～4月6日（月）の毎日、
4月11日（土）～5月17日（日）の土休日、
4月30日（木）、5月1日（金）、7日（木）、8日（金）
- ② 対象者：小学生以下のお子様
- ③ 参加方法：館内にて「探検シート」を配布、自由にご参加いただけます。



過去のイベントの様子

5. 新幹線の運転台を特別公開！

普段は入ることができない100系新幹線と300系新幹線の運転台を
特別公開します。こども用制服を着用して記念撮影することもできます。

※スタッフが撮影した写真を特製台紙に入れてお渡しするフォトサービスも行います（有料）。

※フォトサービスおねだん：1,030円（記念カードとセットの場合は1,530円）（税込）

（1）100系新幹線の運転台公開

- ① 開催日：3月18日（水）～4月6日（月）の毎日
- ② 場所：100系123形式新幹線（1階）
- ③ 参加方法：100系123形式新幹線のホームにて受付（先着順：各日約85組（※1組最大4名まで））



過去のイベントの様子

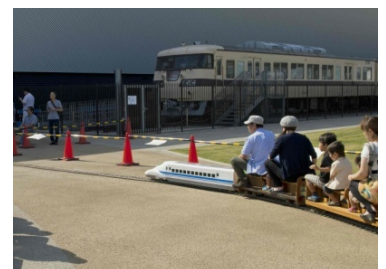
（2）300系新幹線の運転台公開

- ① 開催日時：4月11日（土）～5月17日（日）の土休日、4月30日（木）、5月1日（金）、7日（木）、8日（金）
- ② 場所：300系322形式新幹線（1階）
- ③ 参加方法：300系322形式新幹線のホームにて受付（先着順：各日約85組（※1組最大4名まで））

6. ミニトレイン運転

屋外広場で新幹線などのミニトレインが走ります。

- ① 開催日時：5月3日（日）～5日（火・祝）
10:00～12:00、13:00～15:00
- ② 参加方法：現地にて受付（先着順：約800名/日）
- ③ 場所：屋外展示117系電車横の広場（雨天時は館内においてミニ新幹線を運行予定）
※未就学児の方は保護者と一緒にご乗車ください。
※乗車する列車は選べません。
- ④ 所要時間：1周約2～3分



過去のイベントの様子

【参考】その他のイベント

(1) さわやかウォーキング『桜の名所 荒子川公園からリニア・鉄道館を目指して』

あおなみ線荒子川公園駅からスタートし、リニア・鉄道館前がゴールとなるさわやかウォーキングを開催します。参加者特典として、団体料金にてリニア・鉄道館にご入館いただけます。

①開催日：3月29日（日） スタート受付時間：8：30～11：00

②参加者限定特典：

- ・団体料金（大人：800円／小中高生400円など）にて入館いただけます。
- ・2階デリカステーションにて、お弁当を購入していただいたお客様に当日のコースマップに記載のチケットと引換に、ペットボトルの冷たいお茶（280ml）を1本プレゼントします。 ※お弁当1個につきお茶1本

(2) JR東海音楽クラブ コンサート

JR東海の社員で構成された音楽クラブがコンサートを開催します。鉄道をテーマにした曲の数々を、お楽しみください。

①開催日時：4月19日（日） 11：00～、12：30～、14：00～

②場 所：リニア・鉄道館 1階 イベント広場



JR東海音楽クラブ
過去のコンサートの様子

イベントの参加方法など詳しくは3月中旬より「リニア・鉄道館」のホームページ
(<http://museum.jr-central.co.jp>)でご案内します。

ミュージアムショップ、デリカステーションにおけるフェア開催について

1. ミュージアムショップ「入園・入学・新学期おめでとうフェア」

ミュージアムショップでは、新入学、新学期などお子様の新しい生活に必要なランチグッズ、文房具などを集めた「入園・入学・新学期おめでとうフェア」を開催します。

○開催期間：平成27年3月11日（水）～4月20日（月）

○主な取扱商品

- ・館内限定 N700系&923形 ランチボックス 1,180円
- ・館内限定 N700系&923形 お手拭セット 970円
- ・館内限定 N700系&923形 ランチ巾着 1,080円
- ・館内限定 トレインワッペン（超電導リニアL0系、MLX01-1、C62 17 他） 515円
- ・リニア・鉄道館かきかた鉛筆 108円



N700系&923形
（手前）ランチボックス
（左）お手拭セット
（右）ランチ巾着

2. デリカステーション

(1) 「Dr. Yellow lunch box」を新発売！

お子様に人気のドクターイエローの容器に、お子様が食べやすいおにぎりやミニハンバーグなどを盛り込んだ「Dr. Yellow lunch box」を新発売！列車カードが付いてきます。

○販売開始：4月16日（木）＜予定＞

○販売箇所：2階デリカステーション

○販売価格：1,000円



Dr. Yellow lunch box

(2) 「駅弁フェア」を開催

デリカステーションでは、全国各地の駅弁を期間限定で販売します。この機会に是非ご賞味ください。

○開催期間：平成27年3月21日（土・祝）、22日（日）、28日（土）、29日（日）

○販売箇所：2階デリカステーション

○主な取扱商品：

- ・かに・いくら丼（稚内駅） 980円
- ・仙台牛ひとめぼれ（仙台駅） 1,150円
- ・抹茶ひつまぶし日本一弁当（名古屋駅） 1,340円
- ・山陰鳥取かにめし（鳥取駅） 1,140円
- ・鹿児島黒毛和牛ステーキ重（出水駅） 1,150円



仙台牛ひとめぼれ



山陰鳥取かにめし

(3) 「ベレテ森林コーヒー」を販売

東海道新幹線車内で平成27年2月に販売した「ベレテ森林コーヒー」を販売します。

○販売期間：平成27年4月1日（水）～4月6日（月）

○販売箇所：2階デリカステーション

○販売価格：320円



ベレテ森林コーヒー

各フェアの開催期間など、3月中旬以降詳しくは「リニア・鉄道館」のホームページ
(<http://museum.jr-central.co.jp>) をご覧ください。

※価格はすべて税込です。
※商品の写真はすべてイメージです。
※売り切れる場合がございます。