

## 「Japan Highlights Travel」新機能の提供と夏の展開について

東海道新幹線沿線の魅力をご紹介する観光キャンペーン「Japan Highlights Travel (ジャパン・ハイライツ・トラベル)」では、夏休みのお出かけに合わせ、首都大学東京及び東京大学との協業により、周遊コースの作成を支援する機能等の提供を開始します。

また、小田原城天守閣の大改修を契機に盛り上がる小田原市との初の共同企画により観光誘客キャンペーンを実施します。城下町・宿場町・漁師町として育まれた小田原ならではの魅力をお楽しみください。

### 1. スマホでラクラク！お出かけに便利な2つの新機能がWEBサイトに！ …別紙1

#### (1) 駅からの“街歩きコース”を自動でカスタマイズ！「CT-Planner」

首都大学東京・東京大学が共同開発した旅行プラン作成支援ツール「CT-Planner」の「Japan Highlights Travel」サイト版が新登場。エリアや所要時間、テーマ等、条件を設定すれば、お好みの街歩きコースが簡単に作れます！



CT-Planner



365days of 東海道



小田原 プロモーション動画

#### (2) 旬の“東海道”をサクサク検索！「365days of 東海道」

お祭り、季節のグルメや見頃の花などの情報を365日カレンダーで検索！

### 2. 小田原市 × 「Japan Highlights Travel」 小田原観光誘客キャンペーン

#### (1) 「城下町・宿場町・漁師町 小田原」の魅力をご紹介！ …別紙2

- ・WEB特別コンテンツ  
小田原の歴史や文化、名産品など、様々な魅力や楽しみ方をご紹介
- ・「Japan Highlights Travel 小田原編」プロモーション動画  
大改修された小田原城天守閣をはじめ、小田原の見所が詰まった動画を放映
- ・「Japan Highlights Travel 小田原編」ポスター  
小田原城をメインビジュアルとしたPRポスターを当社の主な駅等に掲出

#### (2) 小田原を満喫できる日帰り旅行商品 …別紙3

往復新幹線に、大改修された「小田原城天守閣入場券」と、名物や特産品が購入できる「小田原逸品お買物券」2,000円分が付いた日帰り旅行商品を発売  
※宿泊付きプランのご用意もございます

詳しくは「Japan Highlights Travel」WEBサイト (<http://japan-highlightstravel.com>)  
または、JR東海のホームページ (<http://jr-central.co.jp/>) をご参照ください。

※画像はすべてイメージです

## あなたに最適な旅行プランを提案！WEBサイトに2つの新機能が登場！

「Japan Highlights Travel」WEBサイト (<http://japan-highlightstravel.com/>) に、旅行する日や好みに合わせて旬な観光情報や街歩きコースを提案する新機能を導入！旅行のプランニングがますます楽しくなるWEBサイトにパワーアップしました！

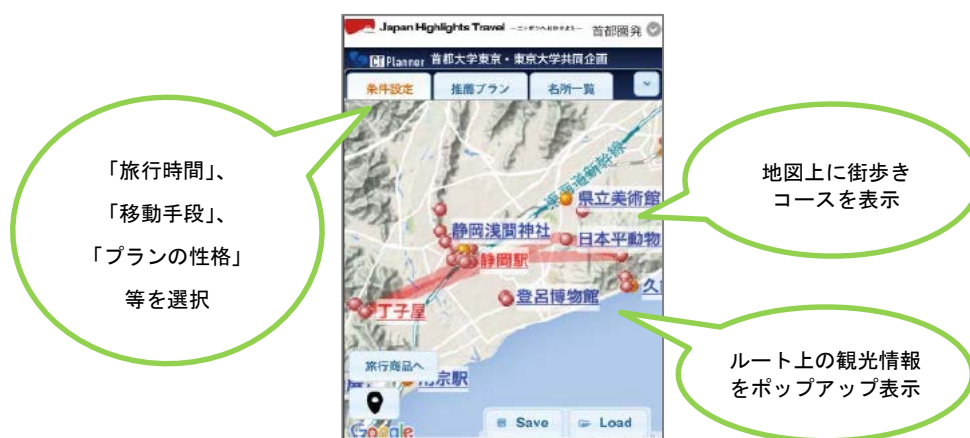
### ◎オリジナル街歩きコースの作成を支援する「CT-Planner」

首都大学東京 倉田研究室・東京大学 原研究室が共同で開発した旅行プラン作成支援ツール「CT-Planner」のJapan Highlights Travel サイト版が新登場！

[特徴①] エリアや所要時間、コースの特徴等、好みの条件に最適な旅行プランを表示

[特徴②] コース上の観光スポットをクリックすると営業時間などの関連情報を表示

[特徴③] 作成したコースはURLで、同行者の方にも転送可能



※三島、静岡、浜松エリアは本日公開。小田原、箱根エリアは6月末公開予定。

### ◎365日の旬なおすすめ観光情報が検索できる「365 days of 東海道」

[特徴①] カレンダーから旅行予定日を指定することで、当日開催されるイベントやお祭り、季節のグルメ、見頃の花など、旬のおすすめ観光情報を表示

[特徴②] 「日付」「エリア」「ジャンル」のクロス検索で、よりあなた好みの情報を表示

[特徴③] 検索結果に合わせておすすめ旅行商品を紹介。旅行先の情報収集から旅行の手配まで、すべてがこれひとつで完了。



詳細は「Japan Highlights Travel」WEBサイト (<http://japan-highlightstravel.com/>) をご覧ください。

※画像はすべてイメージです

## 「城下町・宿場町・漁師町 小田原」の魅力をご紹介します！

小田原市との共同企画として、WEBや駅を中心とした観光誘客キャンペーンを実施します。

### <WEB特別コンテンツ>

#### [特徴①]

戦国・江戸時代を中心とした小田原の歴史や文化など、様々なテーマとモデルコースで小田原の楽しみ方をご紹介します

#### [特徴②]

かまぼこや干物、ういろう等、小田原でぜひ食べたい名物や特産品をご紹介します

- ・公開期間：平成28年6月8日（水）～



小田原城天守閣



ういろう



小田原干物



WEB特別コンテンツ

### <プロモーション動画>

リニューアルした小田原城や城下町の魅力を満載した動画を放映

- ・放映期間：平成28年6月8日（水）～
- ・放映箇所：JR東海東京駅・新大阪駅サイネージ、Youtube、WEBサイト、大手旅行会社店頭等



### <ポスター>

小田原城をメインビジュアルとしたPRポスターを掲出

- ・掲出期間：平成28年6月8日（水）～
- ・掲出箇所：首都圏、中部圏、関西圏の東海道新幹線の各駅等



詳細は「Japan Highlights Travel」ホームページ (<http://japan-highlightstravel.com/>) をご覧ください。

※画像はすべてイメージです

## 小田原を遊びつくす日帰り旅行商品を発売！

小田原市との共同企画により、小田原城天守閣のリニューアルを記念して、小田原城とその城下町を満喫できる特別旅行商品を発売します。

### ポイント1 「小田原城天守閣入場券」付！

平成の大改修で生まれ変わった天守閣と内部の貴重な展示をお楽しみください

### ポイント2 「小田原逸品お買物券」2,000円分付！

小田原の名物や特産品を扱う店舗等、小田原駅周辺の8店舗でご利用いただけます。

#### 【利用対象店舗】

- ・ 鈴廣蒲鉾（かまぼこ）
- ・ 山安（小田原干物）
- ・ 橋本（そば処）
- ・ 本丸お休み処売店（土産物）
- ・ 本丸茶屋（お休み処）
- ・ 小田原おでん（おでん）
- ・ 壺 de sweets（カフェ・スイーツ）
- ・ 菜の花（和菓子）
- ・ 風月堂（和菓子）



かまぼこ（鈴廣蒲鉾）



小田原干物（山安）



小田原城もなか（風月堂）



パリパリ焼きモンブラン（菜の花）

## ○JR東海ツアーズ「Japan Highlights Travel 小田原日帰り」

### 【商品内容】

往復新幹線普通車指定席 + 小田原城天守閣入場券 + 小田原逸品お買物券

### 【旅行代金】（おとなお一人様）

東京・品川駅発着 7,200円  
名古屋駅発着 13,400円  
新大阪駅発着 17,800円

### 【発売日】 発売中

【受付期間】 出発日の1日前まで（店頭申込の場合）

【設定期間】 7月1日（金）～9月30日（金）

※小田原城天守閣入場券がついた宿泊プランのご用意も  
ございます。



パンフレット表紙

詳細は「Japan Highlights Travel」ホームページ (<http://japan-highlightstravel.com/>) をご覧ください。