

平成29年2月7日
東海旅客鉄道株式会社

会社発足30周年に伴う取り組みについて

◆会社発足30周年を迎えて

当社は4月1日に会社発足30周年という節目を迎えます。

国鉄改革により、昭和62（1987）年4月に発足して以来、当社は、一貫して、東京～名古屋～大阪という日本の大動脈輸送、名古屋・静岡を中心とした東海地域の在来線輸送を担うとともに、これらの地域を中心とした関連事業を展開することで、日本社会・経済の発展に貢献していくことを使命としてきました。

将来にわたり、その使命を果たしていくため、既存の鉄道事業・関連事業をより一層ブラッシュアップするだけでなく、超電導リニアによる中央新幹線の建設や高速鉄道の海外展開など、新たな取り組みも進めています。

30周年という節目を迎えるにあたり、当社では、これまで支えていただいた多くのお客様や関係者の皆様に「感謝」するとともに、これからも当社の使命を全力で果たし続け、日本の未来へ貢献し続ける「決意」を表明する機会と捉え、以下の取り組みを行います。

◆取り組み内容

- 「経営理念」の改定 …別紙1参照
- 接客制服の刷新 …別紙2参照
- 30周年記念イベントの開催 …別紙3参照
- 30周年記念さわやかウォーキングの開催 …別紙3参照
- 30周年記念商品の発売 …別紙3参照
- 30周年ロゴのピンバッジ着用 …別紙4参照

「経営理念」の改定について

当社は4月1日に発足30周年という節目を迎えます。30年間の「感謝」と今後の「決意」を表明する機会と捉え、会社発足時に制定した「経営理念」を改定します。また、社員のとるべき行動を示すものとして、「行動指針」を策定いたします。

1. 目的

在来線・東海道新幹線・中央新幹線の「三世代の鉄道」の運営等、業容が拡大していく中で、当社の使命及び社員の行動規範を社内外に示し、施策の着実な推進と社員の一体感向上を図ります。

2. 経営理念、行動指針

○経営理念

日本の大動脈と社会基盤の発展に貢献する

○行動指針

- 「安全」最優先の行動
- 「信頼されるサービス」の実践
- 「進化と飛躍」への挑戦
- 「能力と技術」の更なる研鑽
- 「規律ある一体感」の醸成

(参考) 現在の経営理念

- I. 健全な経営による世の中への貢献
- II. 近代的で愛され親しまれ信頼されるサービスの提供
- III. 明るくさわやかで活力のある社風の樹立

3. 施行日

平成29年4月1日

接客制服の刷新について

当社の接客制服は、安全を第一に、信頼感のある洗練されたサービスを提供する姿勢を示すものとして、これまでお客さまに親しまれてきました。

会社発足 30 周年を迎えるにあたり、社員の使命感をより一層高めて、今後当社が直面する課題に全力で立ち向かえるよう、接客制服について、平成 4 年以来の全面刷新を行います。

刷新にあたっては、これまでの制服で表現してきた安全、信頼感、洗練というコンセプトを更に追求しつつ、仕事のしやすさも追求し、それらを両立させたデザインとしました。

(1) 制服デザイン

別紙 2 - 2 をご参照ください。

(2) 着用開始日

平成 29 年 6 月 1 日

(3) その他

デザインについては、公共交通事業の制服等のデザインについて実績のある公益財団法人日本ユニフォームセンターに委託しております。

＜現場長等＞

夏服



3シーズン



通年、濃紺のスーツスタイル。ボタンやワッペン、袖口の装飾類は金色で統一し、正装感や品格を感じさせるデザインとしました。夏服は通気性に優れ、3シーズンは保温性を考慮した軽量素材を採用しています。ダブル6つボタンでサイドベンツ付きの上着、ワンタックズボンの組合せで、スマートな印象と機能性を両立しました。

＜新幹線乗務員＞

夏服



3シーズン



通年、濃紺をメインカラーとし、夏服は、白地の織り柄ストライプのシャツを採用して上着を無くし、男女共にベストを新設しました。3シーズンは基本的には現場長等のスーツと同様の形状ですが、ポケット類等の仕様は、職場環境や携帯品の収納に対応した仕立てとなっています。

＜駅・在来線乗務員・指令＞

夏服

3シーズン



夏服は、白地の織り柄ストライプで襟章や肩章の付いた、正装感のある洗練された開襟シャツを導入しました。また、男女共にベストを新設しています。3シーズンは、職場環境に適した、軽快で機能的なシングル3つボタンのスーツスタイルとしています。

30周年記念イベントの開催・記念商品の発売等について

会社発足30周年にあわせて、夏休みを中心に、当社が運営する鉄道事業により一層親しんでいただけるよう、お子様や保護者の皆様を対象に、職場の公開や業務体験などができる記念イベントを開催します。また、記念商品についても発売いたします。

1. 記念イベントについて

- ◆超電導リニア 体験乗車付き子供学習教室
 - ◆総合研修センター ファミリー見学会
 - ◆新幹線 大井車両基地 ファミリー見学会
 - ◆新幹線 関西地区での乗務員業務体験
 - ◆在来線 名古屋工場、静岡車両区見学会
 - ◆名古屋駅、静岡駅での駅業務体験
 - ◆在来線 名古屋地区での車掌業務体験
 - ◆リニア・鉄道館 新幹線シミュレータ「N700」無料体験等
- ※詳細は別紙3-2をご参照ください。

なお、記念イベントは「事前申込制」で、応募者多数の場合は「抽選」とさせていただきます。内容が固まり次第、改めてお知らせいたします。

2. 記念さわやかウォーキングの開催

- ・当社の駅係員・乗務員とのふれあいや車両区見学等を盛り込んだウォーキングコースを設定します（別紙3-3）。

3. 記念商品等について

- ◆EXサービス（※）会員限定商品を発売（別紙3-4）
- ・4月ご乗車分の「IC早特タイプ21」を、30周年記念価格で発売します。
- ◆ゴールデンウィークに初めて「ファミリー車両」を設定
- ・GW期間に30本を設定。ご乗車の方の中から抽選で30組に記念商品を進呈します。
- ◆リニア・鉄道館での30周年記念展示実施と、記念展示に連動した旅行商品の設定等
- ・JR東海の30年間を振り返る、記念展示を開催します。
- ・「Japan Highlights Travel」にて、リニア・鉄道館の記念展示を取り上げるとともに、入館券をセットにした旅行商品を発売します。
- ・高校生以下のお客様を対象とした「こどもパスポート」を期間限定で発売します。



超電導リニア L0系（山梨実験線）



各種訓練設備を活用して、運転士や車掌等の業務を体験（総合研修センター）



新幹線シミュレータ「N700」（リニア・鉄道館）

※「EXサービス」は、JR東海とJR西日本が東海道・山陽新幹線（東京～博多）を対象に提供する「エクスプレス予約」及びJR東海が東海道新幹線（東京～新大阪）を対象に提供する「プラスEX」を指します。

○超電導リニア 体験乗車付き子供学習教室

山梨実験センター(山梨県都留市)において、親子で参加いただく無料の超電導リニア(L0系)体験乗車付き学習教室を実施します。学習教室では、超電導リニアの概要や走行原理などについて学習いただけます。

○総合研修センターファミリー見学会

当社社員が研修を受講する総合研修センター(静岡県三島市)内の各種訓練設備等を用いて、実物に触れながら鉄道に親しんでいただく見学会を実施します。

○新幹線 大井車両基地ファミリー見学会

大井車両基地(東京都品川区)で、車掌やパーサー体験や新幹線車両のメンテナンス業務体験、ドクターイエロー内見学や保守用車のデモンストレーションなどを実施します。

○新幹線 関西地区での乗務員業務体験

関西地区で、新幹線シミュレータなど、さまざまな訓練設備を体験いただけます。

○在来線 名古屋工場、静岡車両区見学会

名古屋工場(名古屋市中川区)で、在来線車両のメンテナンス業務体験や工場内設備見学などを実施します。
静岡車両区(静岡市葵区)で、車両、車両部品、保守用車等の展示や、車掌業務体験などを実施します。

○名古屋駅・静岡駅での駅業務体験

名古屋駅では、駅長業務に加え、きっぷ発券・改札業務、または新幹線・在来線ホームでの列車出発業務などを体験いただけます。
静岡駅では、駅長との記念撮影や駅内巡回、きっぷ発券・改札業務などを体験いただけます。

○在来線 名古屋地区での車掌業務体験

名古屋地区で、車内において、車掌の制服着用やきっぷの改札などを体験いただけます。

○リニア・鉄道館 新幹線シミュレータ「N700」無料体験・特別ガイドツアー

リニア・鉄道館(名古屋市港区)では、新幹線シミュレータ「N700」を無料で体験できます。(ご同行者を含めて開館時に優先入館できます)。また、夏休みの自由研究のきっかけになるような特別ガイドツアーも実施します。

※イベントへの参加は無料ですが、リニア・鉄道館の入館料は別途必要です。

※イベント名はすべて仮称で、内容は検討中です。詳細が決定次第、改めてお知らせします。

○コース概要

今までの感謝の気持ちを込め、当社社員が企画したコースを各地区(名古屋地区・静岡地区・関西地区・関東地区)でそれぞれ開催します。

○開催日・開催内容

- ・名古屋地区 4月23日(日) 名古屋駅スタート
名古屋車両区内を一部開放し、鉄道の魅力に触れるウォーキングを開催
- ・静岡地区 5月27日(土) 富士駅スタート
周辺の鉄道施設などを巡るウォーキングを開催
- ・関西地区 6月11日(日) 京都駅スタート
京都市内を巡り「京都鉄道博物館」(JR西日本協力)を目指すウォーキングを開催
～ゴールでは新しい接客制服をまとった係員が笑顔でお出迎えします～
- ・関東地区 6月17日(土) 小田原駅スタート
現役の駅係員・乗務員をコース中で探すクイズラリーを盛り込んだウォーキングを開催



名古屋車両区



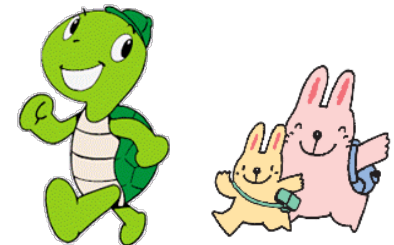
京都鉄道博物館

○キャンペーン特典

上記の30周年記念コースにご参加頂くと、対象コースのゴール受付で「JR東海発足30周年記念さわやかウォーキングオリジナルバッジ」(なくなり次第終了)をプレゼントします。

○参加賞品の新設

「10回賞」(参加証明スタンプ10個とお引換えする賞品)として、「JR東海発足30周年記念オリジナル賞品」をご用意致します。



さわやかウォーキングマスコットキャラクター
(左から) あゆむ君 ぼぼちゃん・さわちゃん

EXサービス限定 「IC早特タイプ21」を30周年記念価格で発売！

会員制のネット予約サービス「EXサービス^(注)」は、会員数が300万人を超え、日々多くのお客様に便利におトクに東海道新幹線をご利用いただいております。

このたびEXサービスでは、ご利用への感謝の気持ちを込めて、人気の早特商品「IC早特タイプ21」を、平成29年4月ご乗車分に限り、従来よりもさらにお得な30周年記念価格（所定の運賃・料金から30%割引）で発売します！

会員様はもちろん、まだご入会されていないお客様にも是非この機会にEXサービスにご入会いただき、早めのネット予約でおトクに東海道新幹線の旅にお出かけください。

＜「IC早特タイプ21」の特長＞ ※ご利用条件等は、次ページをご参照ください。

○乗車日の21日前までのご予約でおトク（席数限定）！

例えば東京から名古屋までが7,700円！（おとな片道1名）

○乗車駅を朝6:00~6:59、昼11:00~15:59に出発する「のぞみ」の普通車指定席がご利用可能！平日、土休日ともにご利用いただけます。（時間帯限定）

○予定が万一変更になっても、予約列車の発車時刻直前まで手数料無料で変更可能！

※変更時点で乗車日が20日以内となる列車に変更する場合は、別の商品となり差額が必要です。

【利用期間】

平成29年4月1日（土）から平成29年4月30日（日）まで

【発売期間】

平成29年3月1日（水）から平成29年4月9日（日）まで

※ご乗車日の1か月前（10:00）から21日前（23:30）まで発売

【設定区間およびおねだん（例）】（おとな片道1名あたり）（設定区間限定）

設定区間		おねだん	お得額	(参考) 現在発売中のIC早特タイプ21のおねだん
東京・品川	⇔ 名古屋	7,700円	▲3,390円	8,800円
	⇔ 新大阪	10,000円	▲4,450円	11,000円
	⇔ 広島	13,000円	▲6,080円	14,000円
名古屋	⇔ 小倉	12,000円	▲5,340円	13,000円
	⇔ 博多	12,500円	▲6,040円	13,000円

※「お得額」は「のぞみ」号の所定運賃・料金（普通車指定席・通常期）との比較です。

※プラスEXでは、山陽新幹線区間（新大阪～博多）はご利用できません。

「EXファミリー早特」、「一緒に☆こだま早特」は、30周年記念価格の発売予定はありません。なお、5月以降ご乗車分の「IC早特タイプ21」及び4月以降ご乗車分の「EXファミリー早特」、「一緒に☆こだま早特」に関する継続発売については、後日お知らせいたします。

各商品のおねだんやご利用条件等の詳細、EXサービスへの入会方法等は、JR東海のホームページ(<http://jr-central.co.jp/ex/>)をご確認ください。

(注) JR東海とJR西日本が東海道・山陽新幹線（東京～博多）を対象に提供する「エクスプレス予約」及びJR東海が東海道新幹線（東京～新大阪）を対象に提供する「プラスEX」を指します。

30周年記念価格「IC早特タイプ21」の商品概要

1. 利用期間	平成29年4月1日（土）から平成29年4月30日（日）まで
2. 発売期間	平成29年3月1日（水）から平成29年4月9日（日）まで ※ご乗車日1ヶ月前の10:00より21日前の23:30まで購入できます。
3. 設定区間／ 発売額	次ページをご参照ください。
4. ご購入方法	「エクスプレス予約※1」および「プラスEX※2」会員の方がスマートフォン、パソコン、携帯電話で購入できます。（駅窓口での直接発売はしておりません。）
5. ご利用条件	<p>○会員様ご本人（大人1名）のみご利用いただけます。会員様以外のご利用できません。 ※この商品でご利用いただける席数には、列車ごとに限りがあります。そのため、ご希望の列車に空席がある場合でも、「IC早特タイプ21」でご予約にできないことがあります。</p> <p>○ご利用にあたって乗車日の21日前までの予約（変更）が必要です。</p> <p>○乗車券と特急券の効力が一体となった東海道・山陽新幹線専用の商品です。新幹線乗車駅まで（もしくは降車駅から）在来線をご利用の場合は、別に在来線の運賃等が必要です。</p> <p>○設定区間で、乗車駅を朝6:00～6:59、もしくは昼の11:00～15:59に出発する東海道・山陽新幹線の「のぞみ」号普通車指定席をご利用いただけます。 （「みずほ」「さくら」「ひかり」「こだま」号はご利用できません。） ※ご乗車区間を直通する列車のみ予約可能です。（途中駅で乗継ぐような予約はできません。）</p> <p>○ご予約された列車・設備に限り有効です。他の列車または設備にご乗車の場合は、改めて所定の特急料金、グリーン料金等が別途必要になります。 （他の列車の自由席にもご乗車できません。）</p> <p>○乗車変更について、変更後の列車の乗車日が予約変更時点において21日以降なら、この商品の利用条件（時間帯・設定区間）で、席数があれば、「IC早特タイプ21」として何度でも手数料無料で変更できます。 変更後の列車の乗車日が、予約変更時点において20日以内となる場合は、別の商品（「EX-ICサービス」「ICサービス（プラス）」等）への変更となり、差額が必要となります。 ※変更操作は、EX-ICカードもしくはプラスEXカードでの改札入場前または「IC乗車票（IC早特タイプ21）」の受取前、かつ列車出発時刻前（変更前の列車発車時刻の直前かつ変更後の列車発車時刻の4分前）で、最初のご購入日から3ヶ月以内の日までの間に限ります。変更後に差額が出る場合には、自動的に精算いたします。また、ご予約いただける列車は、変更の操作日から1ヶ月先までの列車となります。 ※他の商品への変更は、変更後の商品のご利用条件を満たしている場合に限り可能です。 ※新幹線自動改札への入場または「IC乗車票（IC早特タイプ21）」受取後のご乗車日・列車・区間・設備等の変更はできません。</p> <p>○取消（払戻）手数料は、改札入場前またはきっぷ受取前、かつ発車時刻前まで310円です。</p> <p>○途中下車はできません。途中駅で下車された場合はご乗車にならなかった区間は無効となり、再度ご乗車いただくことができません。</p> <p>○他の割引との併用はできません。乗継割引の適用はいたしません。</p> <p>○「エクスプレス予約」のグリーンプログラムのポイントを利用してグリーン車の予約はできません。（乗車した際のポイントは貯まります。） ※グリーンプログラムは、一部の法人モデルには適用されません。</p>

※1 エクスプレス予約は、JR東海とJR西日本が提供する東海道・山陽新幹線（東京～博多間）の会員制ネット予約サービスです。「エクスプレス予約」のご利用には、JR東海エクスプレス・カードまたはJR西日本のJ-WESTカード（エクスプレス）にご入会ください（年会費：税込1,080円）。なお、クレジットカード会社による入会審査の結果、ご入会いただけない場合がありますのであらかじめご了承ください。詳細はホームページ（<https://expy.jp/>）にてご確認ください。

※2 プラスEXは、JR東海が提供する東海道新幹線（東京～新大阪間）の会員制ネット予約サービスです。「プラスEX」のご利用には、対象クレジットカード会社へのお申込みが必要です。（プラスEXサービス年会費：税込540円／クレジットカード年会費とは別に必要です）。お申込みいただけるクレジットカードはホームページ（<https://plus-ex.jp/>）にてご確認ください。

設定区間	普通車指定席用		
	所定運賃・料金	IC早特タイプ21	割引額
東京・品川～名古屋	11,090	7,700	▲ 3,390
東京・品川～京都	13,910	9,700	▲ 4,210
東京・品川～新大阪	14,450	10,000	▲ 4,450
東京・品川～新神戸	15,100	10,500	▲ 4,600
東京・品川～岡山	17,340	12,000	▲ 5,340
東京・品川～福山	17,660	12,300	▲ 5,360
東京・品川～広島	19,080	13,000	▲ 6,080
東京・品川～徳山	20,360	14,000	▲ 6,360
東京・品川～新山口	21,240	14,500	▲ 6,740
新横浜～名古屋	10,450	7,300	▲ 3,150
新横浜～京都	13,250	9,200	▲ 4,050
新横浜～新大阪	14,120	9,800	▲ 4,320
新横浜～新神戸	14,770	10,300	▲ 4,470
新横浜～岡山	17,010	11,900	▲ 5,110
新横浜～福山	17,660	12,300	▲ 5,360
新横浜～広島	18,760	13,000	▲ 5,760
新横浜～徳山	20,040	14,000	▲ 6,040
新横浜～新山口	20,690	14,400	▲ 6,290
名古屋～小倉	17,340	12,000	▲ 5,340
名古屋～博多	18,540	12,500	▲ 6,040

※所定運賃・料金は、「のぞみ」の普通車指定席を通常期におとな1名、片道でご利用いただいた場合の運賃・料金です。割引額は、所定運賃・料金との差額です。

※プラスEX会員の方は、山陽新幹線区間（新大阪～博多）はご利用できません。東海道新幹線区間（東京～新大阪）のみのご利用になります。

○30周年ロゴマーク



在来線、東海道新幹線、リニア中央新幹線の「三世代の鉄道」をイメージしています。

○ピンバッジ

- ・接客社員が「30周年ロゴマーク」のピンバッジを着用します。
- ・着用期間は4月1日(土)～8月31日(木)です。

○その他

- ・当社沿線の各駅でポスター、デジタルサイネージを展開します。
- ・掲出期間は、3月27日(月)～5月7日(日)までです。