

2018年4月5日  
東海旅客鉄道株式会社

## 中央新幹線計画のすべてが分かる！ 「リニア中央新幹線サイト」のオープンについて

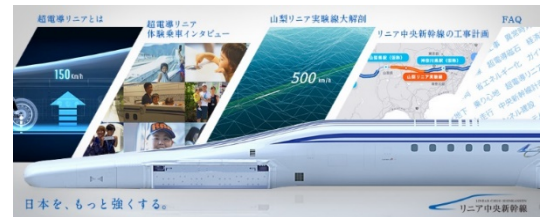
当社では現在、リニア中央新幹線の全線開業に向けて、「工事の安全」・「環境の保全」・「地域との連携」を図りながら、全社一丸となって工事を進めております。

このたび、より多くの方々に、リニア中央新幹線に対するご理解をさらに深めていただくとともに、期待感や親近感を高めていただくため、当社HP内に「リニア中央新幹線サイト」をオープンしました。

リニア中央新幹線の意義や目的、超電導リニアの仕組み、山梨リニア実験線、リニア中央新幹線の工事計画や工法など、様々な点から紹介するWEBサイトです。ぜひ、ご覧下さい。

### 1. WEBサイトの名称、URL

- ・ 名称  
「リニア中央新幹線サイト」
- ・ URL  
<http://linear-chuo-shinkansen.jr-central.co.jp>  
※PC、スマートフォンで閲覧できます。



当社HP内トップページバナー（イメージ）

### 2. サイトの内容

- ・ CGや動画などを活用し、リニア中央新幹線がもたらす日本の未来や日本固有の最先端技術である超電導リニアの仕組み、山梨リニア実験線の3D映像、リニア中央新幹線の工事計画や工法などについて、詳しく紹介しています。  
※WEBサイトのコンテンツについては、別紙をご覧ください。

### 3. その他

- ・ 今後も、リニア中央新幹線に関する新規コンテンツの追加や沿線の工事の進捗状況など、新たな情報を随時、発信していきます。
- ・ 今年度中に、このWEBサイトをベースとした英語版のサイトも開設し、海外への情報発信も強化していきます。



サイトQRコード

## ○イントロムービー



- ・0系からN700系にいたる東海道新幹線の技術を磨き続けた歴史と、その歴史をつなぎ、リニア中央新幹線という未来をつくるというメッセージを込めたイントロムービーです。

## ○リニア中央新幹線と日本の未来



- ・東海道新幹線が果たしてきた役割を振り返りながら、さまざまな情報やデータを用いて、リニア中央新幹線がもたらそうとしている日本の未来を提示します。

## ○超電導リニアとは



- ・時速500kmでの浮上走行という革新的な進化を遂げた超電導リニア。超高速走行を実現させる超電導磁石を活用した日本固有の最新技術について、アニメーションを使って分かりやすく紹介します。

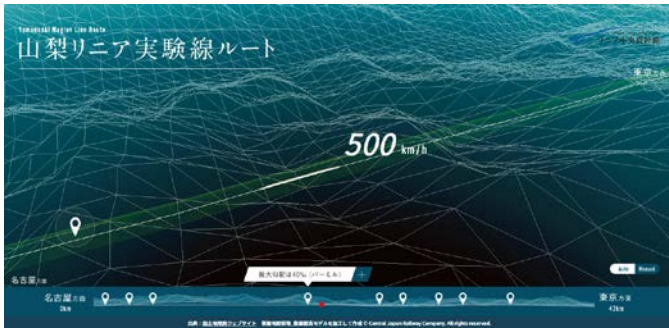
## ○超電導リニア体験乗車インタビュー



- ・超電導リニアを体験乗車したご家族にインタビュー。時速500kmのスピード感や浮上走行時の印象、さらには現行の新幹線との違いなど、超電導リニアに体験乗車することで初めて実感したわくわく感や驚きの声を紹介します。

# 「リニア中央新幹線サイト」コンテンツ

## ○山梨リニア実験線大解剖



- ・リニア中央新幹線の営業運転に向けた走行試験が日々繰り返されている「山梨リニア実験線」。全長42.8kmに及ぶルート上の3D映像や見どころをはじめ、開発の歴史や車両の進化、走行試験の実績など、あらゆる視点から紹介します。

## ○リニア中央新幹線の工事計画



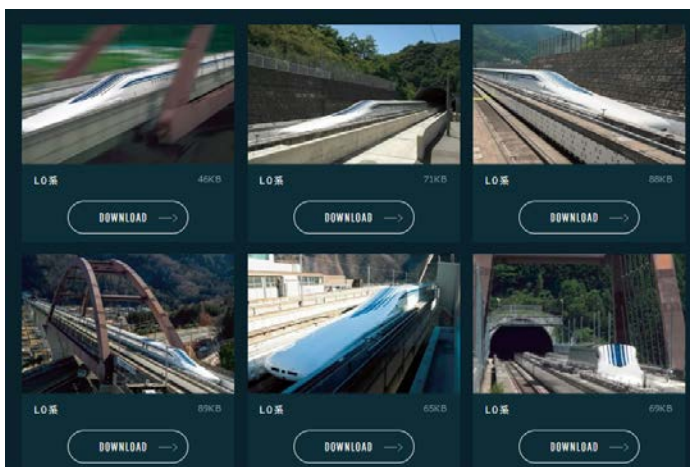
- ・工事の進捗状況や工事の工法、駅の場所やルートなど、リニア中央新幹線の工事計画をはじめ、工事に伴う環境負荷低減の取り組みや沿線地域との連携などについて紹介します。

## ○FAQ



- ・リニア中央新幹線について、今までに皆様からお寄せいただいたご質問をもとに一問一答形式でお答えします。

## ○超電導リニアギャラリー



- ・さまざまな超電導リニアの画像を閲覧いただけます。