



あゆむ君 ほぼちゃん さわちゃん

2019年8月7日
東海旅客鉄道株式会社

関西地区での「さわやかウォーキング」の開催について

ご好評いただいている関西地区での「さわやかウォーキング」を、この秋から初冬にかけて4コース開催いたします。京都エリアでは、「そうだ 京都、行こう。」キャンペーンで紹介してきた寺院等を巡るコースのほか、米原エリアでは、近江鉄道とコラボして魅力あるコースをご用意しました。また、参加特典は別紙の通りです。

(1) 京の風情を楽しむ～秋の初風ウォーキング～

2019年9月23日(月・祝)開催

【スタート】東海道新幹線 京都駅 【ゴール】南禅寺境内 観門亭



<下鴨神社 楼門>



<南禅寺 水路閣>

◆おすすめポイント

世界文化遺産の下鴨神社から、京の三閣の一つである慈照寺の銀閣、散策スポットの哲学の道を訪れ、南禅寺を目指すコースです。またコース途中の下鴨神社の楼門や南禅寺の水路閣など、東海道新幹線の運転士・車掌がおすすめする写真撮影スポットをコースマップにてご紹介します。

(2) 古き都を偲ぶ「そうだ 京都、歩こう。」

2019年10月19日(土)開催

【スタート】東海道新幹線 京都駅 【ゴール】東海道新幹線 京都駅



<東寺 五重塔>

◆おすすめポイント

「そうだ 京都、行こう。」キャンペーンで過去に紹介をした京都駅周辺の東寺・西本願寺・東本願寺・智積院・三十三間堂といった歴史ある寺院や梅小路公園を巡ります。梅小路公園は、京都鉄道博物館や水族館が隣接しており、ファミリーでもお楽しみいただけるコースです。また、スタートの京都駅では、おもてなしとして“舞妓さん”がお出迎えます。

(3) ～近江鉄道コラボ～

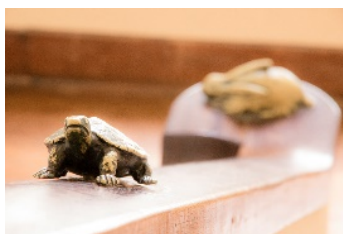
旧中山道沿い、豊郷小学校旧校舎群と近江商人ゆかりの地を巡る

2019年11月4日(月・休)開催

【スタート】東海道新幹線 米原駅 【ゴール】近江鉄道 愛知川駅



<豊郷小学校旧校舎群>



<ウサギとカメのブロンズ装飾>



<伊藤忠兵衛記念館>

◆おすすめポイント

豊郷小学校旧校舎群は、昭和12年に建築家ウィリアム・メレル・ヴォーリズ氏の設計で建てられました。平成25年には国の登録有形文化財に登録され、趣のある校舎は映画のロケ地にもなっています。また、階段手すりのブロンズ装飾はイソップ物語の童話「ウサギとカメ」が表現されており、見どころの一つです。その他、伊藤忠・丸紅の創始者で近江商人の筆頭としてあげられる伊藤忠兵衛の記念館では、初代忠兵衛、二代忠兵衛の愛用品をはじめ、多くの資料が展示され「総合商社」への道を拓いた足跡が紹介されています。

(4) 天ヶ瀬ダムから観る宇治川と沿道の名所を巡る

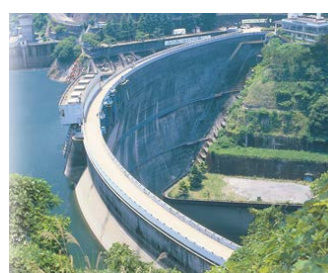
2019年12月14日(土)開催

【スタート】東海道新幹線 京都駅 【ゴール】JR奈良線 宇治駅



© 平等院

<平等院>



<天ヶ瀬ダム>

◆おすすめポイント

お茶どころ宇治の風情を感じながら、世界文化遺産の平等院と宇治上神社、優美なアーチ式の天ヶ瀬ダムを散策するコースです。平等院にある国宝の鳳凰堂は、平安時代後期の天喜元年(1053年)に藤原頼通によって建立され、池の中島に建てられていることで、美しい姿を水面に写しています。また、天ヶ瀬ダムは、堤体の形が翼を広げた鳳凰に見えることから、ダム湖は通称「鳳凰湖」と呼ばれ、迫力があります。天ヶ瀬ダムから望む宇治川も美しい景色が広がり爽快です。

※写真・イラストは全てイメージです。

別紙 <参加特典>

(1) 10月19日(土)開催『古き都を偲ぶ「そうだ 京都、歩こう。」』コース

○“舞妓さん”がお出迎え!

ウォーキングをスタートする東海道新幹線 京都駅では“舞妓さん”がお出迎えをします。参加のおもてなしとして“舞妓さん”が、今秋に「そうだ 京都、行こう。」キャンペーンでご紹介するポスターデザインのクリアファイルを先着5,000名様に配布いたします。“舞妓さん”のお出迎えをぜひお楽しみに!

○「さわやかウォーキング」参加者限定! 東寺五重塔初層を特別公開

お正月、春期・秋期等に特別公開されている国宝の五重塔初層を「さわやかウォーキング」参加者限定で秋期の特別公開に先立ち拝観いただけます。五重塔の初層内部は、極彩色で彩られた密教空間が広がっています。ぜひこの機会に拝観ください。



<東寺 五重塔>

※上記特典の詳細は、開催日の約1週間前にJR東海のホームページ(<https://walking.jr-central.co.jp/>)にて公開するコースマップをご覧ください。

(2) 11月4日(月・休)開催『～近江鉄道コラボ～旧中山道沿い、豊郷小学校旧校舎群と近江商人ゆかりの地を巡る』コース

○近江鉄道とのコラボを記念した硬券仕様の「1デスマイルチケット」を発売

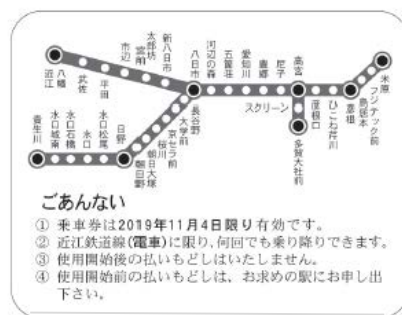
発売金額: おとな 900円 ※2019年10月1日以降の予定運賃

発売日時: 2019年11月4日(月・休) 午前7時30分から11時まで

発売箇所: 近江鉄道 米原駅限定発売

発売枚数: 先着1,000枚

利用方法: 発売日当日、1日近江鉄道の電車が全線乗り降り自由



<硬券仕様の「1デスマイルチケット」デザイン>

※通常仕様の「1デスマイルチケット」も発売しております。おとな 900円・こども 450円
金土日および祝日利用可能(2019年10月1日以降の予定運賃です)

(3) 今回開催する各コースにご参加いただいた方への特典

○各コースのゴールにて先着1,500名様に「連結できる新幹線チャーム」をプレゼント

関西地区で開催する「さわやかウォーキング」4コースを完歩し、チャームを連結すると「令」「和」「元」「年」の文字が揃います。ぜひ、4コースご参加ください。

〈連結できる新幹線チャーム デザイン〉



※特典の受け取りにあたっては、ゴール受付にてコースマップをご提示ください。

- ・上記特典は、それぞれお一人様一つ限りです。
- ・写真、デザインはイメージです。デザイン等は今後変更になる場合があります。
- ・コースの詳細については、JR東海の主な駅にある専用パンフレットならびに開催日の約1週間前にJR東海のホームページ (<https://walking.jr-central.co.jp/>) にて公開するコースマップをご覧ください。
- ・各コースの開催可否は、当日朝6時以降にJR東海テレフォンセンターでご案内します。
(JR東海テレフォンセンター:050-3772-3910 サービス番号[9] 6:00~24:00 年中無休)
- ・名古屋地区・静岡地区も含めた「さわやかウォーキング」開催概要は後日お知らせします。