

名古屋駅 クリスマスイルミネーションの実施について ～今年も名古屋地区最大級のクリスマスツリーが登場！～

JRセントラルタワーズおよびJRゲートタワーのクリスマスイルミネーションについては、多くの方にお楽しみいただいた昨年に引き続き、名古屋駅周辺の各事業者と連携を図ることで、街の賑わいや魅力が更に高まるように実施します。

1. 実施内容について

① JRゲートタワー1階エントランスのクリスマスツリー

- ・期間：2019年11月6日（水）～2019年12月25日（水）
- ・場所：JRゲートタワー1階エントランス（3連エスカレーター横）
- ・特徴
 - i) 高さは名古屋地区で最大級となる約12m ※土台部分含む
 - ii) ツリー周りはメリーゴーラウンドが回るなど空間一体をノスタルジックな世界観に
 - iii) 15分毎に実施する音楽と光の演出で、クリスマスの雰囲気醸成



クリスマスツリーイメージ



ツリーの周りを回るメリーゴーラウンド

② JRセントラルタワーズ内、JRゲートタワー内の各施設でのクリスマス装飾【別紙】

- ・期間：2019年11月6日（水）～2019年12月25日（水）
- ・場所：ジェイアール名古屋タカシマヤ、タカシマヤ ゲートタワーモール、
タワーズプラザ レストラン街、ゲートタワープラザ レストラン街、
名古屋マリオットアソシアホテル、名古屋JRゲートタワーホテル等

③ LEDによる街路樹の装飾

- ・期間：2019年11月6日（水）～2020年1月31日（金）
（点灯時間は17：00～24：00 ※11月6日は点灯式にて点灯開始）
- ・場所：名古屋駅（桜通口）の駅前およびJRゲートタワー前

2. 点灯式について

クリスマスツリーと街路樹装飾の点灯式を実施します。

- ・日時：2019年11月6日（水）18時15分頃～
- ・場所：JRゲートタワー1階クリスマスツリー付近

JRセントラルタワーズ、JRゲートタワーの各施設におけるクリスマス装飾

1. ジェイアール名古屋タカシマヤおよびタカシマヤ ゲートタワーモール

テーマは『Ring & Link ~“愛がつながるクリスマス”~』。ジェイアール名古屋タカシマヤ1階では、ベルの音でつながる「愛」を表現。赤色のビッグツリーがお客様を非日常の世界へと誘います。タカシマヤ ゲートタワーモール2階では、‘ゆめかわ’色のサンタや動物達がベルと共にお客様をお出迎えします。



ジェイアール名古屋タカシマヤ1階



タカシマヤ ゲートタワーモール2階

2. タワーズプラザ・ゲートタワープラザ レストラン街

今秋全面リニューアルを完了したタワーズプラザ レストラン街（12階広場）には、1階と連動した装飾の高さ約7mのツリーが設置されます。また、ゲートタワープラザ レストラン街（12階広場）にはフォトスポットとして楽しめる高さ約3.6mのビッグサンタが登場します。



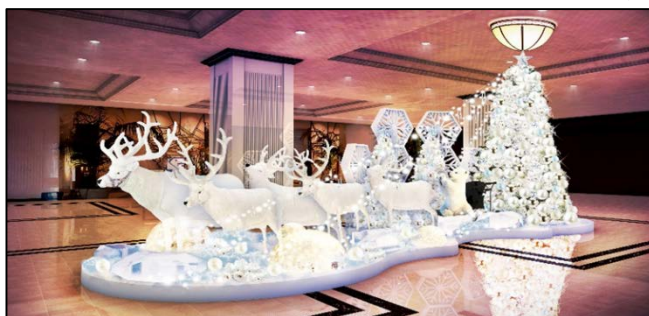
タワーズプラザ レストラン街12階



ゲートタワープラザ レストラン街12階

3. 名古屋マリオットアソシアホテル・名古屋JRゲートタワーホテル

名古屋マリオットアソシアホテルのテーマは「Movie Genic Christmas」。雪原に見立てたロビーで、そりを引く白いトナカイや白クマが動き、北欧の冬の雰囲気演出します。「Japanese Christmas」がテーマの名古屋JRゲートタワーホテルには、ペーパーデコレーション作家やまもとえみこさんによる、華の和モダンツリーが登場します。



名古屋マリオットアソシアホテル15階



名古屋JRゲートタワーホテル15階

※画像は全てイメージです。

※これら以外にも館内各所で装飾やイベントを実施します。詳細については、後日各社からご案内します。