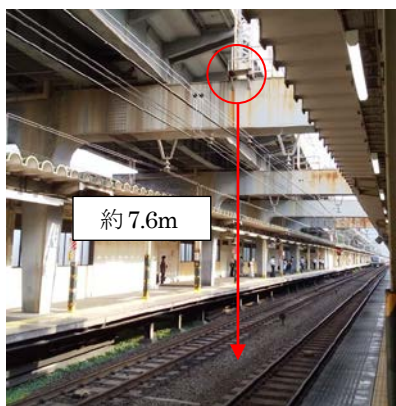


東海道新幹線 品川駅～新横浜駅間の落下物について

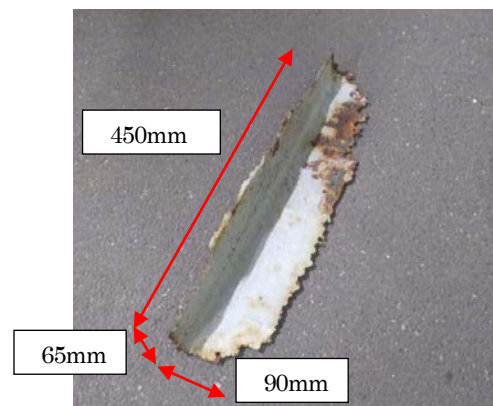
2020年8月17日（月）19時頃、東海道新幹線 品川駅～新横浜駅間の橋りょう（直下区間をJR東日本横須賀線が走行）に設置している当社設備の一部と思われる部材が、JR東日本横須賀線西大井駅構内の線路上に落下しているとの連絡がJR東日本より当社にございました。

当社が調査したところ、橋りょうを検査するための設備の一部が経年劣化により落下したものと判明しました。

1. 発生日 2020年8月17日（月）
2. 発生場所 東海道新幹線 品川駅～新横浜駅間
住所：東京都品川区西大井1丁目（JR東日本横須賀線西大井駅構内）
3. 落下物
 - ・材質：鋼製
 - ・重量：約1.6kg
 - ・大きさ：65mm×90mm×450mm
 - ・用途：橋りょうを検査するための設備の一部
4. 原因
 - ・経年劣化により落下したものと推定
5. その他
 - ・落下箇所から東海道新幹線の線路上までの高さは、約7.6mです。
 - ・JR東日本の列車運行に影響はございませんでした。
 - ・怪我人等の情報はございません。
 - ・当該設備及び同種設備のある箇所について、8月17日夜間に点検を実施し、異常のないことを確認しております。なお、東海道新幹線の列車運行に影響はございません。



落下箇所



落下した部材