

稲沢線 名古屋駅～枇杷島駅間における排水パイプの落下について

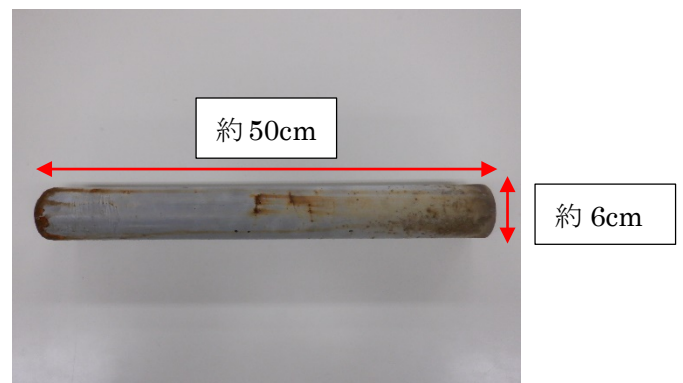
2020年11月30日（月）11時頃、稲沢線 名古屋駅～枇杷島駅間の橋りょうに設置している設備の一部が道路に落ちているとの連絡が、道路を通行された方より当社にございました。

調査の結果、橋りょうに設置していた排水パイプが落下したものと判明しました。

1. 発見日時 2020年11月30日（月）11時頃
2. 発生場所 稲沢線 名古屋駅～枇杷島駅間  
住所：愛知県清須市西枇杷島町東六軒
3. 落下物
  - ・素材 : 鋼製
  - ・重量 : 約2.4kg
  - ・大きさ : 長さ 約50cm、直径 約6cm
  - ・用途 : 橋りょう上に降った雨を排水するパイプ
4. 原因
  - ・調査中
5. その他
  - ・通行された方がお怪我をされたとの情報はございません。
  - ・部材の設置位置箇所から落下箇所までの高さは、約5.3mです。
  - ・当該橋りょうについては11月30日に点検を実施し、その他に異常のないことを確認しています。
  - ・列車運行や橋りょうの安全・強度に問題ございません。



落下した箇所



落下した水抜きパイプ