

2021年10月1日
東海旅客鉄道株式会社

沿線から人気の駅弁を集めた「秋の駅弁まつり」をリニア・鉄道館にて開催 ～各地の駅弁で旅行気分を味わおう！～

リニア・鉄道館にて「秋の駅弁まつり」を開催します。東は静岡駅から西は米原駅まで、当社沿線で昔から親しまれてきた駅弁を取り揃えます。また、同日に開催する「さわやかウォーキング」の参加者への特典など、特別企画も予定しています。秋の行楽シーズンのこの機会に、ぜひご来館ください。

1. 催事概要

名 称：JR東海の駅弁が大集合！秋の駅弁まつり
日 時：2021年10月9日（土）11：00～17：00
場 所：リニア・鉄道館 2階 デリカステーション

2. 主な駅弁 ※一覧は別紙をご覧ください。

静岡駅

東海軒
「幕の内弁当」



昭和12年から販売を開始し改良を重ねた、東海軒の看板商品。静岡名物のワサビ漬け入りです。

米原駅

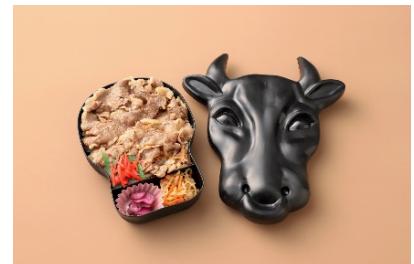
井筒屋
「近江牛大入飯」



ほんのリカレー風味に炊き上げたご飯に、自家製たれで炒めた近江牛をたっぷりのせました。

松阪駅

駅弁のあら竹
「モー太郎弁当」



日経新聞のお取り寄せ弁当で第1位を獲得し、メディアへも多数掲載。生姜が香る、黒毛和牛のすき焼きをぎっしりと敷き詰めました。

3. 特別企画

- (1) 次回来館時に使える「リニア・鉄道館 こども招待券」をプレゼント
駅弁を2500円以上購入されたお客様に、高校生以下のお子様1名が無料で入館できる「リニア・鉄道館こども招待券」をプレゼントします。

※有効期限は2022年3月31日

- (2) リニア・鉄道館制作のムービーを特別公開
過去の企画展で上映された鉄道関係の映像を当日限定で特別公開します。

場 所：リニア・鉄道館 2階 映像シアター

時 間：11:30～、14:30～ 「名古屋駅の130年」

12:30～、15:30～ 「東海道における東西の難所を克服する」

※詳細な上映スケジュールは、映像シアター前に掲出します。



- (3) さわやかウォーキング参加者に嬉しい特典
同日開催のさわやかウォーキング（あおなみ線荒子川公園駅スタート、リニア・鉄道館ゴール）に参加されたお客様には、次の特典をご用意しております。

- ①リニア・鉄道館の入館料がお得に！
入館受付でコースマップをご提示ください。

| | 通常価格 | 特別価格 |
|--------------|-------|------|
| おとな | 1000円 | 800円 |
| 小中高生 | 500円 | 400円 |
| 幼児(3歳以上未就学児) | 200円 | 100円 |



- ②  **駅弁・駅そばコース** オリジナル缶バッジをプレゼント！

本イベントは、さわやかウォーキング「駅弁・駅そばコース」の対象です。
駅弁を購入された方に、駅弁・駅そばコース限定の缶バッジをプレゼントします。
駅弁ご購入時にコースマップをご提示ください。

缶バッジは、さわやかウォーキング30周年を記念してデザインと企画を一新。バッジにシールを貼って、自分だけのオリジナル缶バッジ作りをお楽しみいただけます。

※バッジはなくなり次第終了。

※バッジはお一人様1個限り。



バッジデコレーション例

※商品が売り切れの場合はご容赦ください。※写真はすべてイメージです。

※諸般の事情により、出品商品を変更したり、イベントや一部企画を中止したりする可能性があります。中止の場合はリニア・鉄道館公式 Twitterにてお知らせいたします。

別紙 駅弁一覧

※諸般の事情により、出品商品を変更する可能性があります。



静岡駅 東海軒

明治22年創業。東海道線静岡駅の開業に合わせて駅弁の販売を開始。地元企業や名物とのコラボにも積極的で、静岡名物「黒はんぺん」を使用した「黒はんぺんフライサンド」は「惣菜・べんとうグランプリ 2021」の駅弁・空弁部門で入賞。



豊橋駅 壺屋弁当部

明治22年創業。豊川の船頭向けに商売を始め、豊橋駅開業時に駅での販売を開始。豊橋名物となったバラエティ豊かな稲荷寿しは、地元で好まれる、濃厚で甘じょっぱい味付けが特徴。



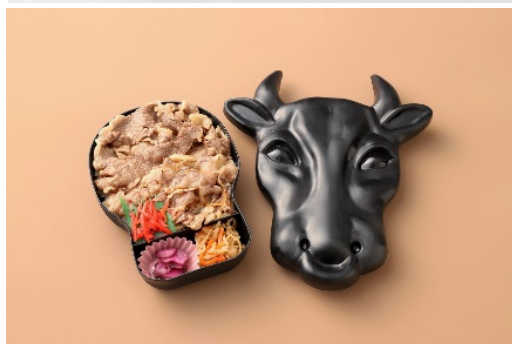
名古屋駅 ジェイアール東海パッセンジャーズ

東京駅から新大阪駅まで、各土地にちなんだ弁当を製造。「みそかつ&大エビフライ弁当」は名古屋めしの二大巨頭、味噌カツとエビフライを両方とも味わえるボリューム満点のお弁当。



米原駅 井筒屋

安政元年創業。明治時代、東海道線開通に合わせて駅弁の販売を開始。地元の名産品を使用し、工夫をこらした弁当が特徴。カレー風味のご飯に自家製たれで炒めた近江牛をのせた「近江牛大入飯」は大人気。



松阪駅 駅弁のあら竹

明治28年創業。松阪牛や黒毛和牛を素材にした贅沢な駅弁を販売。蓋をあけると童謡が流れる「モー太郎弁当」は、日経新聞のお取り寄せ弁当で第1位を獲得。



《番外編》

リニア・鉄道館 ジェイアール東海パッセンジャーズ

リニア・鉄道館では「Dr.Yellow lunch box」を限定販売。大人気のドクターイエローをデザインしたパッケージに、ハンバーグや唐揚げなどお子様向けのおかずを詰めました。ドクターイエローのカードがついています。