

ほっこり、まったり、「ひだ」を発掘しよう！ 「ずらし旅×冬の飛騨路」キャンペーンについて



当社では、この度新たな観光キャンペーン「ずらし旅×冬の飛騨路」を展開いたします。例年実施しておりました、冬の飛騨エリアの魅力を伝える「冬の飛騨路」キャンペーンに、時間や場所、行動をずらして楽しむ「ずらし旅」の要素を加え、新しい旅の楽しみ方をご提案いたします。

キャンペーンの特徴「選べる体験」として、飛騨地域の魅力を発掘できるコンテンツを複数ご用意しました。温泉やグルメが満喫できる観光地にて、ユニークな体験ができる「ずらし旅×冬の飛騨路」、この機会にお楽しみください！

1. キャンペーン開催期間等

2021年12月から2022年3月にかけて、「ずらし旅×冬の飛騨路」を展開します。当社管内の一部の駅や在来線車内でのポスター展開、デジタルサイネージ広告も行います。キャンペーンポスターは、定番景観と、定番からずらした景色を並べてデザインしました。詳細は別紙1をご確認ください。

2. 「ずらし旅×冬の飛騨路」イチオシコンテンツ

合掌集落にて飛騨地域の郷土工芸品「さるぼぼ」が手作りできる体験や、スノーモービルに牽引されながら冬の源流の大自然を体感できる雪上ドライブクルージング、ホテルバーでの地酒飲み比べなど、定番からずらしつつも地域の魅力を楽しめる体験をご用意いたしました。詳細は別紙2の他、特設サイトや当社管内の一部の駅に設置されるパンフレットをご確認ください。特設サイトでは、順次コンテンツや特集記事をアップいたします。

【特設サイト URL】

<https://recommend.jr-central.co.jp/hida-tabi/winter/>

3. 旅行商品のご用意

往復新幹線・在来線特急列車と「ずらし旅 選べる体験」が付いた旅行商品（宿泊・日帰り）をJR東海ツアーズの他、主な旅行会社にて取り扱います。詳細は別紙3の他、特設サイトや当社管内の一部の駅に設置されるパンフレットをご確認ください。

※「ずらし旅」とは、時間、場所、旅先での移動手段、行動等を「定番」から“ずらす”旅をさします。ずらすことで、旅先で新しい楽しさを発見できるだけでなく、人混みを避けることにもつながり、これからの新しい旅のかたちとして当社が提案しています。

※ご旅行に関しては、新型コロナウイルス感染症の状況や政府・自治体の要請等を踏まえたうえで、適切なタイミングをご判断いただきますよう、お願いいたします。足元では感染が収束していない状況であっても、落ち着いてからのご旅行を検討される際の一助になればと考え、この度、本キャンペーンをご案内いたします。当社の感染症対策に関する取組については、ホームページをご覧ください。

※写真・イラストはすべてイメージです。



【B 1 ポスター】
飛騨高山



【B 1 ポスター】
奥飛騨



【B 1 ポスター】
飛騨古川



【B 1 ポスター】
下呂温泉



【B 1 ポスター】
白川郷



こんなスポットもあるズラ!?
※写真・イラストはすべてイメージです。

「ずらし旅×冬の飛騨路」イチオシコンテンツ

旅情をそそる飛騨地域の定番な魅力を残しつつ、移りゆく時代の変化が反映されたコンテンツを、数々の「選べる体験」としてご用意しております。その中でも、今冬期間限定でご提供させていただく「ずらし旅×冬の飛騨路」イチオシコンテンツをご紹介します。

■旅行商品フリープラン 「ずらし旅×冬の飛騨路 選べる体験一覧」コンテンツ

●選べる工芸体験付き！ 温泉街「下呂」で合掌集落を散策しよう！

国指定重要文化財の旧大戸家住宅をはじめ、10棟の合掌家屋で合掌集落を再現した観光施設を散策することができます。さるぼぼ作りや陶器絵付、和紙の絵漉き体験の3コースから1コースを体験！五平餅1本もしくはみだらしだんご3本付。

【期間】2021年12月1日（水）～2022年3月31日（木）

※年末年始期間（12月29日（水）～翌年1月3日（月））を除く



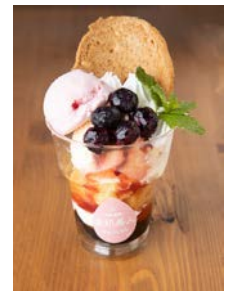
下呂温泉合掌村

●ヘルシーに仕上げた下呂温泉素肌美人スイーツクーポン

下呂温泉街に点在するスイーツ店11店舗で引換可能な「下呂温泉素肌美人スイーツクーポン」2枚つき（1枚につき1商品と交換できます）。ヘルシーに仕上げたこだわりのスイーツを食べ歩きしませんか。

【期間】2021年12月1日（水）～2022年3月31日（木）

※各店舗の休業日、ならびに年末年始期間（12月29日（水）～翌年1月3日（月））を除く



下呂温泉素肌美人スイーツ

●スキー場で源流の大自然を体感！ ちょっぴりスリリングな雪上ドライブルージング

特製のソリに乗り、スノーモービルに牽引されながら冬の源流の大自然を体感できる約30分のちょっぴりスリリングな雪上ドライブルージング！スキー場にてご利用いただけるお食事券で飛騨の味もご賞味ください。

【期間】2022年1月11日（火）～2022年2月28日（月）

※天候等コース状況により不催行となる場合あり



モンデウス飛騨位山スノーパーク

●地酒5種類試飲付き！ 飛騨高山の銘酒「久寿玉」酒蔵ツアー

飛騨地区の中でも歴史のある「平瀬酒造」をベテランガイドがご案内。お酒の作り方はもちろんのこと、高山市内の酒蔵がなぜ密集しているのか歴史を踏まえてご説明します。見学後は5種類以上のお酒をお楽しみいただけます（20歳以上の方限定 ※20歳未満でも参加頂けませんが、料金の減額・試飲はございません）。

【期間】2021年12月1日（水）～2022年3月31日（木）

※年末年始期間（12月29日（水）～翌年1月3日（月））を除く



平瀬酒造店



●早めも、ゆっくり乗車もお客様次第！ 新穂高ロープウェイで絶景の世界へ

日本唯一の2階建てロープウェイに乗って、標高2156メートルの雄大な自然と絶景を堪能できます。

さらに下記①、②もセットです。

①絆さるぼぼ（ワイヤー入り）お一人様1個

②しらかば平駅2階「アルプスのパン屋さん」で使用可能なドリンク100円割引券

【期間】2021年12月1日（水）～2022年3月31日（木）



新穂高ロープウェイ

●日本酒飲み比べ！「日替わり小鉢付き酒蔵バー日本酒3種 満喫セット」

（もしくはテイクアウトセット）

飛騨高山が誇る12歳の銘酒がここに勢ぞろい。中から厳選された3種類の日本酒を是非ご賞味ください。

また、テイクアウト用として、老舗酒蔵「平瀬酒造店」の銘酒「久寿玉」をお手軽にご賞味いただける「久寿玉カップ+木製ぐい呑み」セットも選べます。

【期間】2021年12月1日（水）～2022年3月31日（木）

※休業日（12月12日（日）～12月17日（金））を除く



ホテルアソシア高山リゾート
日本料理 華雲 酒蔵バー

●薬草で心も体も健やかに！ 薬草をたのしむプログラム

「ずらし旅×冬の飛騨路」キャンペーン前からお楽しみいただけましたティーセレモニーに加え、こけ玉・薬草七味づくりなど新たな体験を揃えました。体を労わる薬草プログラムを心ゆくまでお楽しみください。

【期間】2021年12月1日（水）～2022年3月31日（木）

※年末年始期間（12月29日（水）～翌年1月3日（月））を除く



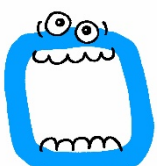
ひだ森のめぐみ

※写真・イラストはすべてイメージです。

※その他にもコンテンツを多数用意しております。各コンテンツの詳細な情報は、下記特設サイトをご覧ください。

<https://recommend.jr-central.co.jp/hida-tabi/winter/>

※新型コロナウイルス感染症拡大の影響により、営業時間の変更や臨時休業となる場合があります。また、事前予約が必要なコンテンツもあります。最新の情報はホームページ等でご確認ください。



「ずらし」コンテンツ、盛りだくさんズラ！

「ずらし旅×冬の飛騨路」旅行商品

「ずらし旅×冬の飛騨路 選べる体験（別紙2参照）」付の旅行商品を発売します。

■商品概要: 飛騨高山地域で様々なコンテンツを楽しめる「ずらし旅×冬の飛騨路 選べる体験」付の旅行商品です。

■設定日: 2021年12月1日(水) 出発分～2022年3月31日(木) 帰着分

■発売日: 2021年10月以降順次

■出発地区: 首都圏、名古屋地区、関西地区

※「ずらし旅×冬の飛騨路 選べる体験」のご利用にはスマートフォンやタブレット等のモバイル機器、および旅行商品ご予約時に旅行会社よりお知らせする「予約番号（お問合せ番号）」が必要となります。

「ずらし旅×冬の飛騨路 選べる体験」付商品は、下記旅行会社にて取り扱います。



※旅行会社によって価格等が異なります。詳細は各旅行会社へお問い合わせください。

