

2022年9月22日
東海旅客鉄道株式会社
中央新幹線神奈川県駅（仮称）
新設工事共同企業体

中央新幹線 神奈川県駅（仮称）「さがみはらリニアビジョン」の開催について

中央新幹線 神奈川県駅（仮称）新設工事は、2019年に着手して以降、関係する自治体や地元の皆様のご協力を得ながら着実に進めております。この度、地元の皆様を中心に中央新幹線事業や工事へのご理解をより深めていただくため、工事現場でプロジェクションマッピングなどのイベントを開催します。

このような住民の方向けの大規模イベントは、中央新幹線の工事現場において初めて開催する取り組みです。また、地元の皆様以外の方にもご参加いただける機会ですので、ぜひお越しください。

1. イベント内容（別紙）

工事現場の大規模な掘削斜面に中央新幹線計画や駅工事に関するプロジェクションマッピングを投影するほか、実際に掘削した土で造成した盛土の上に登り、その安全性をご体感いただく体験や、普段は見る事が出来ない、実際に工事で使用している大型の重機などを展示するスペースを用意しています。

2. 日時・場所

- ・開催場所：中央新幹線 神奈川県駅（仮称）新設工事ヤード
神奈川県相模原市緑区橋本2丁目（JR・京王電鉄橋本駅徒歩3分）
- ・日時：2022年10月1日（土）・2日（日）・3日（月）・4日（火） 計4日間
各日17時30分、18時15分、19時00分、19時45分 計4回開催
※10月1日（土）は19時45分回のみ開催（報道機関による取材あり）
- ・料金：無料
※新型コロナウイルスの感染状況や天候次第では、中止する場合があります。その際は、お申し込み時にご記入いただいたメールアドレスにご連絡いたします。

3. お申し込み概要

- ・募集定員：合計約1000名
- ・お申し込み期間：2022年9月22日（木）15時～2022年9月28日（水）17時
- ・お申し込み定員：1組4名様まで
- ・お申し込み方法：以下WEBサイトからお申し込みください。

<https://kanagawakenekisagamiharalinearvision.peatix.com>

※お申し込みは先着順とさせていただきます。

※募集定員を上回るお申し込みをいただいた場合は、募集を終了させていただきます。

《お問い合わせ先》

◆さがみはらリニアビジョンに関するお問い合わせ先

JR東海 中央新幹線神奈川西工事事務所（TEL：042-703-4781）

（受付日時：土・日・祝日を除く平日の9時～17時）

◆お申し込み方法に関するお問い合わせ先

中央新幹線神奈川県駅（仮称）新設工事共同企業体（TEL：042-703-0381）

（受付日時：土・日・祝日を除く平日の9時～17時）

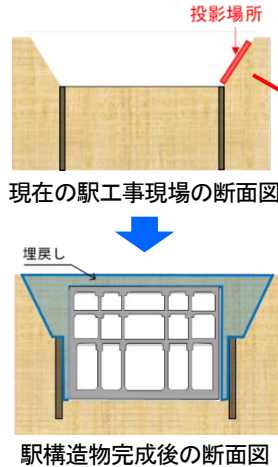
イベント内容

○プロジェクションマッピング

中央新幹線 神奈川県駅（仮称）は地下に構築するため、現在は地中の掘削工事を進めています。今回、現地の特徴である安定かつ自立した大規模な掘削斜面に、約縦15m・横30mサイズのプロジェクションマッピングを投影します。

【投影する映像】

- ・中央新幹線のコンセプトムービー
 - ・中央新幹線 神奈川県駅（仮称）の工事概要
 - ・神奈川県による「ROBOT TOWN SAGAMI 2028」
 - ・相模原市によるシティプロモーション 等
- ※投影する映像や演出内容は変更となる可能性があります。



プロジェクションマッピング（イメージ）

○盛土体験

神奈川県駅（仮称）工事においては、地下を掘削し、駅本体を構築した後に、掘削に伴い発生した土で再び埋め戻します。広大なヤードを生かし、掘削した土は、埋め戻すまでの期間、工事ヤード内に安全を確保した設計・施工で盛土し、仮置きします。今回は、イベントとして実際に高さ約6mの段階の盛土に登り、その安全性をご体感いただけます。

なお、盛土の構築が完了した後（最大8～10m）は、工事現場を見学できるようなスペースとして一般開放することや、行政及び地元と連携し、有効な活用方法を検討していくことを考えています。

○各種展示ブース

JR東海、施工会社、神奈川県、相模原市が展示ブースを出展します。

【JR東海】 「出張さがみはらリニアブース」を出展し、中央新幹線計画に関する各種展示物やL0系車両の模型等を展示します。

【施工会社】 普段は見る事が出来ない、実際に建設工事で使用している大型重機を展示します。

【神奈川県】 「さがみロボット産業特区」に関する展示を行います。

【相模原市】 SDGsに関する展示を行うほか、缶バッジを制作いただくことができます。

※展示ブースの内容は変更となる可能性があります。



出張リニアブース（JR東海）



大型重機展示（施工会社）



ロボット産業特区（県）



SDGsの取組み（市）

※写真はイメージです。