

2022年10月25日
東海旅客鉄道株式会社

冬の飛騨路キャンペーンについて

今年の冬も、「冬の飛騨路キャンペーン」を展開いたします。キャンペーンでは、時間や場所、行動をずらして楽しむ「ずらし旅」の選べる体験をキャンペーンに合わせて新たにご用意します。また、お得なきっぷ「飛騨路フリーきっぷ」の一部商品をWEB（JR西日本ネット予約サービス[e5489]）でも購入できるようになります！加えて、今夏にご好評をいただいたため、この冬も「飛騨路フリーきっぷ」ご購入のお客様に対して、「ぎふ旅コイン」引換券をプレゼントします！

12月1日からは、HC85系で運転する特急「ひだ」号が1往復追加となり、ますます快適に！この冬は、ぜひ、温泉やグルメが満喫できる冬の飛騨路におでかけください！

1. キャンペーン開催期間

2022年12月1日（木）～2023年3月31日（金）

2. キャンペーンエリア

飛騨路（高山・下呂・飛騨古川・白川郷・奥飛騨）



HC85系

3. おすすめのツアー商品・お得なきっぷ ※別紙1

1) おすすめのツアー商品 「ずらし旅」

- 往復新幹線・在来線特急列車に「ずらし旅 選べる体験」が付いた旅行商品「ずらし旅」をJR東海ツアーズその他、主な旅行会社にて発売中。2022年12月1日（木）からは新たに4つの選べる体験をご用意！

#ずらし旅

2) お得なきっぷ 「飛騨路フリーきっぷ」

- 特急列車往復普通車指定席とJR線フリー区間（飛騨金山駅～飛騨古川駅間）での普通車自由席の乗降、現地での交通機関がセットになったお得なきっぷ「飛騨路フリーきっぷ」の一部商品が、12月1日ご利用開始分よりWEB（JR西日本ネット予約サービス[e5489]）でも購入可能に！

- 「飛騨路フリーきっぷ」を購入したお客様に、旅行先の土産店や飲食店などで使える電子クーポン「ぎふ旅コイン（2,000円分）」引換券を期間限定でプレゼント！



ぎふ旅コイン「ポイントカード」

4. 宣伝展開 ※別紙2

- CMの放映
- ポスター広告の掲出
- 冬の飛騨路キャンペーン特設WEBサイトの公開
- 観光イベントの開催（名古屋・東京・大阪）

詳細は別紙をご参照ください。

※写真・イラストはすべてイメージです。

◆おすすめのツアー商品・お得なきっぷ

1) おすすめのツアー商品 「ずらし旅」

- ・往復新幹線・在来線特急列車に様々なコンテンツを楽しめる「ずらし旅 選べる体験」が付いたツアー商品「ずらし旅」をJR東海ツアーズの他、下記の主な旅行会社にて発売しています。



※旅行会社によって価格等が異なります。詳細は各旅行会社へお問い合わせください。

- ・今回は、飛驒地域の定番の魅力の楽しみ方を変えたコンテンツや移りゆく時代を体感できるコンテンツを「選べる体験」としてご用意しました。



【冬の飛驒路キャンペーンに合わせてご用意する「ずらし旅 選べる体験一覧」】

●【新感覚】ふわふわ綿菓子×A5等級飛驒牛すき焼き！（お肉2倍増量！）

最上位ランクA5認定を受けた飛驒牛の中からベテラン職人が見極め選んだ牛肉×こだわりのざらめを使用した新感覚の綿菓子すき焼きです。そんなお店自慢のメニューをずらし旅選べる体験限定で、牛肉の量をなんと！2倍にてご提供いたします♪うれしいお持ち帰り用綿菓子付！



「岩小屋（高山エリア）」

●【飛驒古川】ご当地スイーツ！喫茶店！文化を満喫！（高山からの往復バス付）

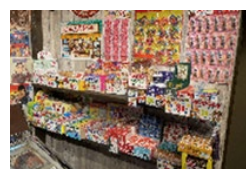
往復バス乗車券（高山～飛驒古川間）＋飛驒古川まつり会館、飛驒の匠文化館の入場券＋「おやつクーポン」＋「喫茶クーポン」が付いて飛驒古川を満喫していただけるプランです。ずらし旅で飛驒古川の魅力を探しに行きませんか？



「飛驒古川まつり会館」（飛驒古川エリア）

●昭和にタイムスリップ!?懐かしの学校給食&駄菓子屋@飛驒高山レトロミュージアム

ずらし旅ではミュージアムへの入館、人気の学校給食3点セット、遠足前みんなの楽しみだったおやつ選びを思い出す駄菓子屋さんでの300円（税込）分のお買い物セットになったプランです！「観て・撮って・遊ぶ」ことができる飛驒高山の人気スポットで昭和のレトロな雰囲気を感じながら、思いっきり楽しもう！



「飛驒高山レトロミュージアム」（高山エリア）

●【水明館で優雅なランチタイム】数量限定！プレミアムハンバーガー

セット（飛驒牛 or 飛驒納豆喰豚）

水明館のシェフが手間ひまかけてお作りした、水明館プレミアムハンバーガーセットを選べる体験にご用意します。（11月1日以降にずらし旅WEBサイトに公開予定）



「水明館」（下呂エリア）

※その他にも選べる体験を多数用意しております。店舗の休業日等、各コンテンツの詳細な情報はずらし旅WEBサイトをご覧ください。

[\(https://recommend.jr-central.co.jp/zurashi-tabi/\)](https://recommend.jr-central.co.jp/zurashi-tabi/)

※新型コロナウイルス感染症拡大の影響により、営業時間の変更や臨時休業となる場合があります。また、事前予約が必要なコンテンツもあります。最新の情報はホームページ等でご確認ください。

※写真・イラストはすべてイメージです。


2) お得なきっぷ 「飛騨路フリーきっぷ」

■ 「飛騨路フリーきっぷ」の一部商品をWEB（JR西日本ネット予約サービス [e5489]）で発売開始！

特急列車往復普通車指定席とJR線フリー区間（飛騨金山駅～飛騨古川駅間）での普通車自由席の乗降、現地での交通機関がセットになったお得なきっぷ「飛騨路フリーきっぷ」の一部商品が12月1日ご利用開始分よりWEB（JR西日本ネット予約サービス [e5489]）でも購入可能になります。

商品名	飛騨路フリーきっぷ（レール&バスコース）
きっぷの概要	このきっぷの出発駅からJR線フリー区間（飛騨金山駅～飛騨古川駅間）までの往復に特急「ひだ」号の普通車指定席が利用できます。JR線フリー区間内では特急・快速・普通列車の普通車自由席が利用でき、白川郷線バス往復乗車券または高山&新穂高フリー乗車券のどちらか1つを選べる「濃飛バス引換券」が付いてきます。
おねだん	名古屋市内発 12,370円（1人用/3日間有効） ※おとな・こどもは同額です。 ※12月28日～翌年の1月6日の間は利用になれません。 ※WEBでの購入は、名古屋市内発の1人用のみです。
開始日	発売開始日：2022年11月1日（火） 使用開始日：2022年12月1日（木）
購入方法	<p>EXサービス（「エクスプレス予約」及び「スマートEX」）向けの「EX旅のコンテンツポータル」からJR西日本ネット予約サービス [e5489] の専用サイトでご購入の上、JR東海の券売機（名古屋駅など一部の駅）でお受け取りください。</p> <div style="text-align: center;"> <p>山陽新幹線バス (2021年4月1日ご利用開始分) 条件を選択し、検索ボタンを押してください。 ご利用人数 成人 0 - X 小児 0 - X ご利用種別 選択してください。</p> <p>※J-WESTネット会員登録（無料）が必要となります。</p> </div> <p>※ご利用にあたっては、EXサービス及びJ-WESTネット会員登録（無料）が必要です。発売条件、受取方法、受取箇所、その他ご利用方法等きっぷの詳細は以下各ホームページをご覧ください。</p> <p>「エクスプレス予約ホームページ」 https://expy.jp/</p> <p>「スマートEX予約ホームページ」 https://smart-ex.jp/</p> <p>「飛騨路フリーきっぷホームページ」 https://railway.jr-central.co.jp/tickets/hida/index.html</p> <p>「J-WESTネット会員登録新規登録ホームページ」 https://www.jr-odekake.net/cjw/about/</p> <p>※スマートEXのご登録には、クレジットカードが必要です。年会費は無料です。 ※エクスプレス予約のご利用にはJR東海エクスプレス・カード等へのご入会が必要です。ご入会にはクレジットカード会社の審査がございます。また、ご入会後は年会費（1,100円）がかかります。</p>

■特別企画乗車券「飛騨路フリーきっぷ」を購入すると、旅行先の土産店や飲食店などで使える電子クーポン「ぎふ旅コイン（2,000円分）」引換券を期間限定でプレゼント！（協力：一般社団法人 岐阜県観光連盟）

対象商品	<p>飛騨路フリーきっぷ（レール&バスコース/レール&タクシーコース） ※WEB（JR西日本ネット予約サービス[e5489]）で購入した商品も含まれます。</p>
対象期間	<p>発券期間：2022年11月1日（火）～2023年2月28日（火） 引換期間：2022年12月1日（木）～2023年2月28日（火） ※2022年12月28日（水）～2023年1月6日（金）の間は引換えできません。</p>
ぎふ旅コイン 引き換え方法	<p>「ぎふ旅コイン」引換券を下呂駅・高山駅・飛騨古川駅の駅前の観光案内所でご提示いただくと、岐阜県のキャラクターミナモとHC85系をデザインしたオリジナルデザインの「ぎふ旅コイン（2,000円分）」のポイントカードをプレゼントします。</p> <p>※デザインは変更となる場合があります。また、オリジナルデザインのポイントカードを配布できない場合があります。</p> <div data-bbox="1157 611 1428 779" style="text-align: right;">  <p>ぎふ旅コイン「ポイントカード」</p> </div>
配布場所	<p>下呂市総合観光案内所（8:30～17:30） 飛騨高山観光案内所（8:30～17:30） 飛騨市観光案内所（9:00～16:00） ※急遽、営業時間に変更になる場合があります。</p>
注意事項	<p>2人用～4人用の飛騨路フリーきっぷをご購入の場合も「ぎふ旅コイン（2,000円分）」のプレゼントは1枚のみです。</p>

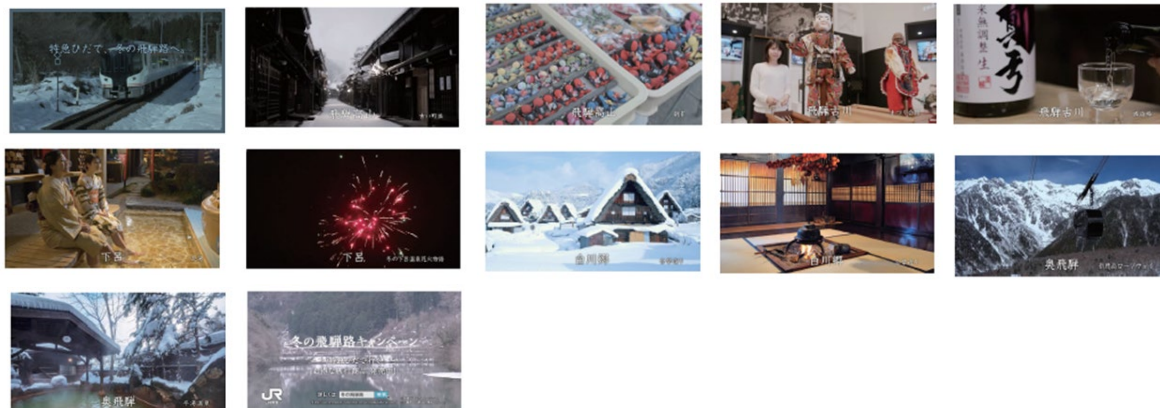
※「ぎふ旅コイン」の詳細についてはぎふ旅コイン事務局HP (<https://gifutabico.in.jp/>) をご覧ください。

※写真・イラストはすべてイメージです。

◆宣伝展開

■CMの放映

冬の飛騨路の魅力を紹介するCMを提供番組や名古屋駅のデジタルサイネージなどで放映します。HC85系の車内チャイム「アルプスの牧場」（「スギテツ」のピアニスト・杉浦哲郎氏が音楽のアレンジを担当）をBGMに使用し、旅情を盛り立てます。ぜひ、ご注目ください。



冬の飛騨路の魅力を紹介するCMイメージ

■ポスター広告の掲出

地元と連携して制作したポスターをJR東海の主な駅や名古屋地区の列車内等に掲出します。



飛騨観光宣伝協議会タイアップポスター

■冬の飛騨路キャンペーン特設WEBサイトの公開

冬のおすすめ商品を紹介したWEBサイト (<https://market.jr-central.co.jp/zairai/hida/>) を公開します。

■観光イベントの開催（名古屋・東京・大阪）

開催日	名古屋：2022年11月18日（金）、19日（土） 東京：2023年1月13日（金）、14日（土） 大阪：2023年3月3日（金）、4日（土）
開催場所	名古屋：名古屋駅中央コンコースイベントスペース 東京：東京駅八重洲ロイベントスペース 大阪：大阪駅旅立ちの広場（予定）
イベント概要	・観光パンフレットの配布 ・地元観光案内人による観光地やモデルコースの紹介 ・新型特急車両HC85系の紹介