



2023年2月2日  
東海旅客鉄道株式会社  
西日本旅客鉄道株式会社  
京都鉄道博物館

**JR東海の車両初展示！**  
**新型特急車両 HC85系・特急用気動車キハ85系**  
**京都鉄道博物館での特別展示関連イベントのお知らせ**

京都鉄道博物館で、2月23日（木・祝）～3月5日（日）に開催する「新型特急車両HC85系・特急用気動車キハ85系特別展示」の関連イベントのお知らせです。  
※特別展示については2022年12月19日（月）に発表しています。



▲新型特急車両HC85系  
(第21回日本鉄道大賞受賞)



▲特急用気動車キハ85系

◆イベント紹介

※1～3のイベントは本館1F「車両のしくみ/車両工場」で実施します。

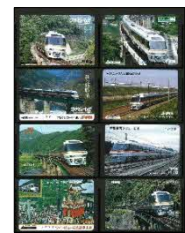
1. 車両紹介コーナー

【内 容】車両紹介パネル、キハ85系登場時のパンフレット・オレンジカード等を展示します。

【開催日】2月23日（木・祝）～3月5日（日）



▲キハ85系登場時のパンフレット(左)・オレンジカード(右)  
(リニア・鉄道館 提供)

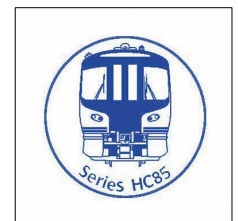


2. 沿線自治体観光 PR コーナー

【内 容】特急「ひだ」号が走る高山本線沿線にある飛騨地区の自治体（高山市、下呂市、飛騨市、白川村）による観光PRコーナーを設置します。また、沿線自治体の観光PRのパンフレットをお受け取りいただいた方は、京都鉄道博物館の入館記念券へのHC85系チケット押印体験をお楽しみいただけます。

【開催日】3月3日（金）・4日（土）

【開催時間】10：00～16：30



▲HC85系チケット押印

3. 子ども制服撮影会

【内 容】JR東海・JR西日本の子ども制服を着用して記念撮影をお楽しみいただけます。また、HC85系チケット押印体験もお楽しみいただけます。

【開催日】3月5日（日）

【参加方法】開催場所で整理券配布（無料 要入館料）

※以下をご覧ください、開催場所までお越しください。

※整理券が無くなり次第、受付を終了します。

※約5分ごとの入換制です。

	開催時間	整理券配布時間
午前の部	10：40～12：00	10：00～10：30
午後の部	13：40～15：00	13：00～13：30

【その他】子ども制服撮影会開催中は車両正面への立ち入りを制限させていただきます。



▲開催イメージ  
(写真はJR西日本制服)

※写真・イラストはイメージです。

#### 4. ウォーキングイベント

早春の京都を巡り、京都鉄道博物館へ ～新型特急車両HC85系大阪駅発 特急「ひだ」号運行開始記念～

【開催日／スタート駅】3月5日(日) 東海道新幹線・JR京都線 京都駅スタート

【主催】JR東海

※JR東海のHP(<https://walking-jr-central.co.jp/>)をご覧ください。

※ウォーキングイベントについては2022年12月19日(月)に既に発表しています

#### 5. 「新型特急車両HC85系・特急用気動車キハ85系」特別展示関連グッズ販売

「新型特急車両HC85系・特急用気動車キハ85系」特別展示を記念し、ミュージアムショップで関連グッズを新発売します。

【発売日】2月23日(木・祝)～

【営業時間】10:00～17:00

【販売場所】ミュージアムショップ(旧二条駅舎内)



▲HC85系アクリルキーホルダー  
850円(税込)



▲キハ85系アクリルキーホルダー  
850円(税込)



【他にもHC85系&キハ85系A4クリアファイル 350円(税込)を販売予定！】

※店内の混雑状況により、入店制限を行う場合がございます。予めご了承ください。

※売切れ次第、販売終了となります。

※商品仕様等は予告なく変更になる場合がございます。

※掲載している写真は開発中のため、実際の商品とは異なる場合がございます。

#### 6. その他

・3月5日(日)のみ点検デッキ(屋根上をご見学いただける通路)は終日立ち入り不可です。

※写真・イラストはイメージです。