

2023年9月21日  
東海旅客鉄道株式会社  
中央新幹線神奈川県駅（仮称）  
新設工事共同企業体

## 中央新幹線 神奈川県駅（仮称）「さがみはらリニアコンサート」の開催について

中央新幹線 神奈川県駅（仮称）新設工事（以下「本工事」）現場では、昨年10月に「さがみはらリニアビジョン」としてプロジェクションマッピングの投影を実施、今年6月には工事の様子を一望できる「さがみはらリニアひろば」を開園する等、地元の皆様を中心に中央新幹線事業や工事へのご理解をより深めていただくための取組みを行ってまいりました。今回は、本工事現場の掘削底面を活用し、地元・相模原市内の高校生や、ピアノとヴァイオリンのデュオ「スギテツ」、JR東海音楽クラブ等によるコンサートをはじめとしたイベントを開催します。地元にお住まいの方以外でもお越しいただけますので、ぜひご参加ください。

### 1. イベント内容（別紙1・2）

掘削が駅中央部の最深部まで進んだ本工事の進捗状況をご確認いただきつつ、掘削底面をコンサート会場として、吹奏楽の演奏や混声合唱等を行うほか、「さがみはらリニアひろば」では相模原市内で活動するフラダンサーによるフラの実演や地元高校生によるダンス等を行います。その他、イベントブースでは自治体や地元高校等がブースを出展します。

### 2. 日時・場所

- 開催場所：中央新幹線 神奈川県駅（仮称）新設工事ヤード  
神奈川県相模原市緑区橋本2丁目（JR・京王電鉄橋本駅徒歩3分）
- 日時：2023年10月14日（土）11時15分 開場 11時45分～16時35分 公演  
※入退場自由、報道機関による取材あり。
- 料金：無料  
※天候次第では、中止する場合があります。その際は、お申し込み時にご記入いただいたメールアドレスにご連絡いたします。

### 3. お申し込み概要

- お申し込み期間：2023年10月2日（月）10時～2023年10月14日（土）15時
- お申し込み定員：1組4名様まで
- お申し込み方法：以下WEBサイトからお申込みください。

<https://kanagawakeneki-sagamiharalinearconcert.peatix.com>

※申し込み状況によっては、予定よりも早くお申込みを締め切らせていただく場合がございます。  
※お申込みをいただいた場合でも、当日の混雑状況に応じて、工事ヤード及びコンサート会場への入場を制限させていただく場合がございます。

※安全のため、歩きやすい靴でご参加ください。

※コンサート会場は、工事用階段を用いて入場するため、車椅子・ベビーカーならびに乳幼児のご入場はできません。

※さがみはらリニアひろばは勾配があるため、車椅子・ベビーカーでのご入場はできません。

《お問い合わせ先》

#### ◆さがみはらリニアコンサートに関するお問い合わせ先

JR東海 中央新幹線神奈川県西工事事務所（TEL：042-703-4781）

（受付日時：土・日・祝日を除く平日の9時～17時）

#### ◆お申し込み方法に関するお問い合わせ先

中央新幹線神奈川県駅（仮称）新設工事共同企業体（TEL：042-703-0381）

（受付日時：土・日・祝日を除く平日の9時～17時）

## イベント内容

### ○コンサート会場（神奈川県駅・掘削底面）

中央新幹線神奈川県駅（仮称）新設工事は現在、駅中央部の掘削が最深部まで達しており、本年度第3四半期からは、駅構造物の構築作業に本格着手します。当日は工事の進捗状況を確認いただきつつ、掘削底面の空間を会場として吹奏楽等のコンサートを行います。

#### 【参加団体（予定）】

- ・ JR東海音楽クラブ
- ・ 神奈川県立相原（あいはら）高等学校 吹奏楽部
- ・ 神奈川県立相模原弥栄（やえい）高等学校 吹奏楽部
- ・ スギテツ（音楽デュオ） 等



### ○さがみはらリニアひろば

「さがみはらリニアひろば」にて、相模原市内で活動するフラダンサーによるフラの実演や地元高校生によるダンスパフォーマンス等を行います。

#### 【参加団体（予定）】

- ・ フラスクール「Na Pua Aikane」
- ・ 神奈川県立相模原弥栄高等学校 ダンス部
- ・ 神奈川県立相原高等学校 ジャグリング部

※コンサート会場、さがみはらリニアひろば  
それぞれの出演スケジュール（予定）は「別紙2」



### ○イベントブース

JR東海、施工会社、神奈川県、相模原市、県立相原高等学校がブース出展を予定しています。

【JR東海】 「リニアブース」として、中央新幹線計画に関する各種展示物を展示します。

【施工会社】 普段は見る事が出来ない、実際に建設工事で使用している大型重機を展示します。

【神奈川県】 「さがみロボット産業特区」に関する展示を行います。

【相模原市】 橋本駅周辺まちづくりや緑区PRに関する展示のほか、缶バッジ制作ができます。

【相原高校】 相原高校の生徒による生産物・加工品等の食品販売を行います（売切次第終了）。

※展示ブースの内容は変更となる可能性があります。



リニアブース（JR東海）

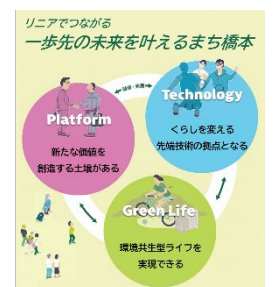


大型重機展示（施工会社）



©TEZUKA PRODUCTIONS

ロボット産業特区（県）



橋本駅周辺まちづくり（市）

※写真はイメージです。

## 出演スケジュール

### ○コンサート会場

11:45~12:10	J R東海音楽クラブ
12:20~12:45	相原高等学校吹奏楽部
12:55~13:20	相模原弥栄高等学校吹奏楽部
13:50~14:15	混声合唱 ソーノOBOG&コロボックル
14:25~14:45	J R貨物音楽部
14:50~15:10	J R東日本東京吹奏楽団
15:15~15:35	スギテツ (音楽デュオ)
15:50~16:10	スギテツ&J R東海音楽クラブ
16:20~16:35	エンディング (スギテツ&J R 3社)

### ○さがみはらリニアひろば

13:00~13:45	フラスクール「Na Pua Aikane」
14:00~14:30	相模原弥栄高等学校ダンス部
14:45~15:15	相原高等学校ジャグリング部

※出演団体・演奏時間等は都合により変更となる場合があります。

### <会場全体・イメージ図>

※入場ゲートからコンサート会場（掘削底面）までの移動時間は約 15 分となります。余裕を持ってお越しください。

