

ドクターイエローの体験乗車イベントや超電導リニアの体験乗車会、 リニア・ターミナル駅（品川）工事現場ツアーが当たる！ 東海道新幹線開業60周年「わく鉄スタンプラリー」の実施について

東海道新幹線開業60周年を記念して、東海道沿線の鉄道にゆかりのある施設を巡り、東海道新幹線の歴史や沿線地域の魅力を楽しみながら学ぶことができるデジタルスタンプラリー「わく鉄スタンプラリー」を実施します。

東海道新幹線に乗って獲得できる「新幹線スタンプ」と沿線の施設等を訪れることで獲得できる「スポットスタンプ」を集めると鉄道に関する様々な特典を獲得いただけます。

獲得したスタンプの数に応じて、今年度に引退する「ドクターイエロー（T4編成）の体験乗車イベント」や時速500kmを体感いただける「超電導リニアの体験乗車会」、一般の方に初めて公開する「リニア・ターミナル駅（品川）工事現場ツアー」などをご用意しています！

この機会に鉄道について理解を深めながら、スタンプラリーをお楽しみください！

<わく鉄スタンプラリー 概要>（別紙1）

- ・開催期間：2024年7月12日（金）～2024年9月23日（月）
※各施設の休館日等については、特設サイトでご確認ください。
- ・スタンプ種類：①新幹線スタンプ：
東海道新幹線の指定区間に乗車中に獲得いただけます。
②スポットスタンプ：
沿線にある対象施設等で獲得いただけます。
※指定区間や対象施設等は別紙1及び特設サイトをご確認ください。
- ・スタンプ獲得方法：特設サイト（<https://recommend.jr-central.co.jp/wakutetsu/>）からマイページにログインしてスタンプ箇所でのクイズに正解することで獲得いただけます。
- ・特典：①、②を集めることで、条件に応じて以下の特典を獲得いただけます（別紙2）。
 - ・わく鉄スタンプラリー オリジナル壁紙
 - ・新幹線60周年記念 講談社現代新書 「東海道新幹線とは何か」
 - ・以下の企画への応募資格
「リニア・ターミナル駅（品川）工事現場ツアー」
「超電導リニアの体験乗車会」
「ドクターイエロー（T4編成）の体験乗車イベント」

※特典の獲得条件、応募資格や応募方法の詳細等については別紙2及び特設サイトをご確認ください。

さらに、新幹線スタンプを8個以上とスポットスタンプを4地区以上で計6個以上獲得された方は、「リニア・ターミナル駅（品川）工事現場ツアー」、「超電導リニアの体験乗車会」、「ドクターイエロー（T4編成）の体験乗車イベント」のいずれかにもう一度応募いただけます。

※もう一度ご応募いただくことで当選確率が上がりますが、重複して当選することはございません。

詳細については、特設サイト（<https://recommend.jr-central.co.jp/wakutetsu/>）及び別紙1、2をご確認ください。

※画像はすべてイメージです。



ポスターイメージ



鉄道の魅力、再発見!

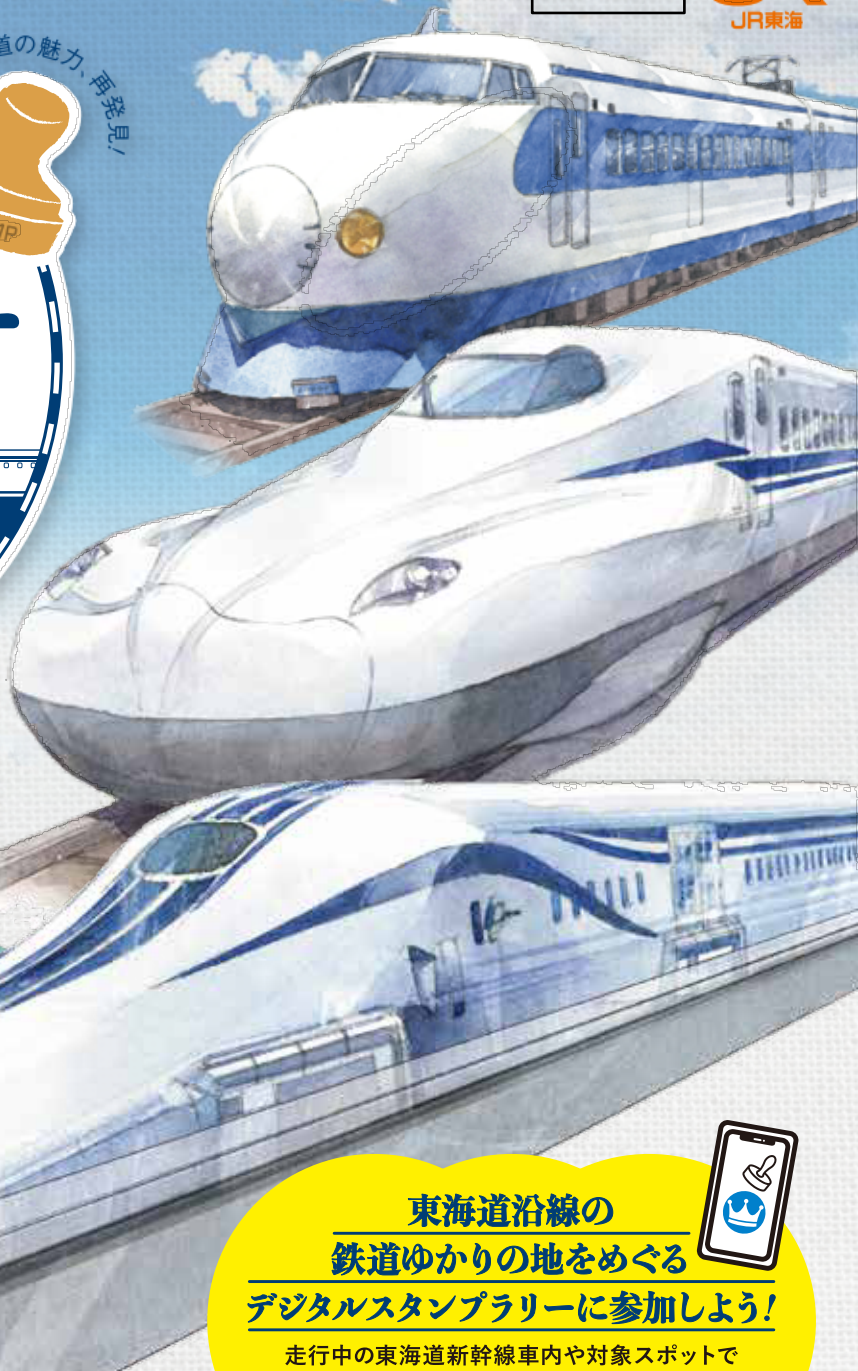
東海道新幹線60周年記念

わく鉄 スタンプラリー

WAKUTETSU STAMP RALLY

2024.7.12(金) - 9.23(月・振)

スタンプを集めて特典に
応募しよう!



東海道沿線の 鉄道ゆかりの地をめぐる デジタルスタンプラリーに参加しよう!

走行中の東海道新幹線車内や対象スポットで
クイズに答えてスタンプをゲットすると
超電導リニアの体験乗車会やドクターイエローの
体験乗車イベントなどに応募できるよ!



新幹線スタンプ6個 &
スポットスタンプ4個でゲット!

ドクターイエロー賞

ドクターイエロー(T4編成)の
体験乗車イベントが当たる!



「新幹線スタンプ6個」と「スポットスタンプを4地区以上で計4個以上」で/2025年1月運行終了前のチャンス!「ドクターイエロー(T4編成)の体験乗車イベント」が抽選で当たる!

新幹線スタンプ6個 &
スポットスタンプ3個でゲット!

超電導リニア賞

超電導リニアの
体験乗車会が当たる!



「新幹線スタンプ6個」と「スポットスタンプを3地区以上で計3個以上」で/時速500kmを体感いただける「超電導リニアの体験乗車会」が抽選で当たる!

新幹線スタンプ4個 &
スポットスタンプ3個でゲット!

リニア・ターミナル駅賞

リニア・ターミナル駅(品川)
工事現場ツアーが当たる!

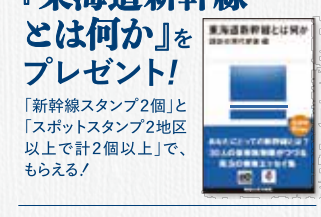


「新幹線スタンプ4個」と「スポットスタンプ3地区以上で計3個以上」で/今まさに工事が行われている「リニア・ターミナル駅(品川)工事現場ツアー」が抽選で当たる!

新幹線スタンプ2個 &
スポットスタンプ2個でゲット!

東海道新幹線賞

新幹線60周年記念
講談社現代新書
『東海道新幹線
とは何か』を
プレゼント!



「新幹線スタンプ2個」と「スポットスタンプ2地区以上で計2個以上」で、もらえる!

※抽選の対象者には条件があります。
詳細については、下または裏面に記載の
二次元バーコードから特設サイトをご確認ください。

さらに「新幹線スタンプを8個以上」と「スポットスタンプを4地区以上で計6個以上」で!
『ドクターイエロー賞』、『超電導リニア賞』、『リニア・ターミナル駅賞』にもう一度応募できる!

※もう一度ご応募いただくことで当選確率が上がりますが、重複して当選することはありません。

わく鉄スタンプラリー特設サイトはこちら▶

わく鉄スタンプラリー

検索

<https://recommend-jr-central.co.jp/wakutetsu/>



キャンペーン概要

東海道沿線の鉄道ゆかりの施設をめぐるデジタルスタンプラリーに参加しよう！
集めたスタンプの数と種類に応じて、様々な特典に応募できるよ！

※抽選の対象者には条件があります。詳細については、右下または表面に記載の二次元バーコードから特設サイトをご確認ください。

開催
期間

2024年7月12日(金)～
2024年9月23日(月・振)

参加方法

スポットスタンプが獲得できる対象スポット

ブラウザ上で
会員登録(ログイン)



◀ログイン画面はこちら！

対象スポットを
訪れて、クイズに
挑戦しよう



■新幹線スタンプ

東海道新幹線内では
対象区間(①東京駅～静岡駅間 ②静岡駅～名古屋駅間 ③名古屋駅～新大阪駅間)を走行中に位置情報取得、クイズスタートをタップしてね！

■スポットスタンプ

対象スポットではブラウザ上で位置情報取得、クイズスタートをタップしてね！(各館の入館料や交通費等は各自お支払いください。)

クイズに正解して、
新幹線スタンプ
スポットスタンプ
をゲットしよう！



首都圏エリア



1 鉄道博物館



2 東武博物館



3 地下鉄博物館



4 ロマンсカーミュージアム

静岡エリア



5 修善寺 虹の郷



6 がくつ機関車ひろば



7 KADODE OOI GAWA



8 天竜浜名湖鉄道 天浜線天竜二俣駅

中部エリア



9 リニア・鉄道館



10 レトロでんしゃ館



11 旧名鉄美濃駅



12 貨物鉄道博物館

関西エリア



13 長浜鉄道スクエア



14 近江鉄道ミュージアム



15 京都鉄道博物館



16 SANZEN-HIROBA



新幹線スタンプは東海道新幹線の対象区間、

①東京駅～静岡駅間 ②静岡駅～名古屋駅間 ③名古屋駅～新大阪駅間 を走行中、
片道で1個獲得することができ、最大12個獲得することができます。



参加にあたってのご注意

- 集めたスタンプのデータの保存にあたっては、ID・パスワードの登録が必須となります。ID・パスワードを忘れた場合、プレイデータの復旧ができません。お客様のスマートフォンにてスクリーンショットなど行っていただきますよう、お願いいたします。
- 各スポットの位置情報の対応エリアは、施設ごとに設定範囲が決められています。
- ご使用になる端末・ブラウザで位置情報の利用を許可する必要があります。
- GPSにて位置情報を計測できない通信機器でのクイズ参加はできません。
- LINE、X(旧Twitter)、Instagramなどのアプリ内ブラウザでは位置情報の取得ができない場合があるため、SafariやChromeなどのブラウザアプリからご利用ください。
- スタンプラリーサイトへのアクセス方法等、端末に関するご不明点をご契約中の各キャリアまでお問合せください。
- 東海道新幹線内のスポットでは、東海道新幹線(東京駅～静岡駅間、静岡駅～名古屋駅間、名古屋駅～新大阪駅間)にご乗車の上、「速度測定を開始」をタップすると速度測定を開始します。位置情報による測定で一定速度を検知すると、クイズ参加が可能です。一定速度に達していない時間が一定時間継続すると最初の画面にもどります。
- 一定速度に達しない場合など、一部クイズ参加ができない区間(東京駅～新横浜駅間)があります。発車直後や到着直前もクイズ参加ができない場合があります。
- トンネル内を走行中など、通信が不安定な場所では、速度測定やクイズ参加ができない場合があります。予めご了承ください。
- 自然災害や列車の緊急対応等の事情により、クイズ参加条件を満たしての運行ができない場合がございます。予めご了承ください。
- 本キャンペーンの企画内容等は予告なく変更させていただく場合がございます。

- クイズに関するお問合せは受け付けておりません。
- 参加にあたり不正にスタンプを獲得するなど不正行為が発覚した場合は、IDの凍結および賞品の引き換え、及び特典への応募・参加をお断りするなど、然るべき措置を取らせていただきます。
- 本スタンプラリー参加によるいかなるトラブル・損害(直接、間接の損害別を問わず)が発生したとしても、本キャンペーンに参画する施設並びにJR東海は一切の責任を負いません。あらかじめご了承ください。
- 参加にあたっての注意事項は、特設サイトをご確認ください。
- 本キャンペーンに関するお問い合わせは、特設サイト「キャンペーンに関するお問い合わせ」よりご確認ください。※お問い合わせの内容によってはお返事までに日数を頂戴する場合がございます。またお問い合わせの内容によってはお返事を差し上げられない場合がございます。予めご了承ください。

わく鉄スタンプラリー特設サイトはこちら▶

わく鉄スタンプラリー

検索

<https://recommend.jr-central.co.jp/wakutetsu/>

※写真、イラストはすべてイメージです。



わく鉄スタンプラリーの特典について

わく鉄スタンプラリーに参加して、「新幹線スタンプ」と「スポットスタンプ」をそれぞれ獲得することで、条件に応じて以下の特典を獲得する事が出来ます。

※特典の獲得条件、応募資格や応募方法の詳細等については特設サイト等をご確認ください。

※新幹線スタンプは走行中の東海道新幹線の中で獲得することができます。

※スポットスタンプは「首都圏エリア」「静岡エリア」「中部エリア」「関西エリア」の4地区の対象施設等で獲得することができます。

① わく鉄スタンプラリー オリジナル壁紙

新幹線スタンプまたはスポットスタンプを1つ獲得された方に、東海道新幹線60周年ロゴを使用した、わく鉄スタンプラリーオリジナル壁紙をプレゼントいたします。

※スタンプ獲得後、スタンプラリーページからダウンロードいただけます。



オリジナル壁紙

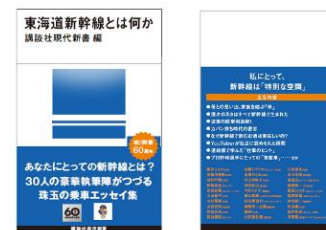
② 新幹線60周年記念 講談社現代新書 「東海道新幹線とは何か」

「新幹線スタンプ2個」と「スポットスタンプを2地区以上で計2個以上」獲得された方に、新幹線60周年記念 講談社現代新書「東海道新幹線とは何か」をプレゼントいたします。

・ 対象者：日本国内在住の方

※獲得には別途、応募フォームよりお申込みが必要です。

募集期間終了後、応募フォームに登録いただいた住所に11月頃を目途に発送させていただきます。



講談社現代新書「東海道新幹線とは何か」

③ 「リニア・ターミナル駅（品川）工事現場ツアー」への応募資格

「新幹線スタンプ4個」と「スポットスタンプ3地区以上で計3個以上」獲得し、ご応募いただいた方の中から抽選で90組180名を、今まさに工事が行われているリニア中央新幹線のターミナル駅（品川）で未来を体感するツアーにご案内いたします。

・ 開催日：2024年10月12日（土）～14日（月）

・ 集合場所：JR 東海品川ビル（東京都港区港南2-1-85）

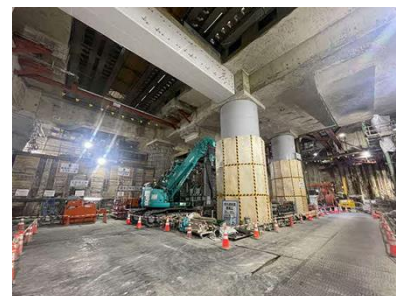
※集合時刻等の詳細は8月中に特設サイト等で別途お知らせいたします。

・ 人数：90組（180名）

・ 対象者：日本国内在住で18歳以上の方（応募いただいた方のほか、日本国内在住で小学校5年生以上の方1名の同伴が可能です。）

※安全上の観点から、小学校5年生に満たない同伴者や、車いすをご利用の方など階段の昇降に補助が必要な方のご参加をご遠慮いただいております。

※当日の受付時に、お名前及びご住所が確認できる写真付きの本人確認書類にて、応募者及び同伴者（小学生以下を除く）のご本人様確認をさせていただきます。



リニア・ターミナル駅（品川）工事現場

④ 「超電導リニアの体験乗車会」への応募資格

「新幹線スタンプ6個」と「スポットスタンプを3地区以上で計3個以上」獲得し、ご応募いただいた方の中から抽選で10組20名を、時速500kmを体感いただける超電導リニアの体験乗車会にご案内いたします。

- ・ 開催日：2024年10月23日（水）
- ・ 集合場所：山梨実験センター（山梨県都留市小形山271-2）
※集合時刻等の詳細は8月中に特設サイト等で別途お知らせいたします。
- ・ 人数：10組（20名）

対象者：日本国内在住で18歳以上の方（応募いただいた方のほか、日本国内在住の方1名（年齢不問）の同伴が可能です。）

※申込時点で未就学児の方で、座席を使用しない場合（1つの座席に大人の方と一緒に座られるような場合など）は、座席を使用される方に加えて2名様まで同伴いただけます。

※当日の受付時に、お名前及びご住所が確認できる写真付きの本人確認書類にて、応募者及び同伴者（小学生以下を除く）のご本人様確認をさせていただきます。



超電導リニア

⑤ 「ドクターイエロー（T4編成）の体験乗車イベント」への応募資格

「新幹線スタンプ6個」と「スポットスタンプを4地区以上で計4個以上」を獲得し、ご応募いただいた方の中から抽選で5組10名を、2025年1月をもって検測走行を終了し、引退することになった「ドクターイエロー（T4編成）の体験乗車イベント」にご案内いたします。

- ・ 開催日：2024年10月中旬（予定）
- ・ 集合場所：東京駅
※東京駅で乗車後、新大阪駅で降車いただきます。
※開催日・集合時刻等の詳細は8月中に特設サイト等で別途お知らせいたします。

- ・ 人数：5組（10名）
- ・ 対象者：日本国内在住で18歳以上の方（応募いただいた方のほか、日本国内在住の方1名（年齢不問）の同伴が可能です。）

※申込時点で0歳～6歳未満の乳幼児も1名（座席を使用する同伴者）としてご案内いたします。

※当日の受付時に、お名前及びご住所が確認できる写真付きの本人確認書類にて、応募者及び同伴者（小学生以下を除く）のご本人様確認をさせていただきます。

※「ドクターイエロー（T4編成）の体験乗車イベント」については、他のイベント等でもご案内を予定しています。詳細は8月中に特設サイト等で別途お知らせいたします。



ドクターイエロー（T4編成）

さらに、「新幹線スタンプを8個以上」と「スポットスタンプを4地区以上で計6個以上」獲得された方は、「リニア・ターミナル駅（品川）工事現場ツアー」、「超電導リニアの体験乗車会」、「ドクターイエロー（T4編成）の体験乗車会」のいずれかにもう一度応募いただけます。

※もう一度ご応募いただくことで当選確率が上がりますが、重複して当選することはございません。

○②・③・④・⑤の応募条件・方法

特設サイト及びスタンプラリーページから「応募要項」をご確認いただいたうえで、指定の応募フォームより必要情報を入力してお申込みください。

※お申込みは、原則お一人様1回限りとさせていただきます。(新幹線スタンプを8個以上とスポットスタンプを4地区以上で計6個以上獲得された方を除く)

※②については応募フォームに登録いただいた住所に11月頃を目途に発送させていただきます。

※③、④、⑤については抽選のため、応募いただいた方が必ず当選するとは限りません。

○募集期間

2024年8月2日(金) ~ 2024年9月23日(月)

※応募に必要な各スタンプについては7月12日より獲得することができます。

※先着順ではありませんので、期間内であればいつでもお申し込みいただけます。

○当選発表

募集期間終了後、抽選を行い、当選通知をもって当選者の発表に代えさせていただきます。

※当選通知は2024年9月24日(火)以降、順次行います。

※当選されなかった方へのご案内はいたしておりません。また、抽選状況・結果などに関するお問い合わせは受けかねますので、ご了承ください。

○その他

特典への参加料金は無料ですが、集合場所までの交通費や宿泊費、通信費等は各自お支払ください。

※画像はすべてイメージです。