

## 中央新幹線 神奈川県駅（仮称）「さがみはらリニアフェスタ」の開催について

中央新幹線 神奈川県駅（仮称）新設工事（以下「本工事」）現場では、これまでも、地元の皆様をはじめ多くの方々に、中央新幹線事業や工事へのご理解をより深めていただくための様々な取り組みを行ってまいりました。

この度、その取組みの一環として、神奈川県・相模原市との共催で「さがみはらリニアフェスタ」を開催します。地下工事現場内特設ステージ・地上ステージ・さがみはらリニアひろばにて、「かながわ観光親善大使」であり、アーティストの河村隆一氏をはじめ、多岐に亘るジャンルのパフォーマーや、地元で活動している団体などの皆様に、様々なパフォーマンスを実施いただくほか、駅西端部のトンネル内でシールドマシンによる掘削イメージ等のプロジェクションマッピングを投影するなど、本工事現場の「今だけ」の様子をご覧いただけるイベントです。また、東京電力パワーグリッド(株)、(株)ディー・エヌ・エー、相模原橋本ロータリークラブにもご協力いただき、様々な展示なども実施いたします。

工事現場が会場となりますので、安全確保に最大限、配慮して開催してまいります。地元にお住まいの方々はもちろん、多くの皆様のご来場をお待ちしております。

### 1. イベント内容（別紙1・2）

- ①地下工事現場内特設ステージでのパフォーマンス：「かながわ観光親善大使」であり、アーティストの河村隆一氏等のパフォーマンスを実施。
- ②プロジェクションマッピング：駅西端部のトンネル内で、シールドマシンによる掘削の様子やリニアの走行する様子などをイメージした映像を、プロジェクションマッピングで投影。
- ③地上ステージ・さがみはらリニアひろば：相模原市で活動されている団体の皆様によるパフォーマンスを実施するほか、JR東海音楽クラブによる吹奏楽等も実施。
- ④体験・展示コーナー：ARによる工事内容等の紹介や、参加型の各種イベント、鉄道の歴史を感じられる展示などをご用意。
- ⑤展示ブース：自治体や地元の団体・企業がブースを出展。

### 2. 日時・場所

- ・開催場所：中央新幹線 神奈川県駅（仮称）新設工事現場  
神奈川県相模原市緑区橋本2丁目（JR・京王電鉄橋本駅徒歩3分）
- ・日時：2024年11月9日（土）・10日（日） 両日 10時30分～16時30分  
※雨天中止となります。小雨実施（内容に変更が生じる場合があります）。  
※安全面から、各所の入場を制限させていただく場合等がございます。  
※9日（土）は報道機関による取材がございます。ご了承ください。
- ・料金：無料

### 3. お申し込み方法・注意事項等（別紙3）

- ・ご来場には事前のお申し込みが必要です。詳細は別紙をご確認ください。

#### 《お問い合わせ先》

- ◆さがみはらリニアフェスタに関するお問い合わせ先  
JR東海 中央新幹線神奈川県西工事事務所（TEL：042-703-4781）  
（受付日時：土・日・祝日、ゴールデンウィーク、お盆期間、年末年始を除く平日の9時～17時）
- ◆事前お申し込み方法に関するお問い合わせ先  
中央新幹線神奈川県駅（仮称）新設工事共同企業体（TEL：042-703-6582）  
（受付日時：日・年末年始を除く土・平日の9時～17時）

## イベント内容

### ①地下工事現場内特設ステージでのパフォーマンス

「かながわ観光親善大使」であり、アーティストの河村隆一氏のほか、新進気鋭のアーティストによる音楽やダンス等のパフォーマンスを実施します。



地下工事現場

### ②プロジェクションマッピング

中央新幹線神奈川県駅（仮称）新設工事は、駅中央部の最深部から、駅西端部まで掘削が進んでおり、今後、シールドマシンの発進に向けた準備に着手します。

今回は、実際のシールドマシン発進部をスクリーンとして、シールドマシンによるトンネル掘削や、将来、リニアが走行する様子などをイメージした映像を、プロジェクションマッピングで投影します。



駅西端部のトンネル部

### ③地上ステージ・さがみはらリニアひろば

駅地上部に設置したステージ、及びさがみはらリニアひろばにて、相模原市で活動されている団体の皆様によるパフォーマンスや、地元の小中高校生による演奏等を行うほか、JR東海音楽クラブ等によるコンサートも実施します。



相武明神太鼓 鼓志団



県立橋本高等学校吹奏楽部



JR東海音楽クラブ

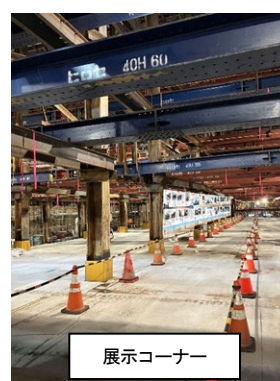
### ④体験・展示コーナー

神奈川県駅（仮称）工事現場の各所において、AR体験を通じて、工事の内容や、完成後のイメージなどをご覧いただけるとともに、工事現場の中に、応援メッセージが書けたり、お絵描きができたりするスペースなどを設置し、ご来場いただいた方にも、神奈川県駅（仮称）の工事に「参加」していただけるコーナーをご用意いたします。

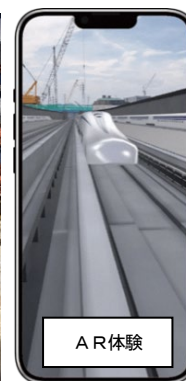
また、多摩美術大学学生によるアートの展示を行うほか、歴代の鉄道車両のパネルなどを設置し、リニアに至る高速鉄道の歴史を感じていただけるコーナーもご用意します。



多摩美術大学



展示コーナー



AR体験

### ⑤展示ブース

JR東海、施工会社、神奈川県、相模原市、相模原橋本ロータリークラブ、東京電力パワーグリッド(株)、(株)ディー・エヌ・エーがブース出展等を予定しています。

【JR東海】 「リニアブース」として、中央新幹線計画に関する各種展示物を展示します。

【施工会社】 普段は見る事が出来ない、実際に建設工事で使用している大型重機を展示します。

【神奈川県】 「さがみロボット産業特区」のPR及び「さがみはらロボットビジネス協議会」によるロボット体験展示等を行います。

【相模原市】 橋本駅周辺まちづくりや緑区PRに関する展示のほか、缶バッジ制作ができます。

【相模原橋本ロータリークラブ（RC）】 代燃車「三太号」の展示（9日のみ）・組紐体験・2025年度七夕まつりに向けた願い事短冊づくりを行います。

【東京電力パワーグリッド（PG）】 電線等を工事する高所作業車の乗車体験等ができます。

【DeNA】 神奈川県下でスポーツ事業を展開。「横浜DeNAベイスターズ」「川崎ブレイブサンダース」「SC相模原」のマスコットの等身大パネルと記念撮影ができます。

※展示ブースの内容は変更となる可能性があります。



大型重機展示  
（施工会社）



ロボット産業特区  
（神奈川県）



市制施行70周年  
（相模原市）



組紐体験  
（相模原橋本RC）



高所作業車  
（東京電力PG）



DeNAスポーツ  
グループ

### <会場全体・イメージ図>

※入場ゲートからプロジェクションマッピング会場（駅西端部のトンネル部）までの移動時間は、地下工事現場内特設ステージを経由して約20分です。余裕を持ってお越しください。



※写真はすべてイメージです。

## イベントスケジュール

## ○地下工事現場内特設ステージ会場

日付	時間	出演者
11月9日(土)	11:00~11:10	開会セレモニー (主催者挨拶)
	11:10~11:40	神奈川県知事・河村隆一氏のトーク 河村隆一氏スペシャルライブ
	12:50~13:40	N.U. (音楽)
	14:00~14:50	日ノ出サンデーズ (音楽)
	15:10~15:40	宏菜 (音楽)
11月10日(日)	11:00~11:30	ガットリベロ (音楽)
	11:50~12:20	ユースクラシック (クラシック音楽)
	12:40~13:10	増田いずみ (オペラ)
	13:30~14:00	YOKOHAMA 男子 (アイドル)
	14:20~14:50	なおなお (音楽)
	15:10~15:40	unSea (アイドル)

## ○地上ステージ会場

日付	時間	出演者
11月9日(土)	11:40~12:00	JR 東海音楽クラブ
	12:20~12:40	神奈川県立橋本高等学校吹奏楽部
	13:50~14:20	パフォーマーえはら (大道芸)
	14:45~16:00	JR 東日本東京吹奏楽団 (アンサンブル) JR 東海音楽クラブ JR 3社 (東・貨物音楽部・東海) セッション
11月10日(日)	11:30~12:00	三菱重工相模原ダイナボアーズ
	12:30~13:00	相模原市立上溝中学校ギター合奏部
	13:30~14:00	Na Pua Aikane (フラダンス)
	14:30~15:00	相模原市立共和小学校吹奏楽団
	15:30~16:00	パフォーマー“ちえん” (大道芸)

## ○さがみはらリニアひろば会場

日付	時間	出演者
11月10日(日)	11:00~11:30	Fairy tail (チアダンス)
	12:00~12:30	Shiny Smile Entertainment (ダンス)
	13:00~13:30	よさこいチーム 一心 (ダンス)
	14:00~14:30	相武明神太鼓 鼓志團
	15:00~15:30	エッグ&プリン (ダンス・音楽)

※出演団体・演奏時間等は都合により変更となる場合があります。

## 事前申し込み概要及び注意事項

「さがみはらリニアフェスタ」へのご来場にあたっては、事前申し込みが必要です。

以下に記載の「お申し込み方法」をご確認いただいたうえで、WEBサイトより、必要情報を入力してお申し込みください。

- ・お申込み期間：2024年10月28日（月）10時～2024年11月10日（日）15時
- ・お申込み定員：1組4名様まで
- ・お申込み方法：以下WEBサイトから登録をお願いいたします。  
なお、11月9日（土）の11時00分から11時40分まで地下工事現場内特設ステージで実施する「開会セレモニー」・「神奈川県知事・河村隆一氏のトーク」・「河村隆一氏スペシャルライブ」は定員制となります。（スペースの都合上、原則、立ち見となります。）  
観覧をご希望される場合は、「11月9日（土）10時30分～12時30分 地下ステージ入場券付きチケット」をご予約下さい。定員に達し次第、応募締切いたします。（同日10時30分から12時20分までの間は、「地下ステージ入場券付きチケット」をお持ちの方のみ受付（地下）より先へご入場いただけます。）

<https://kanagawakeneki-sagamiharalinearfeast.peatix.com>

※混雑防止のため、時間ごとに定員を設けております。ご予約が定員に達した時間帯は、予定よりも早くお申込みを締め切らせていただきますので、ご了承ください。

※お申し込みをいただいた場合でも、当日の現地状況に応じて、工事ヤード、地下工事現場内特設ステージ、及びプロジェクションマッピング会場（駅西端部のトンネル部）それぞれへの入場を制限させていただく場合がございます。

※天候等の状況により開催を中止する場合があります。その際は、お申し込み時にご入力いただいたメールアドレスにご連絡いたします。  
なお、ご入力いただいた個人情報は、本イベントに関する業務のみに利用いたします。

※駐車場・駐輪場のご用意はございません。公共交通機関をご利用ください。

※安全のため、スニーカー等歩きやすい靴でご参加ください。なお、ヒールのある靴や踵が隠れない靴、サンダル等でのご参加はご遠慮ください。

※地下工事現場内特設ステージ、及びプロジェクションマッピング会場は、工事用階段を用いて入場するため、車椅子・ベビーカーならびに乳幼児のご入場はできません。小さなお子様をお抱きになりながらのご入場もできませんので、ご了承ください。

※さがみはらリニアひろばは勾配があるため、安全確保の観点から、車椅子・ベビーカーでの入場はできません。なお、スペースに限りはございますが、ひろば入口付近にベビーカー置場はございます。

※プロジェクションマッピング会場へ入場する場合は、ヘルメット着用が必要です。お子様用のヘルメット含め、会場にもご用意がございますが、数に限りがございますので、自転車用等のヘルメットをご持参くださいますよう、ご協力をお願いいたします。