

東海道・山陽新幹線 予約不要の車内荷物置場の試行について

手回り品は原則として、荷物棚等への収納をお願いしていますが、昨今の観光等によるご利用の増加に伴い、東海道・山陽新幹線（16両編成）の一部デッキ部に設置している「特大荷物コーナー※¹」を、2025年7月1日より試行的に事前予約不要でご利用いただける荷物置場とします。

なお、縦・横・高さの3辺合計が160cmを超え250cm以内の大きな荷物（以下、「特大荷物」）を持ち込む際には、「特大荷物スペース※²つき座席」もしくは「特大荷物コーナーつき座席」を事前にご予約いただくこととしていましたが、試行期間中は「特大荷物コーナーつき座席」の設定はありませんので「特大荷物スペースつき座席」をご予約ください。

※1 車内デッキ部にある特大荷物置場 ※2 客室内最後部座席後方にある特大荷物置場

1. 実施期間・対象列車等・・・別紙1

実施期間：2025年7月1日（火）より当面の間
（終了時期は別途お知らせ）

対象列車：東海道・山陽新幹線（16両編成）の全列車

2. ご利用方法・・・別紙2

荷物の転落を防止するためのバーを持ち上げてご利用ください。

※お客様同士でゆずりあって、ご利用ください。空きスペースがない場合は、従来どおり、荷物棚等をご利用ください。



デッキ部の荷物置場
（現「特大荷物コーナー」）

3. 「特大荷物」をお持ちのお客様のご乗車について・・・別紙3

「特大荷物」を持ち込む際には、「特大荷物スペースつき座席」をご予約ください。
※「特大荷物」をデッキ部の荷物置場（現「特大荷物コーナー」）に収納してご乗車いただくことはできません。

「特大荷物」に関して、詳しくはこちらをご確認ください。

JR 東海：<https://railway.jr-central.co.jp/oversized-baggage/>

JR 西日本：<https://www.jr-odekake.net/railroad/service/baggage/>

※画像はイメージです。

予約不要の車内荷物置場の試行について

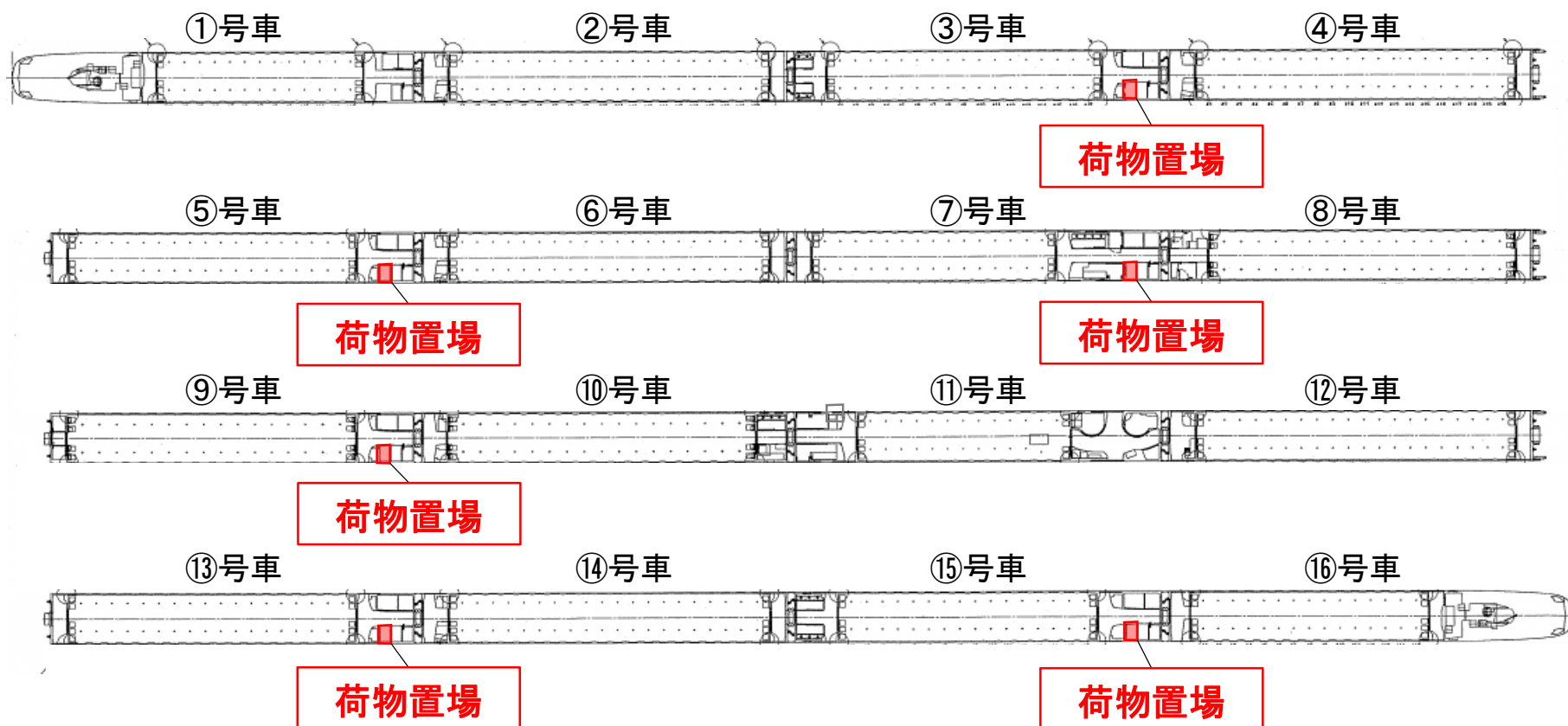
一部のデッキ部に設置している「特大荷物コーナー」を試行的に事前予約不要でご利用いただける荷物置場とします。

●実施期間：2025年7月1日（火）より当面の間

※試行期間中のご利用実態を踏まえ、終了時期は別途お知らせします。

●対象列車：東海道・山陽新幹線（16両編成）の全列車

●対象箇所：1編成当たり6箇所（3、5、7、9、13、15号車のデッキ部）





デッキ部の荷物置場
(現「特大荷物コーナー」)

荷物の転落を防止するためのバーが設置されています。そのまま持ち上げて荷物を収納してください。

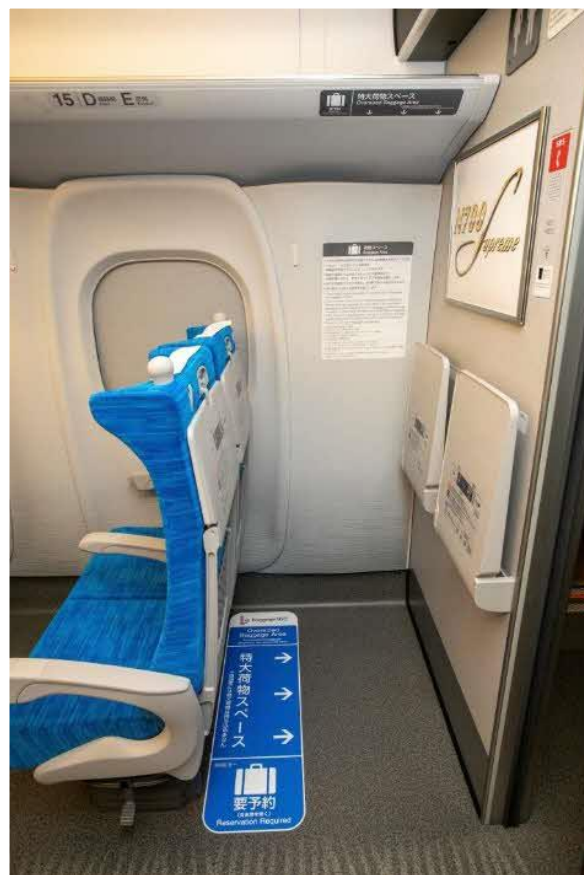
※この荷物置場は、ご利用のお客様の共用スペースとなります。ゆずり合ってご利用ください。

※貴重品はご自身での管理をお願いいたします。
(荷物の盗難、損傷等については一切責任を負いかねます。)

※ 2025年5月以降順次、案内表記等を変更しますが、2025年6月30日までは、これまで通り「特大荷物コーナーつき座席」をご予約のお客様のみご利用いただけます。

「特大荷物」(縦・横・高さの3辺合計が160cmを超え250cm以内の荷物)を持ってご旅行されるお客様は、

「特大荷物スペースつき座席」をご予約ください。



(特大荷物スペース)

- ・「特大荷物スペース」は客室内最後部座席後方にある特大荷物置場です。
- ・「特大荷物スペース付き座席」の設定席数(16両編成)は、「のぞみ」57席、「ひかり」42席、「こだま」17席です。(「こだま」は、普通車指定席が7、11、12号車の場合)

《参考》2025年3月15日より、「のぞみ」3号車にも「特大荷物スペースつき座席」が設定されています。

※「特大荷物」をデッキ部の荷物置場(現「特大荷物コーナー」)に収納してご乗車いただくことはできません。

- ・詳しくはこちらをご確認ください。

JR東海：<https://railway.jr-central.co.jp/oversized-baggage/>

JR西日本：<https://www.jr-odekake.net/railroad/service/baggage/>

※画像はイメージです。