

2026年2月9日
東海旅客鉄道株式会社

東海道本線菊川駅自由通路及び橋上駅舎の供用開始について

このたび、東海道本線菊川駅（静岡県菊川市）における自由通路及び橋上駅舎の供用開始時期が決まりましたので、お知らせします。

今回の施設は、屋根を積み重ねたデザインにより、菊川市の特色である茶園・棚田・平野といった自然を表現しています。また、天井材への東海道新幹線再生アルミの採用や、コンコースと旅客トイレにおける自然採光の積極的な活用により、環境負荷低減に配慮しています。

装い新たに生まれ変わる菊川駅をぜひご利用ください。

1. 供用開始時期

（1）自由通路

- ・2026年3月28日（土）市主催の完成式典終了後より

（2）橋上駅舎

- ・2026年3月29日（日）始発列車より

2. 施設概要（別紙）

（1）自由通路

延長：約90m、幅員：4m

主な設備：車いす対応エレベーター2基（北口、南口各1基※）

エスカレーター（北口、南口各1基）

公衆トイレ（北口1階、多機能トイレ含む）

※うち、南口の1基は下り1番線ホームと兼用

（2）橋上駅舎

主な設備：車いす対応エレベーター2基（各ホーム1基）

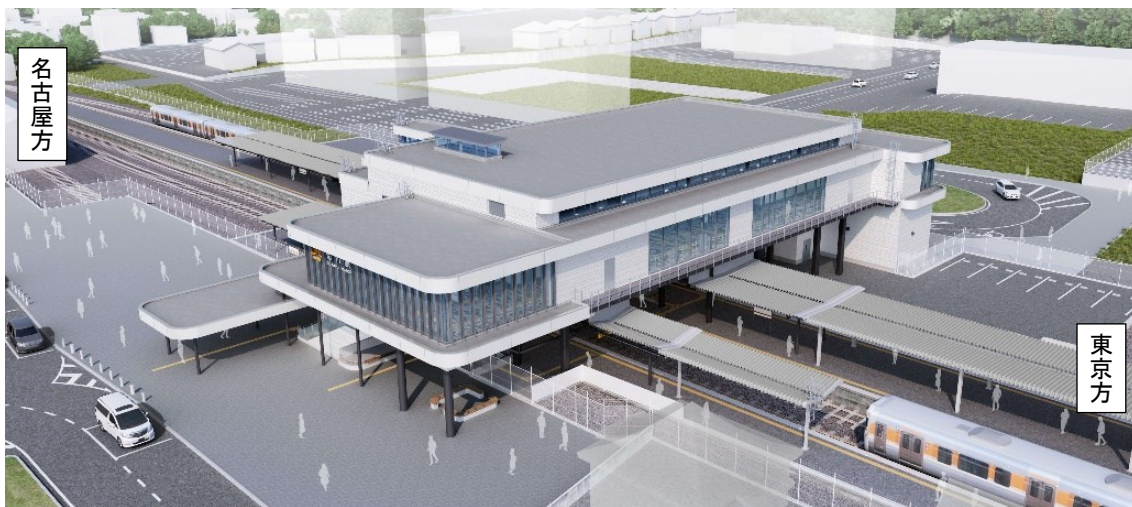
旅客トイレ（多機能トイレ含む）

自動改札4通路

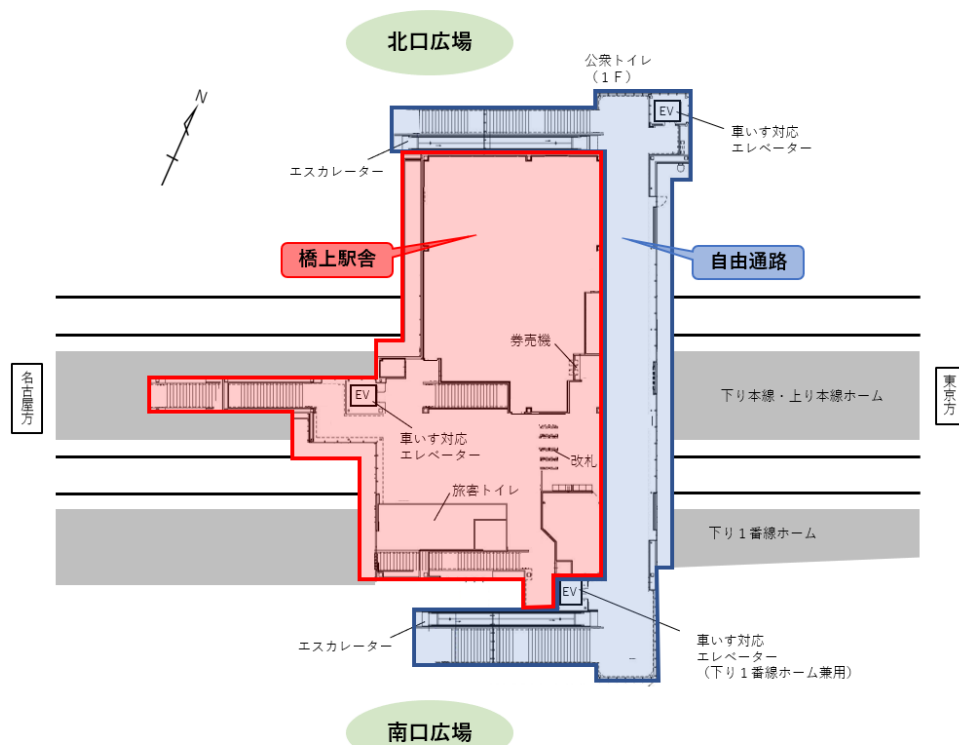
券売機2台

3. その他

- ・菊川市と連携した特別列車を運行いたします。詳細は、「特別急行「きくがわ」号の運転について」の当社ニュースリリースをご確認ください。



完成イメージ（上：自由通路南口、左下：改札外付近、右下：改札内付近）



概要図