

2026年4月16日
東海旅客鉄道株式会社



「そうだ 京都、行こう。」キャンペーン 緑の彩り編の展開について

今回の「そうだ 京都、行こう。」キャンペーンでは、初夏の緑が美しい「詩仙堂」、「青蓮院門跡」、「下鴨神社」をCMの舞台として、京都を彩る「緑」がもたらす魅力や癒しをお届けします。

また、新緑の初夏から夏の終わりまで、様々なテーマで京都をお楽しみいただける特別な観光コンテンツを、「EX旅先予約」等でご用意しました。ぜひ様々な緑で彩られた京都の旅をお楽しみください。

1. 宣伝展開（別紙1）

「詩仙堂」、「青蓮院門跡」、「下鴨神社」の^{ただし}緑の森等、初夏の京都で楽しめる様々な彩られた緑の風景を、TVCM・ポスター・WEB・SNS等で展開します。



ポスター イメージ（詩仙堂）

【TVCM】

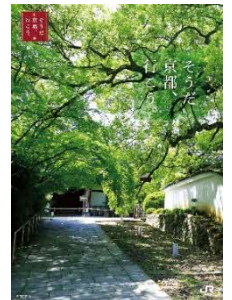
2026年4月25日（土）～5月22日（金）
※首都圏・静岡地区を中心に放映

【ポスター】

2026年4月23日（木）より順次
※JR東海の主な駅、首都圏の駅等にて展開

2. 京都の多彩な魅力に触れる、こだわりの特別企画や現地体験等（別紙2）

- ・ CM舞台「青蓮院門跡」での夜の特別ライトアップイベント
- ・ 京都の老舗料亭「木乃婦」三代目主人の高橋拓児氏が腕を振るう、
「Living Auberge」×「そうだ 京都、行こう。」特別コラボディナー
- ・ 貸切で夜の青もみじライトアップや静かな朝の空間を楽しむ「特別拝観」
- ・ 京都の様々な緑を楽しめる現地体験
 - イラストレーター・日菜乃さん描きおろし！
色とりどりの花や緑をめぐる特別御朱印
 - 美しい苔庭をお得にめぐる「苔庭めぐりパスポート」
- ・ 京都サステナツーリズムの観光コンテンツ・取組み
 - 伝統文化を学び受け継ぐ：祇園祭の特別解説付き観覧席や、山鉦の1つ「北観音山」の特別見学等、特別な体験をご用意
 - 伝統技術を感じる：知恩院「勢至堂」修理現場見学&境内のご案内
 - 環境に配慮する：「そうだ 京都、行こう。」サステナブル靴袋の導入
- ・ 京都ならではの、涼を感じる川床料理・かき氷等のグルメや体験



キャンペーン冊子
表紙 イメージ
（青蓮院門跡）

※ 詳細は、「そうだ 京都、行こう。」キャンペーンサイト内の特設ページ

(<https://souda-kyoto.jp/other/summer2026/>) をご確認ください。 ※画像、イラスト等はイメージです。

「そうだ 京都、行こう。」キャンペーン 緑の彩り編の宣伝展開

1. TVCM

【期 間】 2026年4月25日（土）～5月22日（金）

【地 域】 首都圏・静岡地区を中心に放映



北大路橋から望む賀茂川



詩仙堂



青蓮院門跡



下鴨神社

TVCM イメージ

2. ポスター

【期 間】 2026年4月23日（木）より順次

【掲出箇所】 JR東海の主な駅、首都圏の駅等にて展開



ポスター イメージ（詩仙堂）

TVCMやポスター等の広告宣伝物の詳細については、「そうだ 京都、行こう。」キャンペーン特設サイト (<https://souda-kyoto.jp/other/summer2026/>) でご確認ください。

※ 画像、イラスト等はイメージです。

京都の多彩な魅力に触れる、こだわりの特別企画や現地体験等

一部のコンテンツを除き、「エクスプレス予約」・「スマートEX」の旅行商品「EX旅パック」・「EX旅先予約」等で2026年4月23日（木）より順次ご購入いただけます。

※購入には「エクスプレス予約」・「スマートEX」への会員登録が必要です。

CM舞台「青蓮院門跡」での夜間特別ライトアップイベント

今回のCMの舞台の一つである「青蓮院門跡」にて、夜の特別ライトアップイベントを開催します。日中とは異なる静けさのなか、幻想的に浮かび上がる青もみじや境内の風景など、夏の京都ならではの特別なひとときをお楽しみください。

・開催期間：7月17日（金）～8月23日（日）
（8月13日（木）～16日（日）を除く。）

・開催場所：青蓮院門跡

・「EX旅先予約」で販売するほか、現地でも当日販売します。※写真は秋に開催されたライトアップの様子です。



青蓮院門跡 ライトアップ イメージ

「Living Auberge」×「そうだ 京都、行こう。」特別コラボディナー

地域の食と空間を活かした特別な体験を提供するサービス「Living Auberge」※と、「そうだ 京都、行こう。」が初めてコラボし、特別なディナー企画をご用意しました。

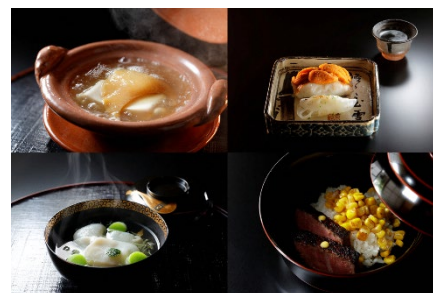
青蓮院門跡の華頂殿等にて少人数貸切で、京都の老舗料亭「木乃婦」三代目主人の高橋拓児さんが三夜限りで振る舞う「文月 至極の京会席」をお楽しみください。

・開催日：7月10日（金）～7月12日（日）

・開催場所：青蓮院門跡

・ご予約は、Living Auberge 公式サイト (<https://living-auberge.jp/event>) 等にて承ります。販売開始時期は、準備出来次第上記サイトにてお知らせします。「EX旅パック」・「EX旅先予約」での販売はありません。

・料理人：高橋拓児主人



「木乃婦」京会席 イメージ



大学卒業後、「東京吉兆」で5年間修業、創始者 故湯木貞一氏に直接に薫陶を受ける。その後、京都に戻り、「木乃婦」の三代目を継ぐ。シニアソムリエや利き酒師の資格を取得し、ワインと和食とのコラボなど常に新しい調理法や素材に取り組んでいる。「日本食普及の親善大使」も務め、海外の多くの食イベントに招聘される。

NHK「きょうの料理」講師。立命館大学食マネジメント学部担当講師。ミシュラン1ツ星。京都府文化賞奨励賞、料理マスターズシルバー賞を受賞。日本料理アカデミー副理事長。博士（食農科学）。能楽金剛流師範。

・メニュー：「木乃婦」三代目 高橋拓児 主人による、本企画限りの特別メニュー旬をおさえ、厳選素材を惜し気もなく使い、端麗な味付けの調和が奥深い風味を生み出す「洛中味」。70余年に渡って継承された手法と、革新的な京料理の可能性を、ここ青蓮院にふさわしい特別なメニューとして、ご準備します。

※Living Auberge：株式会社JTBが提供する、食を通じて人と人、文化と場をつなぐ食体験プロデュースブランド。一流の料理人や生産者と共創し、料理・空間・演出を一体化させた、その時限りの特別な食の場を創出し、日常空間に新たな価値と感動を届けています。

◆ 貸切で夜の青もみじライトアップや静かな朝の空間を楽しむ「特別拝観」

【宝厳院 夜間貸切特別拝観～青もみじのリフレクションを楽しむ～】

青もみじの美しい宝厳院にて、夏の時期として初めてとなる、夜間貸切特別拝観を実施します。青もみじのリフレクション（逆さもみじ）がお楽しみいただける書院も併せて公開します。

- ・ 設定期間：5月23日（土）～6月21日（日）の土・日（計10日間）



宝厳院 ライトアップ イメージ

【詩仙堂 新緑の庭園を望む早朝坐禅体験×オリジナルスイーツ】

CM舞台の詩仙堂にて、通常拝観前の朝の静寂の中で坐禅を体験いただけます。静かな朝の空間で心を整えたあとは、老舗和菓子処「一乗寺中谷」のスイーツをお楽しみください。

- ・ 設定期間：6月13日（土）、14日（日）、27日（土）、28日（日）



詩仙堂 詩仙の間

◆ 京都の様々な緑を楽しめる現地体験

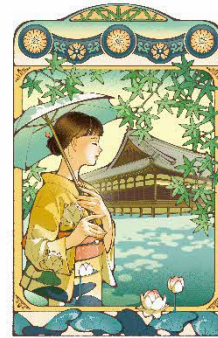
【イラストレーター・日菜乃さん描きおろし！色とりどりの花や緑をめぐる特別御朱印】

イラストレーター・日菜乃さん描きおろしの、本キャンペーン限定の特別御朱印をご用意しました。青蓮院門跡、永観堂、詩仙堂、三室戸寺、大覚寺、廬山寺の6箇所、各寺院を象徴する青もみじや花をモチーフに、それぞれ趣の異なる意匠をお楽しみいただける、この時期ならではの特別な御朱印です。

青蓮院門跡の特別御朱印には、こちら本キャンペーン限定のオリジナル御朱印帖がセットになっています。ぜひ御朱印帖と一緒に6箇所の御朱印めぐりをお楽しみください。

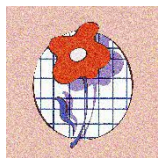
※御朱印は寺院ごとにお申込みください。

- ・ 設定期間：5月8日（金）より順次開始。
※設定期間は寺院ごとに異なります。
- ・ イラストレーター：日菜乃さん



特別御朱印
(青蓮院門跡)
イメージ

オリジナル御朱印帖
表紙 イメージ



美しい曲線を活かした線画とカラフルな配色を得意とし、商品広告やイベントビジュアル、書籍装画など、幅広い分野でイラストレーションを手がける。エージェントルモンド所属。グラフィック社より『わたしの特別な日曜日～日菜乃塗り絵ブック～』、玄光社より『季節と歌い、花と踊る』を刊行。

【美しい苔庭をお得にめぐる「苔庭めぐりパスポート」】

苔庭が美しい寺院をお得にめぐれるパスポートをご用意しました。6箇所の対象寺院のうち、好きな4箇所をパスポート1つでめぐることができ大変便利です。初夏から夏にかけて深まる京都の苔庭の美しさをご堪能ください。

- ・ 対象寺院：三千院、実光院、常寂光寺、祇王寺、妙心寺桂春院、東福寺(本坊庭園)
- ・ 設定期間：5月1日（金）～9月30日（水）



苔庭めぐりパスポート

◆ 京都サステナツーリズムの観光コンテンツ・取り組み

※京都サステナツーリズムとは

「そうだ 京都、行こう。」が、地域社会と旅行者の皆様に寄り添い、環境への配慮やサステナブルな観光コンテンツの企画等を通じて、持続可能な旅のありかたを発信する取り組みです。

公式サイト：<https://souda-kyoto.jp/other/sustainable/>

京都サステナ ツーリズム

Kyoto Sustainable tourism

本キャンペーンでは、京都の伝統行事・文化や夏の風物詩をこれからも持続可能な取り組みとして受け継いでいくため、様々な形で旅行者の皆様へ文化的価値を理解いただける観光コンテンツを多数ご用意しました。「エクスプレス予約」・「スマートEX」会員限定の特別な時間や場所での貴重な体験をお楽しみください。

<伝統文化を学び受け継ぐ>

【京都の夏の風物詩！祇園祭では、様々な特別体験をご用意】

- ・ 【特別解説付き】京都「祇園祭」前祭 山鉾巡行 有料観覧席
 - ・ 【特別解説付き】京都「祇園祭」後祭 山鉾巡行 有料観覧席
- 祇園祭の前祭、後祭の山鉾巡行を、京都検定認定講師・山村純也さんによる特別解説付きで見学いただける観覧席をご用意しました。

- ・ 京都「祇園祭」後祭 北観音山^{ひきぞめ} 曳初参加と山鉾の解説

後祭「くじ取らず」※で有名な北観音山の曳初参加と山鉾を歴史や見どころの解説付きで見学いただけます。

※くじ取らず：格式や由緒の高さから特別に巡行順が固定されている山鉾

※この他にも、辻廻しが見える特別席や宵山講演等、様々な関連コンテンツをご用意しています。

※各コンテンツの設定日は祇園祭期間中（7月1日～31日）でそれぞれ異なります。



北観音山 山鉾

【将軍塚青龍殿特別観覧席から眺める京都五山送り火】

京都市内で送り火が実施される5つの箇所全てを一望できる数少ない場所のひとつ、将軍塚青龍殿の特別観覧席から五山の送り火を鑑賞いただけます。本プランでは、京都駅からの往復貸切バス付きで快適にご移動いただけます。

※大文字は真横からの鑑賞となります。

- ・ 設定日：8月16日（日）



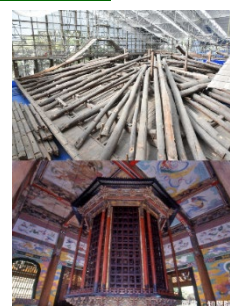
五山の送り火 イメージ

<伝統技術を感じる>

【知恩院の今を知る —「勢至堂」修理現場見学とお坊さんのご案内で境内参拝—】

現在、修理工事が営まれている勢至堂の修理現場を見学する特別な体験をご用意しました。見学後は、お坊さんによる境内のご案内も実施します。

- ・ 設定日：5月17日（日）、23日（土）



修理現場と経蔵（所蔵：知恩院）

<環境に配慮する>

本キャンペーンでは、観光コンテンツ等を実施する一部の社寺において、「そうだ 京都、行こう。」オリジナルのサステナブル靴袋を導入する取り組みを実施します。

社寺を拝観する際のビニール製の靴袋を、再生素材を使用したオリジナル靴袋に置き換える環境保全を意識した取り組みによって、持続可能な旅のあり方の実現に貢献していきます。

※サステナブル靴袋はお持ち帰りいただけません。予めご了承ください。



サステナブル靴袋 イメージ

◆ 京都ならではの、涼を感じる川床料理・かき氷等のグルメや体験

【ルアン 鮎鶴京都鴨川リゾート 川床で味わう鴨川 京フレンチディナー】

鴨川のせせらぎを感じながら、京都らしい風情のなかで京フレンチをお楽しみいただける川床ディナープランをご用意しました。

鴨川と京都の景色を望む特別な空間で、旬の食材を使った料理とともに、京都の夏の夜をお過ごしいただけます。

・ 設定期間：5月1日（金）～10月15日（木）



ルアン 鮎鶴京都鴨川リゾート 川床

【祇園下河原 page one 選べる生絞るかき氷】

老舗氷屋・森田氷室本店が一つひとつ手作業で形を整える氷の器でご提供するかき氷です。暑い夏の京都観光の合間にお立ち寄りいただける、この時期におすすめのコンテンツです。

・ 設定期間：5月1日（金）～9月30日（水）※休業日あり



かき氷(生絞り レモン) イメージ

この他にも、様々な現地体験等をご用意しております。

詳細や最新の情報等は、「そうだ 京都、行こう。」キャンペーン特設サイト (<https://souda-kyoto.jp/other/summer2026/>) でご確認ください。

※一部コンテンツはお申込みいただける数に上限を設けており、定員に達した場合はお申込みいただけません。

※画像、イラスト等はイメージです。

※企画内容は変更となる場合があります。