



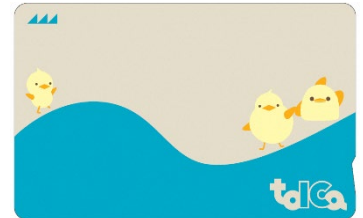
2026年5月22日
東海旅客鉄道株式会社
ジェイール東海フードサービス株式会社

ぴよりん15周年記念企画の実施について ～「ぴよりんTOICA」を発売します！～

JR東海は、JR東海グループのジェイール東海フードサービスが製造・販売する「ぴよりん」が15周年を迎えることを記念して、「ぴよりん」がデザインされたTOICAを発売します。これまで皆様にご愛顧いただいた感謝と、新・名古屋名物「ぴよりん」の更なる飛躍への思いを込めて、JR東海グループを挙げて、ぴよりん15周年を盛り上げてまいります。

1. 「ぴよりん」がTOICAに！

- ・JR東海の交通系ICカード「TOICA」の券面に、「TOICAのひよこ」と「ぴよりん」がデザインされたTOICA（以下、「ぴよりんTOICA」）を発売します。
- ・「ぴよりんTOICA」は、JR東海MARKET（EC販売）で期間・数量限定でぴよりんデザインの桐製の収納ボックスとセットで発売します。また、在来線の主な駅で発売するTOICAも一定期間「ぴよりんTOICA」となります。
※どちらもTOICA券面のデザインは同一です。



ぴよりんTOICA券面

① JR東海MARKETで発売する「ぴよりんTOICA」

申込期間：2026年5月22日（金）10時00分～8月31日（月）23時59分

申込箇所：JR東海MARKET特設ページ

内 容：桐製の収納ボックス付き「ぴよりんTOICA」

発売価格：税込4,980円 ※送料込

※カードのご利用可能金額は1,500円、デポジット500円となります。

発売数量：最大3,000セット

URL：<https://market.jr-central.co.jp/shop/g/gpiyorintoica/>

発送時期：ご注文・決済（入金）いただいた月の翌月下旬以降

<桐製の収納ボックスの特長>

桐製の収納ボックスは、日本国内の間伐材を積極的に活用するなどSDGsにも取り組む株式会社ゴーフォワードが制作したものです。職人が一つひとつ手作りで仕上げ、ぴよりん15周年のイラストをあしらいました。



桐製の収納ボックス付き

「ぴよりんTOICA」

※JR東海MARKET特設ページでお申込みいただいたのち、1週間以内に指定のコンビニエンスストアで購入代金をお支払いいただきます（お支払いはコンビニ決済のみです）。

※お一人様3セットまでご購入いただけます。

※購入時期により発送までに2ヵ月以上かかる場合があります。詳細は商品ページ

(<https://market.jr-central.co.jp/shop/g/gpiyorintoica/>) をご参照ください。

※届いた「ぴよりんTOICA」が使用できない等、初期不良の疑いがある場合は、商品到着日から1ヵ月以内にJR東海MARKETのお問合せフォームよりご連絡ください。初期不良と認められた場合には、郵送にて新しい「ぴよりんTOICA」に交換します。なお、商品到着日から1ヵ月を過ぎた場合や、1度でもチャージ、SF残額の利用、記名式TOICA又はTOICA定期券への変更等が行われている場合には、上記対応は致しかねますので、TOICA取扱窓口にお申し出ください。なお、TOICA取扱窓口で再発行を行う場合、「ぴよりんTOICA」ではない通常デザインのTOICAとなる場合がありますのでご了承ください。

② 駅で発売する「ぴよりんTOICA」

発売開始：2026年5月下旬以降順次

発売箇所：TOICA利用エリア内のTOICAの表示がある自動券売機、及びTOICA取扱窓口

※東京駅、品川駅、新横浜駅、小田原駅、熱海駅、新富士駅、岐阜羽島駅、米原駅、京都駅、新大阪駅を除きます。また三河安城駅では在来線の近距離券売機でのみ発売します。

発売価格：2,000円（カードのご利用可能金額1,500円、デポジット500円）

発売数量：約40万枚

※原則、現在のTOICAの在庫がなくなり次第の発売となるため、駅により発売開始時期が異なります。なお、2026年9月1日までに上記の発売箇所全てで発売開始する予定です。発売状況に関するお問合せには回答致しかねますのでご了承ください。

※駅ごとに在庫がなくなり次第発売終了します。

※「ぴよりんTOICA」の発売期間中（在庫がなくなるまで）は、TOICAを購入いただく際に、「ぴよりんTOICA」又は通常デザインのTOICAいずれかを選択することはできません。また、購入したTOICAがご希望のデザインではなかった場合でも返品・交換はできません。

※再発行やカード交換を行うと、「ぴよりんTOICA」ではない通常デザインのTOICAとなる場合があります。

※TOICA利用エリアやTOICA取扱窓口等の詳細についてはTOICAのホームページ

(<https://toica.jr-central.co.jp/>) でご確認ください。

2. 今後の展開

今後もぴよりん15周年を盛り上げる様々な企画を予定しており、夏頃には「ぴよりん工房」のある勝川駅を「ぴよりん」をモチーフとした装飾を実施するほか、秋頃には「ぴよりん」をテーマにした勝川駅スタートのさわやかウォーキングを開催するなど、地域の皆さまに楽しんでいただけるイベントを実施します。ぜひご期待ください！

<ぴよりんとは？>

愛知県の地元食材「名古屋コーチン」の卵を使ったプリンを、バニラの香り豊かなババロアで包み込み、粉末状にしたスポンジをまとわせた、ふんわり「ひよこ」の形に飾り付けた生スイーツです。

名古屋駅構内の店舗と、愛知県春日井市内の製造工房併設店舗で販売しています。

お陰様で累計販売個数は500万“ぴよ”を突破し、2023年には人物以外では初めて「名古屋観光特使」の委嘱を受けました。

2026年7月1日に誕生15周年を迎えます。



※画像はすべてイメージです。