



-373系で巡る静岡の日常とその裏側-

2026年6月18日  
東海旅客鉄道株式会社

## 東海道本線 静岡エリアを満喫できるツアーを実施します！ 「東海道本線 静岡の一日 -373系で巡る静岡の日常とその裏側-」

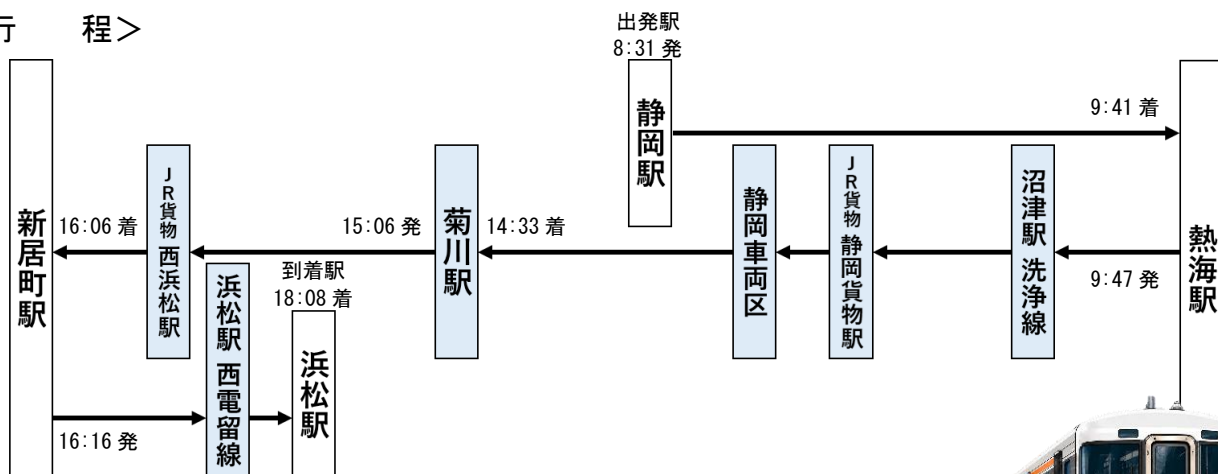
7月20日（月・祝）に373系で巡る「東海道本線 静岡の一日」ツアーを実施します。本ツアーでは、普段は営業列車が入線しない貨物駅や車両基地、電留線などを巡り、静岡エリアの鉄道の日常とその裏側を体感いただけます。

ぜひ、普段は見ることのできない鉄道の裏側と、静岡の魅力をお楽しみください。

### ◆「東海道本線 静岡の一日」ツアーの概要 詳細別紙

<運行日時> 2026年7月20日（月・祝） 静岡8時31分発 → 浜松18時08分着

<行程>



- ※  は今回の見どころです。
- ※ 静岡駅・浜松駅・菊川駅以外の箇所では乗降できません。
- ※ 昼食等、飲食の提供は含まれません。



<旅行代金> 1名1席利用 22,000円 1名2席利用 33,000円  
セミコンパートメント1名4席利用 49,000円

<発売方法> 「クラブツーリズム鉄道部公式X」([https://x.com/ct\\_tetsudou](https://x.com/ct_tetsudou))をご覧ください。

<ツアーの見どころ>

- ・沼津駅洗浄線、静岡車両区、浜松駅西電留線では各箇所の社員による解説を行います。
- ・静岡車両区では、洗浄装置の通過を体験できます。
- ・菊川駅では、菊川市の皆さまによるおもてなしがございます。
- ・JR貨物 静岡貨物駅、西浜松駅では、貨物駅内に入線します。



- ※ 「クラブツーリズム鉄道部公式X」での投稿後、クラブツーリズムのホームページ等で旅行商品の詳細をご覧ください。ツアーに関してはクラブツーリズムへお問い合わせください。
- ※ 輸送障害などにより、予告なく運休や出発時刻・停車時間・編成の変更が発生する場合があります。イベントが中止になることがあります。払戻しについてはクラブツーリズムへお問い合わせください。
- ※ 詳細は別紙をご参照ください。画像はすべてイメージです。

東海道本線 静岡エリアを満喫できるツアーを実施します！  
「東海道本線 静岡の一日 -373系で巡る静岡の日常とその裏側-」

## 【運行日時】

2026年7月20日（月・祝）静岡8時31分発 → 浜松18時08分着



## 【旅行料金】

1名1席利用 22,000円 1名2席利用 33,000円 セミコンパートメント1名4席利用 49,000円

## 【販売方法】

「クラブツーリズム鉄道部公式X」をご覧ください。(https://x.com/ct\_tetsudou)

※「クラブツーリズム鉄道部公式X」での投稿後、クラブツーリズムのホームページ等で旅行商品の詳細をご覧いただけます。ツアーに関してはクラブツーリズムへお問い合わせください。

※輸送障害などにより、予告なく運休や出発時刻・停車時間・到着時刻・編成の変更が発生する可能性があるほか、イベントが中止になることがあります。払戻しについてはクラブツーリズムへお問い合わせください。

## 【主なコンテンツ】※都合等により、内容が変更になる場合がございます。

## ＜沼津駅洗浄線＞

- ・高架化工事が進められている沼津駅で、洗浄線に入線！

## ＜JR 貨物 静岡貨物駅・西浜松駅＞

- ・静岡貨物駅・西浜松駅は副本線に入線！

## ＜静岡車両区＞

- ・乗車したまま、洗浄装置にて車体の洗浄を体験
- ・車両区内では構内入換を行い、検修庫にも入庫！

## ＜菊川駅 2026年3月 新駅舎開業＞

- ・菊川駅では停車し、降車可能！
- ・ホーム上では菊川市の皆さまによるおもてなし！
  - 菊川市内の店舗による菓子類の販売（お弁当の販売はございません。）
  - ご当地アイドル「さっきー」とゆるキャラ「きくのん」によるグリーティング
  - 茶娘による呈茶サービス
  - 菊川茶（ペットボトル）のプレゼント

## ＜浜松駅西電留線＞

- ・電留線へ入線、電留線内では入換も実施

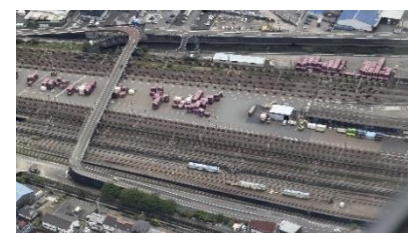
## ＜その他＞

- ・373系6両編成 ナイスホリデー幕で運行
- ・沼津駅洗浄線、静岡車両区、浜松駅西電留線での各箇所社員による解説
- ・車内では車掌による沿線の紹介
- ・浜松駅は副本線を通過

- ※ 写真はすべてイメージです。
- ※ 静岡駅・浜松駅・菊川駅以外の箇所では乗降できません。菊川駅を除いて各箇所、車内からの見学となります。
- ※ 車両運用等の都合により構内入換が実施できない場合や、入換経路が変更になる場合があります。
- ※ 昼食等、飲食の提供は含まれません。予めご準備のうえご乗車ください。
- ※ 車内販売の実施はございません。
- ※ 長時間の行程となりますので、こまめな水分補給など、各自で熱中症対策をお願いいたします。



沼津駅洗浄線



静岡貨物駅



静岡車両区



菊川駅



浜松駅西電留線